

**Nom** : GILBERT CLOCK SETS \*

**Période** : 1924-1925

**Pays** : U.S.A.

**Type** : Construction d'horloge

**Fabriqué par** : The A.C. Gilbert Co. (New Haven Conn.)

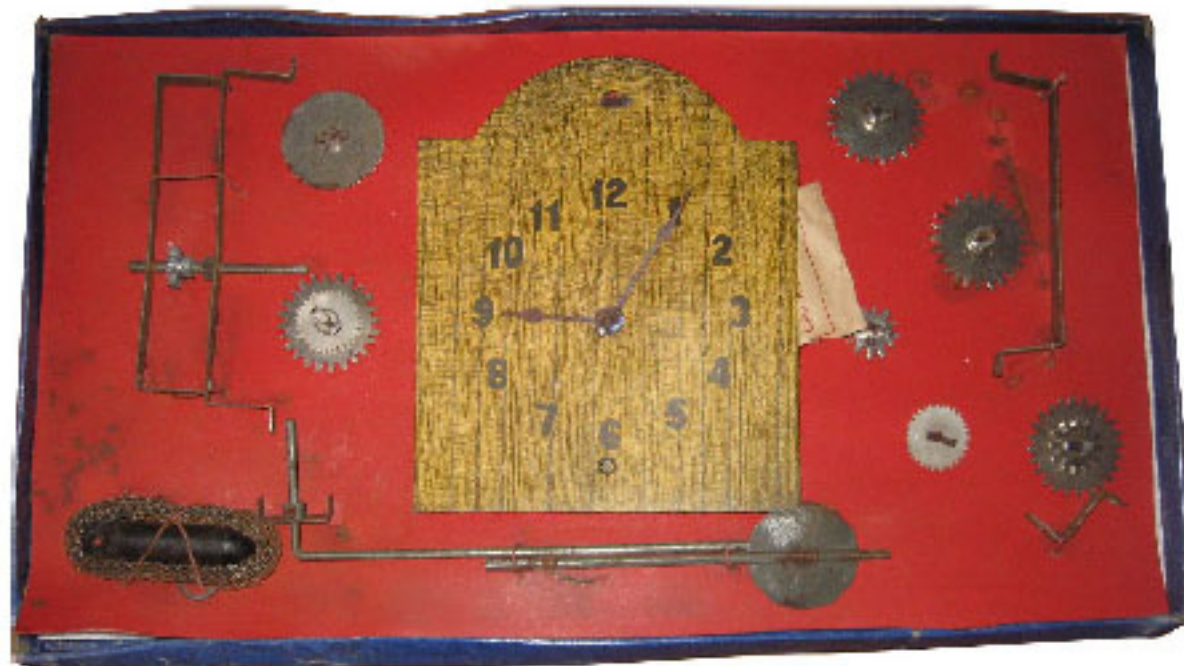
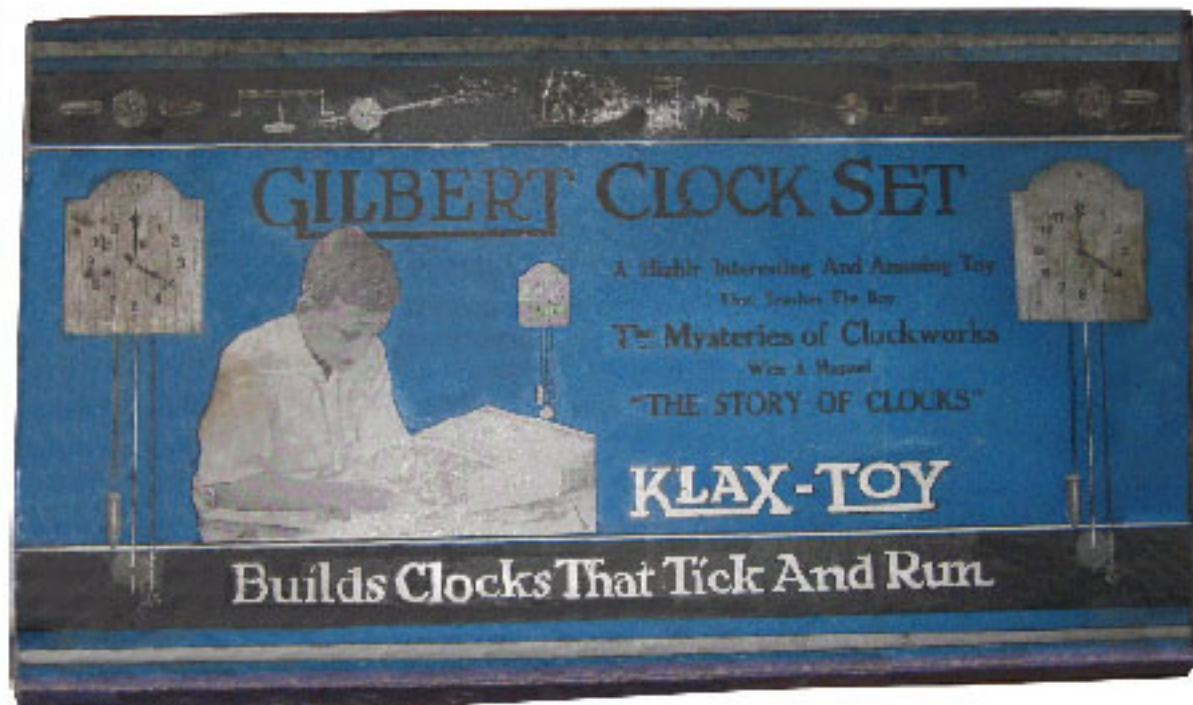
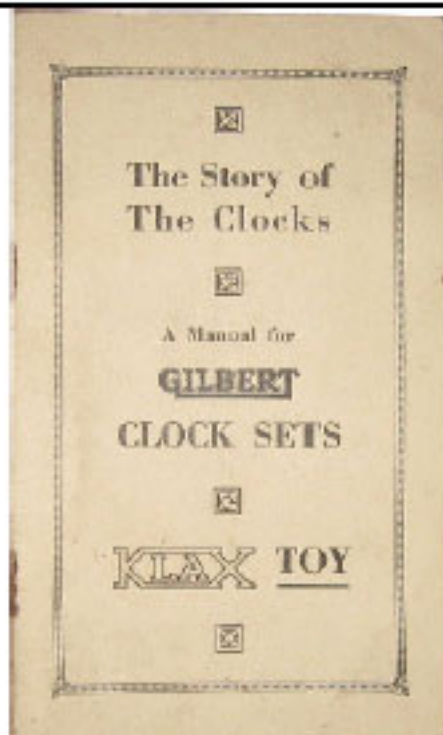
**Diamètre des axes** : 3,96 mm

**Boîtes disponibles** : une seule

**Différentes pièces** : 22

**Couleurs** : métal gris et bois

**Moteurs** : à poids



\* Vendu aussi sous le nom de KLAX TOY. Utilise la chaîne et des roues dentées de ERECTOR d'avant 1924 + roues spécifiques ditch<