

Nom : METAL DINO

Période : Actuel 2014-2015....

Pays : Japon (fabriqué à Taiwan)

Type : Non Meccanoïde Spécialisé dinosaure
identique à METAL-DINO (OWIKIT U.S.A.)
et identique à TRONICO Dinosaurien (Allemagne)

Fabriqué par : ?

Diamètre des trous : ?

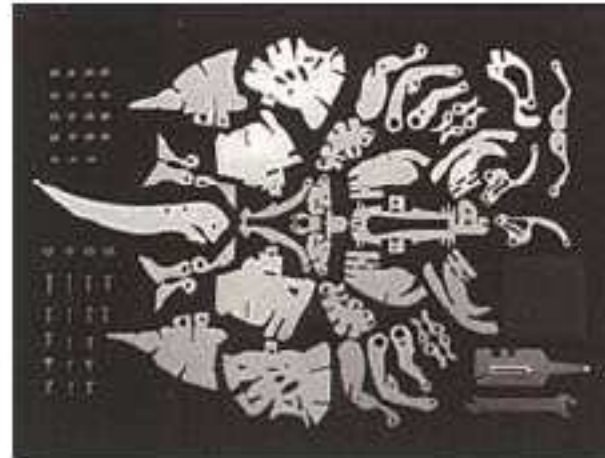
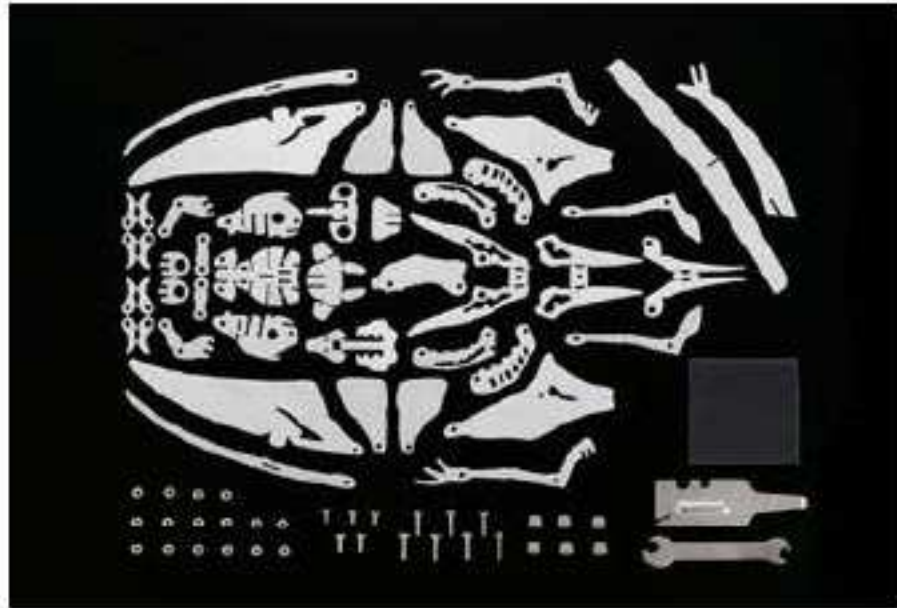
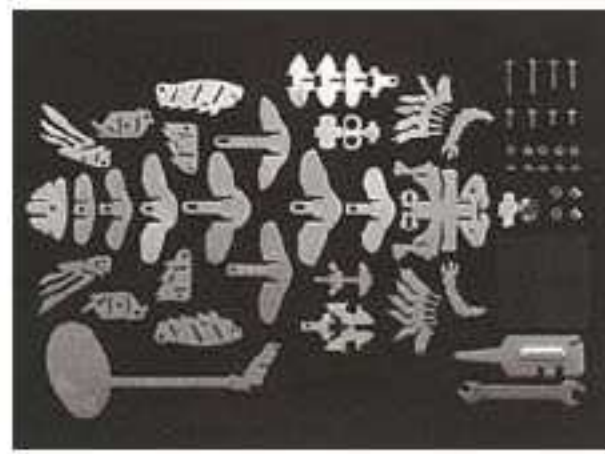
Boîtes disponibles : 7

Tyrannosaure, Stegosaure, Triceratops, Spinosaire,
Pteranodon, Parasaurolophus, Anomalocaris

Différentes pièces : ?

Couleurs : aluminium facilement pliable

Moteurs : non



*voir à TRONICO Dinosaurier