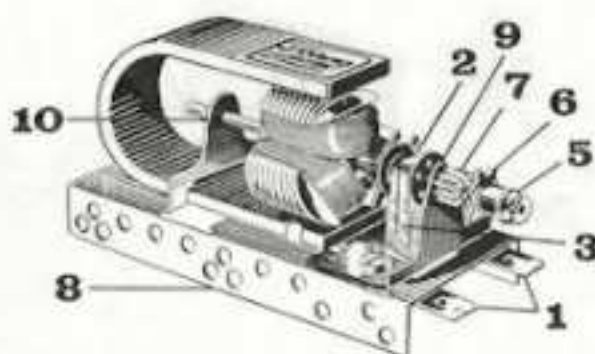


**Tekno**  
RENTMESTERVEJ 47  
KØBENHAVN NV

## MOTOR NR. 50

4-8 volt jævnstrøm.  
2000 omdrejninger/minuttet i  
tomgang.



1. Kontaktfjedrene forbindes med et almindeligt 4,5 volts lommebatteri. Et 4 volts ringelement eller akkumulator kan også bruges.
2. Kommutatoren skal renses en gang imellem, hvilket bedst gøres med en klud med ganske lidt sprit på, men tog ikke for hårdt, da kommutatoren ikke må drejes i forhold til ankeret. Kommutatoren smøres af og til med lidt olie, og altid efter at den er rensat.
3. Slæbebarsterne bliver efterhånden slidt og ændretes da med nye, hvilket sker ved at løse møtrikkerne under soklerne. Skift kun een ad gangen.
5. Snørhjul anvendes alle steder, hvor der benyttes snørtræk.
6. Kædehjul bruges til kædetræk i forbindelse med den kæde, der findes i TEKNO INGENIORSÆT.
7. Tandhjul passende til tandhjulene i TEKNO INGENIORSÆT.
8. Soklen har huller, der svarer til hullerne i TEKNO-systemet, men kan tillige bruges til alle andre byggesystemer.

8-10. Lejerne smøres jævnligt med olie.

**Tekno**  
RENTMESTERVEJ 47  
KØBENHAVN NV

## MOTOR NR. 65

3 volt jævnstrøm.  
Ca. 5000 omdrejninger/min. i  
tomgang.



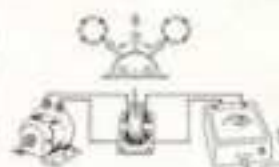
Denne motor til batteridrift er den kraftigste, der findes i sin størrelse. På motoren er anbragt to fingermøtrikker, hvortil ledninger fra batteriet tilsluttes. Disse ledninger må være af-isolerede og rene.

Ved ombytning af ledningerne kan man få motoren til at løbe begge veje. Motoren kan smøres med få dråber olie i lejerne. Olien vil da selv trænge ind, når akslen løber rundt, og dette forlænger motorens levetid. Motoren er forsynet med et snørhjul og et kædehjul. Kædehjulet svarer til de respektive hjul i TEKNO INGENIORSÆT. Motoren egner sig udmærket til indbygning i modeller.

## Tekno OMSKIFTER NR. 67

Denne er konstrueret til anvendelse sammen med TEKNO motorerne nr. 50 og 65 og kan i almindelighed ikke anvendes til andre motorer. Kontaktskruerne på den ene side af omskifteren forbindes med elementet, de to skruer på den anden side med motoren.

Når håndtaget står lodret, er strømmen afbrudt. Når det skydes til den ene side, går motoren den ene vej, og når det skydes til den anden side, går motoren den modsatte vej rundt. Omskifteren kan også bruges til igangsætning og omstyring af elektriske tog ved jævnstrøm, samt som kontakt til små elektriske installationer, f. eks. ringeapparat eller dukkestuebelysning. NB.: Omskifteren må ikke smøres.



### Advarsel!

Ingen af disse modeller må sættes i direkte forbindelse med lysnettet (stikkontakter ell. lign.), da de derved straks ødelægges.