



# Contrat de Confiance

**Toutes vos garanties  
et vos services au quotidien**





# Créez votre Espace Client sur darty.com

## Pour bénéficier de :

- + L'historique de vos achats.
- + Le suivi de vos commandes en cours.
- + Les dates d'échéances de vos garanties.
- + Le suivi de vos réparations.
- + Le téléchargement des notices de vos appareils.
- + Le formulaire de demande de remboursement de la différence.
- + Le téléchargement de votre bon de retour.



## Toujours en contact

Darty vous répond 7 j/7\*  
et 24h/24

0 892 01 10 10

Service 0,40 € / min  
+ prix appel

\*Sauf les jours fériés et interdiction législative, réglementaire ou conventionnelle.

# Contrat de Confiance

## Le prix Darty, service compris

### 1 Des prix bas, identiques en magasin et sur internet

Nos experts sélectionnent une large gamme de produits aux meilleurs prix. Le prix Darty est le même partout: nous alignons les prix de nos magasins sur ceux de darty.com<sup>(1)</sup>.

### 2 Le remboursement de la différence si vous trouvez moins cher, même sur internet

Si pendant les 10 jours qui suivent votre achat, vous trouvez un produit de même marque et de même référence, disponible à la vente en magasin ou sur internet (hors achats effectués sur la Marketplace), chez nos principaux concurrents, en France métropolitaine dans les mêmes conditions de services, à un prix de référence plus bas, nous vous remboursions la différence en Carte Cadeau<sup>(2)</sup>.

### 3 Le service Click & Collect

Pour les commandes passées sur darty.com ou par téléphone, nous mettons votre produit à disposition dans le magasin Darty de votre choix, gratuitement et seulement 1 h après votre achat, s'il est en stock.

### 4 La livraison avec installation gratuite dès le lendemain

Livraison avec installation gratuite à votre domicile<sup>(3)</sup> pour les produits des familles gros électroménager et les TV de plus de 32" (80 cm) à partir de 299€. La livraison a lieu sur un créneau de 5h, du lundi au samedi, dans les Zones de Confiance<sup>(4)</sup>.

La livraison peut avoir lieu dès le lendemain. Et pour l'Île-de-France, Lyon et Marseille, elle peut également être proposée le dimanche.

### 5 La livraison sur mesure

Pour les « produits volumineux »<sup>(5)</sup>, Darty peut livrer votre appareil du lundi au samedi sur un créneau de 2 heures : entre 7 h et 21 h. Et si vous habitez la région parisienne ou lyonnaise, il est possible de recevoir le soir même tout produit en stock.

Pour les produits jusqu'à 30 kg, certains magasins vous proposent la livraison de vos achats par courrier en 2 h chrono<sup>(6)</sup>.

Lors de votre commande, vous pouvez choisir une livraison avec installation sur mesure : pose murale de votre TV, découpe du plan de travail de votre cuisine, fixation de votre hotte...

Les livraisons sur mesure sont proposées selon les zones géographiques<sup>(7)</sup>. Et nos installations sont garanties pièces, main d'oeuvre et déplacement.

### 6 La reprise gratuite pour recyclage de votre ancien appareil

Reprise<sup>(8)</sup> gratuite et simultanée de votre ancien appareil lors de la livraison par Darty de votre nouvel appareil, pour traitement ou recyclage conformément à la législation. Nous pouvons reprendre un 2<sup>e</sup> appareil d'une famille de produits vendue par Darty si vous le souhaitez.

Collecte<sup>(8)</sup> pour traitement ou recyclage des appareils et des consommables usagés, réalisée dans l'ensemble des magasins Darty, sans obligation d'achat: piles et batteries, cartouches d'encre, téléphones mobiles, lampes et petits appareils électriques.

# Contrat de Confiance

## Le prix Darty, service compris

### La liberté de changer d'avis



Pour vos achats en magasin, dans les 15 jours suivant votre achat, Darty rembourse tout produit dont l'emballage n'a pas été ouvert, dans tous les magasins Darty de France métropolitaine<sup>(9)</sup>.

Pour les appareils déballés mais non utilisés, nous procédons à un échange<sup>(10)</sup>, à l'exception des casques, logiciels, accessoires, consommables, coffrets cadeaux et tous produits ne pouvant être recommercialisés pour des raisons d'hygiène.

Pour tout retour, le produit devra être rapporté dans son emballage intact, avec ses accessoires et en état d'être recommercialisé.

Pour les produits de micro-informatique, téléphonie, son et image nomade, l'échange ne sera pas nécessairement immédiat et le produit pourra faire l'objet d'un envoi en atelier pour vérification de son état.

Si ce produit a été ajouté à votre espace client Internet au moment de l'achat, vous n'avez pas besoin de présenter le ticket de caisse.

Pour vos achats sur darty.com, vous disposez d'un droit de rétractation conformément à nos obligations légales. Rendez-vous dans l'onglet « contactez-nous » sur darty.com, rubrique « L'Après Livraison » pour en connaître les modalités.

### L'assistance téléphonique 7j/7 et 24h/24 au 0 978 970 970 (prix d'un appel local)



Assistance pour tous les produits ou services sous garantie, appelez-nous avant de vous déplacer en magasin : nos équipes, spécialisées par type de produits et services, s'engagent à répondre à vos questions.

Prise en main à distance de tous les appareils connectés, lorsque cela est possible, si vous l'autorisez et êtes connecté à l'internet Haut Débit.

### La garantie 2 ans, par le SAV Darty



Conformément à nos obligations légales\*, en cas de panne ou de défaut de conformité, vos produits sont garantis pendant 2 ans\*\* à compter de l'achat. La garantie permet d'obtenir gratuitement la réparation (pièces détachées et main d'œuvre) ou, si la réparation s'avère impossible ou trop coûteuse, l'échange du produit<sup>(11)</sup>. À défaut, le produit vous sera remboursé\*\*\*. Bénéficiez également du SAV Darty comprenant :

- ▶ L'intervention à domicile d'un technicien Darty, du lundi au samedi de 8 h à 17 h, pour les « produits volumineux »<sup>(5)</sup> dans les Zones de Confiance<sup>(4)</sup> après un diagnostic par téléphone. Cette intervention peut avoir lieu dans les 24 h qui suivent votre appel<sup>(12)</sup>. Pour les autres produits, conformément à la réglementation, réparation en atelier après dépôt au comptoir SAV du magasin.
- ▶ Le prêt d'un produit de remplacement en cas de panne de certains appareils, pendant la durée de réparation<sup>(13)</sup>.
- ▶ La prolongation de la garantie en cours, du temps d'immobilisation de votre appareil suite à une intervention après-vente<sup>(14)</sup>.
- ▶ Si votre produit est défectueux à la première utilisation, dans les 15 jours suivant l'achat, nous pouvons vous proposer un échange ou un remboursement<sup>(16)</sup>.

Les conditions des garanties sont détaillées en annexe dans le tableau des garanties.

### Le service universel avec le Bouton Darty



Le Bouton Darty, c'est l'assistance téléphonique Darty chez vous en un seul geste, 24h/24 et 7j/7.

Appuyez : un conseiller vous rappelle aussitôt pour vous dépanner à distance ou répondre à vos questions sur les produits d'une marque et d'une famille commercialisée par Darty, achetés chez Darty ou ailleurs.

Le service Bouton est également disponible en visio-assistance sur votre smartphone ou tablette du lundi au samedi de 8 h à 20 h.

Service inclus dans l'abonnement Darty+.

# Contrat de Confiance

## Le prix Darty, service compris

### 11 Les garanties sur mesure



Avec le SAV Darty, vous pouvez choisir de bénéficier d'une garantie prolongée jusqu'à 5 ans au total, selon les familles de produits.

### 12 La réparation de vos appareils même après la garantie



Darty s'engage à allonger la durée de vie de vos produits sous réserve de réparabilité et disponibilité des pièces détachées. Pour vos produits achetés ou non chez Darty mais d'une marque et d'une famille commercialisée par Darty, nous pouvons intervenir à domicile<sup>(15)</sup> pour les « produits volumineux » exclusivement, et en atelier pour les autres produits.

Ces interventions sont garanties 6 mois en cas de panne identique ou de même nature.

Et à tout moment, vous pouvez commander en magasin les pièces détachées de vos appareils.

### 13 La protection de vos appareils



En partenariat avec des compagnies d'assurance, Darty vous propose d'assurer certains appareils, par exemple en cas de casse ou de vol.

Darty propose également de protéger les données de vos appareils avec des solutions anti-virus innovantes ou encore de piloter leur accès grâce au contrôle parental.

### 14 Des solutions pour accompagner vos projets



Nos conseillers Darty peuvent vous proposer des solutions pour gérer votre budget en finançant ou en louant vos produits.

(1) Excepté dispositif de prix local ou ponctuel et hors magasins Darty franchisés ou licenciés. (2) Concurrents éligibles au remboursement de la différence: Amazon, Apple Store, Auchan, BHV, Boulanger, BUT, Carrefour, Casino, Castorama, Cdiscount, Cobra, Conforama, Cora, Digital, Électro Dépôt, Expert, Fnac, Galeries Lafayette, Géant Casino, Gitem, Grosbill, Intermarché, La Redoute, LDLC, Leclerc, Leroy Merlin, Magma, MDA, Mistergooddeal, Pixmania, Printemps, Pro & Cie, Pulsat, Rue du Commerce, U Hyper-Supermarchés, Ubaldi, webdistrib. Ces dispositions ne s'appliquent pas aux produits vendus en l'état, ni aux produits comprenant des remises (soldes, ventes flash, prix barrés...) ni aux produits d'occasion. Les prix constatés sur des produits vendus lors de ventes privées ou sur une place de marché (marketplace) ne pourront faire l'objet d'un remboursement, de même que les prix manifestement erronés ou déloyaux. La différence de prix est calculée par rapport au prix payé chez Darty et doit être constatée dans les 10 jours. Un justificatif peut être demandé dans l'hypothèse où Darty ne pourrait vérifier le prix indiqué par le client. La carte cadeau est envoyée, par email, dans un délai de 3 semaines après la demande. Elle est valable pendant 6 mois, utilisable en une ou plusieurs fois dans tous les magasins Darty de France métropolitaine (hors darty.com). (3) Hors modèles neufs ou d'exposition livrés depuis un magasin Darty. Dans le cas où l'installation n'existerait pas ou ne serait pas conforme aux normes applicables, il vous appartiendrait de prendre en charge les travaux d'installation avant la mise en service ou la réalisation des prestations Darty. Les appareils encastrables, les hottes et groupes filtrants, les climatiseurs fixes, les barbecues grande largeur, les antennes, les écrans de projection et les appareils home cinéma sont livrés mais ne sont pas installés. Avant votre commande, nous vous invitons à vérifier que les conditions d'accessibilité de votre logement et les dimensions de votre produit permettent une livraison et une installation dans des conditions normales. (4) Les Zones de Confiance sont détaillées en annexe. (5) Les « produits volumineux » sont détaillés en annexe dans le tableau des garanties associées au Contrat de Confiance. (6) Livraison de vos produits jusqu'à 30 kg par coursier le jour même en 2h chrono ou sur un créneau de 2h le jour de votre choix (sauf le dimanche), pour toute commande passée sur darty.com ou en magasin avant 17h30. Vérifiez la possibilité d'une livraison par coursier auprès d'un vendeur en magasin ou sur darty.com. La prestation de livraison comprend l'enlèvement et le transport du produit jusqu'entre les mains du client sur le lieu de livraison convenu. Le produit est remis en mains propres et dans son emballage. Le déballage, l'installation, la mise en service et la reprise de l'ancien appareil ne sont pas inclus dans la prestation. (7) Pour vérifier votre éligibilité à la livraison sur mesure, rendez-vous en magasin ou sur darty.com. (8) Les équipements repris seront mis à disposition d'organismes spécialisés dans le traitement des produits en fin de vie, en conformité avec la réglementation. Les appareils repris à domicile doivent être disponibles dans les mêmes conditions d'accessibilité et d'encombrement. (9) Les remboursements et retours des produits d'occasion ont lieu uniquement au point de retrait de Bezons (95). (10) Ces dispositions ne s'appliquent ni aux produits vendus en l'état ni aux commandes spécifiques ni aux produits d'occasion. (11) Pour les produits d'occasion, en cas de réparation impossible ou si c'est techniquement préférable, échange avec un produit d'occasion de caractéristiques équivalentes. Si l'échange est impossible, le produit vous sera remboursé. (12) Sous réserve de créneaux d'intervention disponibles au moment de l'appel. (13) Pour les téléviseurs, téléphones mobiles, lave-linge, réfrigérateurs ou congélateurs sous garantie et sur demande du client. En fonction de la disponibilité d'appareils dans nos SAV, les appareils prêtés seront mis à votre disposition dans les 48 heures à compter de la prise en charge de votre appareil par le service après-vente Darty et jusqu'au jour de sa mise à disposition. Ils ne seront pas obligatoirement neufs ou identiques au vôtre. (14) Ce délai part du jour de prise en charge de votre appareil par Darty et prend fin le jour de sa mise à disposition. Cet engagement s'ajoute à l'obligation légale indiquée en page 20. (15) Toutes les interventions à domicile sont réalisées dans les Zones de Confiance (détaillées en annexe). (16) Darty vous propose un remboursement seulement si l'échange est impossible.

\* Articles L. 217-4 et suivants du Code de la consommation. \*\* Pour les produits d'occasion ou reconditionnés, à compter du 7<sup>e</sup> mois suivant l'achat, il appartient au client de prouver l'existence, au moment de la vente, de la non-conformité alléguée. \*\*\* Uniquement si l'échange ou la réparation sont impossibles, ou n'ont pu être mis en œuvre dans le mois suivant la prise en charge du produit.

**Certains services sont payants et/ou ne sont pas assurés les jours légalement chômés et dans le cas d'interdiction législative, réglementaire ou conventionnelle.**



# Le tableau des Garanties

Familles de produits	Gros électroménager	Petit électroménager	Aspirateurs et micro-ondes	Micro-Informatique
<b>Produits Volumineux</b>	<b>Oui</b>	<b>Non</b>	<b>Non</b>	<b>Non</b>
<b>Produits Concernés</b>	Lave-linge, sèche-linge, lave-vaisselle, cuisinière, four (à l'exception des rôtissoires ou appareils assimilés), table de cuisson, hotte, groupe filtrant, réfrigérateur, congélateur, cave à vin, barbecue grande largeur, four encastrable, micro-ondes encastrable et tous ces appareils en format encastrable.	Hygiène, beauté, puériculture, entretien du linge, entretien du sol, chauffage, ventilation et traitement de l'air, traitement de l'eau, petit appareil de cuisson et de cuisine, mini-four, barbecue.  Tout accessoire d'un appareil électroménager et tout accessoire de literie tel que pied de lit, oreiller, couette.	<b>Aspirateur (hors aspirateur à main):</b> Traîneau, aspirateur balai, aspirateur robot, nettoyeur vapeur, cireuse (à l'exception des rechargeables). <b>Micro-ondes :</b> Micro-ondes non encastrable.  Et leurs accessoires.	Ordinateur (unité centrale + écran informatique, unité centrale seule, ordinateur portable, mini PC), imprimante, scanner, assistant personnel, stockage informatique, écran informatique, moniteur, clé 3G, livres numériques, tablettes numériques.  Tout accessoire micro-informatique.

## Tous vos produits bénéficient gratuitement de la garantie légale de conformité.

<b>Garantie légale de conformité</b>	<ul style="list-style-type: none"> <li>▶ En cas de non-conformité (pannes, dysfonctionnements...), les produits Darty sont garantis pendant 2 ans à compter de l'achat.</li> <li>▶ La garantie permet d'obtenir gratuitement la réparation ou l'échange du produit, ou à défaut le remboursement.</li> <li>▶ La garantie est valable sur tous les produits : pièces majeures, accessoires...</li> </ul>
--------------------------------------	---------------------------------------------------------------------------------------------------------------------------------------------------------------------------------------------------------------------------------------------------------------------------------------------------------------------------------------------------------------------------------------------------------

<b>Garantie 2 ans gratuite, par le SAV Darty</b>	Vous bénéficiez de la garantie légale, mais aussi : - D'une assistance téléphonique permanente <sup>(1)</sup> . - d'un technicien Darty qui intervient gratuitement à domicile dans les Zones de Confiance. - pour les lave-linge, réfrigérateurs et congélateurs, Darty vous prête un appareil de remplacement <sup>(2)</sup> .	Vous bénéficiez de la garantie légale, mais aussi : - d'une assistance téléphonique permanente <sup>(1)</sup> . - d'une facilité d'accès à nos experts (près de 400 magasins). - d'un savoir-faire reconnu dans le service après-vente.	Vous bénéficiez de la garantie légale, mais aussi : - d'une assistance téléphonique permanente <sup>(1)</sup> . - d'une facilité d'accès à nos experts (près de 400 magasins). - d'un savoir-faire reconnu dans le service après-vente.	Vous bénéficiez de la garantie légale, mais aussi : - d'une assistance téléphonique permanente <sup>(1)</sup> . - d'une facilité d'accès à nos experts (près de 400 magasins). - d'un savoir-faire reconnu dans le service après-vente.
--------------------------------------------------	-------------------------------------------------------------------------------------------------------------------------------------------------------------------------------------------------------------------------------------------------------------------------------------------------------------------------------------------	--------------------------------------------------------------------------------------------------------------------------------------------------------------------------------------------------------------------------------------------------	--------------------------------------------------------------------------------------------------------------------------------------------------------------------------------------------------------------------------------------------------	--------------------------------------------------------------------------------------------------------------------------------------------------------------------------------------------------------------------------------------------------

<b>Garanties sur mesure (tarifs et produits éligibles en annexe)</b>	<b>+ 3 ans de garantie</b> par le SAV Darty, soit 5 ans au total	<b>Garantie remboursement à neuf</b> pendant 3 ans par carte-avoir Darty	<b>Pour les aspirateurs:</b> <b>Remboursement à neuf</b> pendant 3 ans par carte-avoir Darty  <b>Pour les micro-ondes:</b> <b>+ 3 ans de garantie</b> par le SAV Darty, soit 5 ans au total  ou <b>Garantie remboursement à neuf</b> pendant 5 ans par carte-avoir Darty	<b>Pour les ordinateurs:</b> <b>+ 1 an de garantie</b> par le SAV Darty, soit 3 ans au total ou <b>Garantie remboursement à neuf</b> pendant 3 ans par carte-avoir Darty  <b>Pour les tablettes, les moniteurs, les imprimantes et les scanners:</b> <b>Garantie remboursement à neuf</b> pendant 3 ans par carte-avoir Darty
----------------------------------------------------------------------	---------------------------------------------------------------------	--------------------------------------------------------------------------------	-----------------------------------------------------------------------------------------------------------------------------------------------------------------------------------------------------------------------------------------------------------------------------------------------------------	----------------------------------------------------------------------------------------------------------------------------------------------------------------------------------------------------------------------------------------------------------------------------------------------------------------------------------------------------------

<b>Éléments non inclus dans la garantie / exclusions</b>	Les garanties ne s'appliquent pas à la réparation de dommages résultant d'une cause externe au produit (par exemple d'un accident, d'un choc, de la foudre, de la tempête), d'un emploi, d'une installation ou d'un branchement non conformes aux spécifications ou prescriptions du constructeur, d'une utilisation nuisible à la bonne conservation du produit (ayant provoqué par exemple une oxydation), d'une utilisation à caractère commercial ou collectif, de l'utilisation de périphériques, d'accessoires ou de consommables inadaptés. Sont également exclus des garanties sur mesure Darty les éléments consommables ou consommables, tels que les sacs d'aspirateur, les piles, les cartouches d'encre et les lampes, exceptées, pour ces dernières, des lampes des vidéoprojecteurs qui sont garanties pendant trois mois. Pour les ordinateurs et autres produits stockant des données, la garantie ne s'applique pas, en outre, aux dommages résultant d'une modification de programme ou de paramétrage de données, ou d'un défaut de logiciel. Darty ne pouvant, de plus, être tenu pour responsable de la perte ou de la destruction des données stockées dans votre appareil, notamment sous forme de logiciel ou de fichier quelle qu'en soit sa nature, ni de dommages occasionnés par l'utilisation de logiciels acquis par des moyens illégaux (copie). Darty s'engage à appliquer les dispositions spécifiques des garanties contractuelles des constructeurs et des importateurs sur les appareils qu'il vend ou répare. En tout état de cause, la garantie légale concernant les défauts de conformité et les vices cachés s'applique à votre achat (voir p.20).
----------------------------------------------------------	-------------------------------------------------------------------------------------------------------------------------------------------------------------------------------------------------------------------------------------------------------------------------------------------------------------------------------------------------------------------------------------------------------------------------------------------------------------------------------------------------------------------------------------------------------------------------------------------------------------------------------------------------------------------------------------------------------------------------------------------------------------------------------------------------------------------------------------------------------------------------------------------------------------------------------------------------------------------------------------------------------------------------------------------------------------------------------------------------------------------------------------------------------------------------------------------------------------------------------------------------------------------------------------------------------------------------------------------------------------------------------------------------------------------------------------------------------------------------------------------------------------------------------------------------------------------------------------------------------------------------------------------------------------------------------------------------

Pour toute réparation sous garantie, le justificatif de l'achat sera exigé lors du dépôt de l'appareil. (1) A l'exception des jours légalement chômés ou sauf interdiction législative, réglementaire ou conventionnelle. (2) En fonction de la disponibilité d'appareils dans nos SAV, les appareils prêtés seront mis à votre disposition sur demande du client dans les 48h à compter de la prise en charge de votre appareil par le service après-vente Darty et jusqu'au jour de sa mise à disposition. Ils ne seront pas obligatoirement neufs ou identiques au vôtre. (3) Sauf pour les micro-ondes encastrables. (4) Reprise de l'ancien appareil couvert par l'Extension de Garantie au cours de la 6<sup>e</sup> et 7<sup>e</sup> année suivant la date d'achat, à l'occasion de l'acquisition chez Darty d'un appareil de remplacement de même fonction. Le montant de la reprise ne peut excéder 20% du prix d'achat du nouvel appareil ni 20% du prix de l'appareil initial. Cette offre de reprise est également incluse dans les extensions de garantie des APN, caméscopes et micro-ondes pose libre.



# Le tableau des Garanties

Familles de produits	Son nomade, bureautique et loisirs numériques, mobilité urbaine	Image nomade, Hi-Fi, navigation et téléphonie	Télévision, home cinéma, écran de projection	Périphériques TV, récepteurs TV et appareil de projection
<b>Produits Volumineux</b>	<b>Non</b>	<b>Non</b>	<b>Non</b>	<b>Non</b>
<b>Produits Concernés</b>	<p><b>Son Nomade:</b> Baladeur MP3 - MP4, casque audio, enceinte nomade, baladeur CD, radio-réveil, radio CD, magnétophone, autoradio.</p> <p><b>Bureautique:</b> Télécopieur, calculatrice.</p> <p><b>Loisirs Numériques:</b> Console de jeux, boîtier TV Internet, montre connectée.</p> <p><b>Mobilité urbaine :</b> Trottinette, gyroroue, gyropode, hoverboard</p> <p>Tout accessoire de son nomade, de bureautique ou de loisirs numériques</p>	<p><b>Image Nomade:</b> Appareil photo, caméscope, lecteur DVD portable, mini-téléviseur LCD</p> <p><b>Hi-Fi:</b> Chaîne Hi-Fi®, platine CD, vinyle ou cassette, ampli, enceintes, ampli et enceintes home cinéma, barre de son, musique sans fil, multiroom.</p> <p><b>Navigation et Téléphonie:</b> GPS, aide à la conduite, téléphone mobile, téléphone avec et sans fil, répondeur.</p> <p>Tout accessoire d'image nomade, de HiFi, de navigation ou de téléphonie</p>	<p><b>Télévision:</b> Téléviseur (LCD, LED, Plasma).</p> <p><b>Home Cinéma:</b> Chaîne Home Cinéma, meuble Home Cinéma.</p> <p><b>Écrans De Projection</b></p> <p>Les TV d'une taille strictement supérieure à 32" (80 cm) sont considérés comme des produits volumineux.</p>	<p><b>Périphériques TV:</b> Lecteur DVD, lecteur Blu-Ray, lecteur-enregistreur.</p> <p><b>Récepteurs TV:</b> TV Récepteur TNT, TNT par satellite, récepteur satellite.</p> <p><b>Vidéo-Projecteur</b></p>

## Tous vos produits bénéficient gratuitement de la garantie légale de conformité.

<b>Garantie légale de conformité</b>	<ul style="list-style-type: none"> <li>▶ En cas de non-conformité (pannes, dysfonctionnements...), les produits Darty sont garantis pendant 2 ans à compter de l'achat.</li> <li>▶ La garantie permet d'obtenir gratuitement la réparation ou l'échange du produit, ou à défaut le remboursement.</li> <li>▶ La garantie est valable sur tous les produits : pièces majeures, accessoires...</li> </ul>
--------------------------------------	---------------------------------------------------------------------------------------------------------------------------------------------------------------------------------------------------------------------------------------------------------------------------------------------------------------------------------------------------------------------------------------------------------

<b>Garantie 2 ans gratuite, par le SAV Darty</b>	<p>Vous bénéficiez de la garantie légale, mais aussi :</p> <ul style="list-style-type: none"> <li>- d'une assistance téléphonique permanente<sup>(1)</sup>.</li> <li>- d'une facilité d'accès à nos experts (près de 400 magasins)</li> <li>- d'un savoir-faire reconnu dans le service après-vente.</li> </ul>	<p>Vous bénéficiez de la garantie légale, mais aussi :</p> <ul style="list-style-type: none"> <li>- d'une assistance téléphonique permanente<sup>(1)</sup>.</li> <li>- d'un technicien Darty qui intervient gratuitement à domicile, uniquement pour les produits volumineux, dans les Zones de Confiance.</li> <li>- pour les autres produits, d'une facilité d'accès à nos experts (près de 400 magasins)</li> <li>- pour les TV, Darty vous prête un appareil de remplacement<sup>(2)</sup>.</li> </ul>	<p>Vous bénéficiez de la garantie légale, mais aussi :</p> <ul style="list-style-type: none"> <li>- d'une assistance téléphonique permanente<sup>(1)</sup>.</li> <li>- d'une facilité d'accès à nos experts (près de 400 magasins).</li> <li>- d'un savoir-faire reconnu dans le service après-vente.</li> </ul>
--------------------------------------------------	-----------------------------------------------------------------------------------------------------------------------------------------------------------------------------------------------------------------------------------------------------------------------------------------------------------------	------------------------------------------------------------------------------------------------------------------------------------------------------------------------------------------------------------------------------------------------------------------------------------------------------------------------------------------------------------------------------------------------------------------------------------------------------------------------------------------------------------	------------------------------------------------------------------------------------------------------------------------------------------------------------------------------------------------------------------------------------------------------------------------------------------------------------------

<b>Garanties sur mesure (tarifs et produits éligibles en annexe)</b>	<p><b>Garantie remboursement à neuf</b> pendant 3 ans par carte-avoir Darty</p>	<p><b>Appareils photos et caméscopes: + 3 ans de garantie</b> par le SAV Darty, soit 5 ans au total</p> <p><b>Appareils photos et caméscopes jusqu'à 299€ :</b> Garantie remboursement à neuf pendant 3 ans par carte-avoir Darty</p> <p><b>Hi-Fi:</b> + 3 ans de garantie par le SAV Darty, soit 5 ans au total</p> <p><b>Téléphonie fixe:</b> Garantie remboursement à neuf pendant 3 ans par carte-avoir Darty</p>	<p><b>Pour les téléviseurs supérieurs à 299€ et les chaînes Home Cinéma:</b> + 3 ans de garantie par le SAV Darty, soit 5 ans au total</p> <p><b>Pour les téléviseurs jusqu'à 299€:</b> Garantie Direct Echange pendant 3 ans</p>	<p><b>Pour les vidéo-projecteurs:</b> + 3 ans de garantie par le SAV Darty, soit 5 ans au total</p> <p><b>Pour les récepteurs TV et périphériques TV:</b> Garantie remboursement à neuf pendant 3 ans par carte-avoir Darty</p>
----------------------------------------------------------------------	---------------------------------------------------------------------------------	-----------------------------------------------------------------------------------------------------------------------------------------------------------------------------------------------------------------------------------------------------------------------------------------------------------------------------------------------------------------------------------------------------------------------	-----------------------------------------------------------------------------------------------------------------------------------------------------------------------------------------------------------------------------------	---------------------------------------------------------------------------------------------------------------------------------------------------------------------------------------------------------------------------------

<b>Extension de Garantie</b>	<p>Prolongation de la garantie 2 ans par le SAV Darty d'1 ou 3 ans supplémentaires, portant la durée totale de votre garantie à 3 ou 5 ans. L'Extension de Garantie inclut également, pendant toute la durée de votre garantie: le Bouton Darty sur les produits électroménagers, image et son de votre foyer (et sur vos produits multimédia lorsque l'Extension de Garantie est souscrite pour un ordinateur) - la garantie d'une réparation de votre produit dans les 30 jours maximum. À défaut, vous pourrez demander son échange - la possibilité de demander l'échange de votre produit si la même panne survient plus de 3 fois pendant la durée de garantie. Pour les «produits volumineux», votre Extension de Garantie inclut également : Une vérification annuelle de votre produit par visio-assistance, sur les points de contrôle principaux, accompagnée de conseils d'entretien<sup>(3)</sup> - Une offre de reprise à hauteur de 20% de son prix d'achat si vous renouvelez votre appareil chez Darty au cours de la 6<sup>e</sup> ou 7<sup>e</sup> année<sup>(4)</sup> - L'intervention SAV sur mesure pour votre produit en panne, avec confirmation la veille du créneau de 2h.</p>
------------------------------	----------------------------------------------------------------------------------------------------------------------------------------------------------------------------------------------------------------------------------------------------------------------------------------------------------------------------------------------------------------------------------------------------------------------------------------------------------------------------------------------------------------------------------------------------------------------------------------------------------------------------------------------------------------------------------------------------------------------------------------------------------------------------------------------------------------------------------------------------------------------------------------------------------------------------------------------------------------------------------------------------------------------------------------------------------------------------------------------------------------------------------------------------------------------------------------------------------

<b>Garantie Remboursement à neuf</b>	<p>En cas de panne incluse dans la garantie et constatée par Darty, remboursement de votre produit, dès le 16<sup>e</sup> jour suivant l'achat du produit et pendant une durée de 3 ans (et jusqu'à 5 ans pour les micro-ondes non-encastrables). Le remboursement s'effectue par la remise d'une carte-avoir Darty d'une valeur égale au prix d'achat initial de votre produit garanti (remises éventuelles déduites). La carte est valable 12 mois et utilisable en une ou plusieurs fois dans tous les magasins Darty de France métropolitaine, (hors darty.com). Elle ne pourra être ni échangée, ni remboursée, même partiellement ou remplacée si elle était perdue. Pour en bénéficier, présentez-vous au comptoir Darty avec votre produit en panne pour obtenir son remboursement. Pour les produits de la famille micro-informatique, vous devez d'abord effectuer un pré-diagnostic par téléphone au 0 978 970 970 (tarif local) avec enregistrement de votre produit. Votre Garantie Remboursement à Neuf prend fin dès lors que votre produit garanti est remboursé. La Garantie Remboursement à Neuf inclut le Bouton Darty pour vos produits électroménagers, multimédia, image et son de votre foyer pendant toute la durée de votre garantie.</p>
--------------------------------------	--------------------------------------------------------------------------------------------------------------------------------------------------------------------------------------------------------------------------------------------------------------------------------------------------------------------------------------------------------------------------------------------------------------------------------------------------------------------------------------------------------------------------------------------------------------------------------------------------------------------------------------------------------------------------------------------------------------------------------------------------------------------------------------------------------------------------------------------------------------------------------------------------------------------------------------------------------------------------------------------------------------------------------------------------------------------------------------------------------------------------------------------------------------------------------------------------------------------------------------------------------------------

<b>Garantie Direct Echange</b>	<p>En cas de panne, remplacement à neuf de votre produit, dès le 1er jour et pendant une durée de 3 ans. Le remplacement s'effectue en cas de panne incluse dans la garantie et constatée par Darty. Présentez-vous au comptoir Darty avec votre produit en panne pour obtenir son remplacement. Votre produit de remplacement sera un appareil neuf identique ou techniquement équivalent commercialisé par Darty. Il bénéficiera de la Garantie Direct Echange pendant la durée restant à courir depuis l'achat initial.</p>
--------------------------------	--------------------------------------------------------------------------------------------------------------------------------------------------------------------------------------------------------------------------------------------------------------------------------------------------------------------------------------------------------------------------------------------------------------------------------------------------------------------------------------------------------------------------------



# Les Zones de Confiance

## Île-de-France



**02-Aisne**, zone couvrant toutes les communes au sud de l'axe Chauny, Laon, Rozoy-sur-Serre. (pour les autres zones de l'Aisne, voir Zone de Confiance Grand-Ouest) **08-Ardennes**, zone couvrant toutes les communes au sud de l'axe Charleville-Mézières, Dommery, Chaumont-Porcien. **51-Marne**, zone couvrant les arrondissements de Reims et de Ste-Menehould ainsi que les cantons d'Ay, Avize, Dormans, Epernay, Montmirail et Montmort-Lucy (pour les autres zones de la Marne, voir Zone de Confiance Grand-Ouest). **60-Oise**. **75-Paris**. **77-Seine-et-**

**Marne**. **78-Yvelines**. **91-Essonnes**. **92-Hauts-de-Seine**. **93-Seine-St-Denis**. **94-Val-de-Marne**. **95-Val-d'Oise**.

Ets Darty & Fils - SAS au capital de 23 470 382 Euros ; Siège Social: 129, avenue du Général Galliéni - 93140 Bondy ; RCS Bobigny B 542 086 616 - N° identifiant TVA FR 55 542 086 616



## Grand-Est

**01-Ain**, zone couvrant l'arrondissement de Bourg-en-Bresse et la zone limitée par les communes de Lagnieu, Pont-d'Ain, Porcin, Izernore, Oyonnax, Châtillon-en-Michaille, Bellegarde-en-Forez, Gex, Divonneles-Bains, Ferney-Voltaire, St-Julien-en-Genevois, Bellegarde-sur-Valserine, Seyssel, Chavornay, Belmont Luthézieu, La Burbanche, Brégnier Cordon. **03-Allier**, zone couvrant le département de l'Allier, exceptées les communes de Valignay Lurcy-Lévis, Le Veudre, Limoise, St-Léopoldin-d'Augy, Couzon. **04-Alpes de Hautes Provence**, zone limitée par les communes de Mison, Sisteron, Curel, Chateauneuf Miravail, Valbelle, Peipin, St Étienne les Orgues, Forcalquier, Volx, Les Mées, Digne-les-Bains, Marcoux, Mirabeau, Volonne, Entrepierres, Valernes, St Geniez, Authon, Bayons, Selonnet, Seyne, Le Lauzet Ubaye, Céreste, Reillanne, Simiane la Rotonde, Banon, ReveSt du Bion. **05-Hautes Alpes**, Zone limitée par les communes de Sauze du Lac, Savines le Lac, Les Orres, Embrun, Réallon, Chorges, Ancelle, Orcières, Champoléon, St Julien en Champsaur, La Motte en Champsaur, St Firmin, Superdévoluy, Veynes, Asprès sur Buech, Serres, Lagrand, Orpierre, Lagrange Monteglin. **06-Alpes-Maritimes\***, zone couvrant le département des Alpes-Maritimes y compris la Principauté de Monaco, exceptés les cantons de Breil-sur-Roya, Coursegoules, L'Escarène, Guillaumes, Lantosque, Puget-Théniers, Roquebillière, Roquesteron, St-Auban, St-Etienne-de-Tinée, St-Martin-Vésubie, St-Sauveur-sur-Tinée, Sospel, Tende, Villars-sur-Var. **07-Ardèche**, Zone limitée par les communes de St Jacques d'Atticieux, Serrières, Tournon, St Peray, Baix, Le Teil, St Martin d'Ardèche, Vagnas, St André de Cruzieres, Malbosq, Les Vans, Grospierres, Ruoms, Labeaume, Joyeuse, Largentière, Valgorge, Jaujac, Pont de Labeaume, Labastide sur Besorgues, Gourdon, Privas, St Étienne de Serre, Le Cheylard, St Prix, Lamastre, St Félicien, Satillieu, St Romain d'Ay, St Julien Vocance, Vanosc, St Marcel les Annonay, St Jacques d'Atticieux. **11-Aude**, zone couvrant les cantons de Alaigne, Alzonne, Capendu, Carcassonne, Conque-sur-Obiel, Coursan, Durban-Corbières, Ginestas, Lagrasse, Lézignan-Corbières, Limoux, Mas-Cabardès, Narbonne, Saissac, Salles-sur-l'Hers, Sigean et les villes de Aigues-Vives, Castelnaudary, La Redorte, Peyriac-Minervo et Quillan. **13-Bouches-du-Rhône\***. **15-Cantal**, Zone limitée par les communes de Massiac, Neussargues-Moissac,

Lavesissière, Valuejols, Paulhac, Pierrefort, Neuvéglise, Chaude-Aigues, Loubaresse, Clavieres, Ruynes-en-Margeride, Chapelle-Laurent. **21-Côte d'Or**, zone limitée par les communes de Grancey-le-Château, Orain, Talmay, Auxonne, St-Jean-de-Losne, Trugny, Santenay, Nolay, Beaune, Molinot, Arnay-le-Duc, Pouilly-en-Auxois, Vitteaux, Baigneux-les-Juifs, Aignay-le-Duc, Chaugey (pour les autres zones de la Côte-d'Or, voir Zone de Confiance Grand-Ouest). **25-Doubs**, zone couvrant l'ensemble du département du Doubs y compris les communes de St-Antoine, Métabief-et-Bonnevaux, exceptées les communes de Montlebon, Grand'Combe-Châteleu, Les Gras et les cantons de Mouthe et Le Russey. **26-Drôme**, zone limitée par les communes de St-Rambert d'Albon, Valence, Montélimar, St-Paul-Trois-Châteaux, Mirabel-aux-Baronnies, Mollans-sur-Ouvèze, Plaisians, Montauban-sur-L'Ouvèze, Buisles-Barronnies, Nyons, Teyssières, Dieulefit, Bourdeaux, Saou, Saillans, Die, Romeyer, Chatillon en Diois, Luc en diois, Suze, Combovin, Beauregard Baret, St-Jean-Wen-Royans, St-Eulalie-en-Royans, Le Chaffal, Bouvante, Échevis, Leoncel, Oriol-en-Royans, Rochechinard, St-Martin-Le-Colonel, St-Laurent-en-Royans, St-Paul-les-Romans, Montmirail, Le Grand-Serre. **30-Gard**, zone couvrant l'ensemble du département du Gard y compris les villes de Pont-St-Esprit et Quissac et le canton de Barjac exceptés les cantons de Alzon, Lasalle, Pont-St-Esprit, Quissac, Rhony-Vidourle, St-André-de-Valborgne, Sauve, Sumène, Trèves, Valleraugue, Le Vigan. **34-Hérault**, zone couvrant le département de l'Hérault exceptés les cantons de Bédarieux, Le Caylar, Hérépian, Lamalou, Lodève, Lunas, Olargues, St-Gervais-sur-Mare et La Salvetat-sur-Agout. **38-Isère**, zone couvrant le département de l'Isère y compris les villes Le Bourg-d'Oisans, l'Alpe d'Huez et Les Deux Alpes, Montagne, Auberives-en-Royans, Chatelus, Choranche, Pont-en-Royans, Presles, Rencurel, St-Andre-en-Royans, St-Just-de-Claix, exceptés les cantons de Celles, Mens, Corps, Valbonnais et Le Bourg-d'Oisans. **39-Jura**, Zone limité par les communes de Champagnole, Ney, Monnet la Ville, Marigny, Doucier, Charcier, Denezieres, Uxelles, Cognac, Clairvaux les Lacs, Largillay, Marsonnay, Orgelet, Moutonne, Beffia, Asnières, Cressia, Chevreney, Mieges, Bief du Fourg. **42-Loire**. **43-Haute-Loire**, zone limitée par les communes de La Chaise-Dieu, Craponne-sur-Arzon, Bas-en-Basset, Monistrol-sur-Loire,





# Les Zones de Confiance

St-Didier-en-Velay, Riotord, St-Bonnet-le-Froid, Tence, Le Chambon-sur-Lignon, Les Étables, Pradelles, Vazeilles-près-Saugues, Saugues, Vissac, St-Georges d'Aurac, Allègre et la ville de Brioude. **48-Lozère**, zone couvrant les cantons de Chirac, Mende et Marvejols plus communes de Chastel-Nouvel, Badaroux, Le Born, Ste Hélène, Brenoux, Lanuejols, St Bazile, St Etienne du V. **54-Meurthe-et-Moselle**. **55-Meuse**, zone couvrant les cantons de Charny-sur-Meuse, Commercy, Étain, Fresnes-en-Woëvre, Gondrecourt-le-Château, St-Mihiel, Spincourt, Vaucouleurs, Verdun-Est, Vigneulles-lès-Hattonchâtel, Void-Vacon, Verdun-Ouest, Verdun-Centre. **57-Moselle**. **63-Puy-de-Dôme**, zone limitée par les communes de Randan, Thiers, Vodable Montagne, Vertolaye, St Germain L'Herm, Jumeaux, Anzat le Luguët, Égliseneuve, La Bourboule, La Tour d'Auvergne, Rochefort Montagne, Pontgibaud, St Avit, Château sur Cher. **66-Pyrénées-Orientales**, zone couvrant les cantons de Argelès-sur-Mer, Céret, Côte Vermeille, Canet-en-Roussillon, La Côte Radieuse, Élne, Latour-de-France, Millas, Perpignan, Rivesaltes, St-Estève, St-Laurent de-la-Salanque, Thuir, Toulouges, Vinça et les villes de Amélie-les-Bains-Palalda, Ansignan, Arles-sur-Tech, Catlar, Codalet, Corneilla-de-Conflent, Eus, Fillols, Fuilla, Lesquerde, Los Masos, Maury, Montferrer, Prades, Ria-Sirach, St-Arnac, St-Michel-de-Llotes, Urbanya, Vernet-les-Bains et Villefranche-de-Conflent. **67-Bas-Rhin**. **68-Haut-Rhin**. **69-Rhône**. **70 Haute-Saône**, zone couvrant les communes de St-Loup-sur-Semouse, Fougerolles, La Montagne, Servance, Champagny, Héricourt, Grammont,

Montbozon, Rioz, Pesmes, Gray, Champlitte-La-Ville, St-Andoche, Fresne-sur-Mames, Vaivre, Visoncourt, Conflans-sur-Lanterne. **71-Saône-et-Loire**, zone limitée par les communes de Romanèche-Thorins, Matour, Chauffailles, Marcigny, Paray-le-Monial, Digoin, Charolles, Gueugnon, Toulon sur Arroux et Étang sur Arroux, Autun, Épinac, Chagny, La Villeneuve, Pierre-de-Bresse, St-Germain-du-Bois, Cuiseaux, Tournus, Macon. **73-Savoie**, zone couvrant l'arrondissement de Chambéry, les cantons d'Ugine, Gresy-sur-Isère, Albertville, Albertville-Nord et la commune d'Aiguebelle. **74-Haute-Savoie**, Zone couvrant tout le département excepté les communes d'Avoriaz et Vallorcine. **83-Var\***, zone couvrant le département du Var y compris les villes d'Aups, de Barjols et de Tavernes exceptés les cantons d'Aups, de Barjols, Comps-sur-Artuby, Rians, Tavernes et les îles rattachées à ce département. **84-Vaucluse**. **88-Vosges**. **90-Territoire-de-Belfort**.

**DARTY GRAND-EST-S.N.C** au capital de 394 205 Euros ; Siège Social: Route Nationale 6-BP 38-69578 LIMONEST Cedex ; RCS Lyon B303 376 586 – N° identifiant TVA: FR 13 303 376 586

## Grand-Ouest



**02-Aisne**, zone couvrant l'arrondissement de St-Quentin et les cantons de Wassigny, Guise, Sains-Richaumont. (Pour les autres zones de l'Aisne, voir Zone de Confiance Île-de-France). **09-Ariège**, zone couvrant l'arrondissement de Pamiers ainsi que les cantons de Foix, La Bastide de S, Lavelanet, St Girons, St Lizier, Ste Croix-Volvestre et Tarascon/A. **10-Aube**. **12-Aveyron**, zone couvrant le département excepté les cantons d'Aubrac et Carladez et de Causses-Rougier. **14-Calvados**. **15-Cantal**, zone couvrant les arrondissements d'Aurillac et de Mauriac. **16-Charente**. **17-Charente-Maritime**. **18-Cher**. **19-Corrèze**, zone couvrant l'arrondissement de Brive et les cantons d'Argentat, La Roche-Canillac, Seihlac, Tulle et Uzerche. **21-Côte d'Or**, zone couvrant les cantons de Châtillon-sur-Seine, Laignes et Montigny-sur-Aube (pour les autres zones de Côte d'Or, voir Zone de Confiance Grand Est). **22-Côtes d'Armor**. **23-Creuse**, zone couvrant les cantons d'Ahun, Bourganeuf, Dun-le-Palestel, Guéret, Gouzou, La Souterraine, Le Grand Bourg et St Vaury. **24-Dordogne**. **27-Eure**. **28-Eure-et-Loir**. **29-Finistère**. **31-Haute Garonne**. **32-Gers**, zone couvrant l'arrondissement de Condom et les cantons de Cologne, l'Isle Jourdain, Lombez, Marciac, Miélan, Plaisance, Samatan et Riscle. **33-Gironde**. **35-Ille et Vilaine**. **36-Indre**. **37-Indre et Loire**. **40-Landes**. **41-Loir et Cher**. **44-Loire Atlantique**.

**45-Loiret**. **46-Lot**, zone couvrant les arrondissements de Cahors et de Gourdon. **47-Lot et Garonne**. **49-Maine et Loire**. **50-Manche**. **51-Marne**, zone couvrant les arrondissements de Châlons-en-Champagne et de Vitry le François, les cantons d'Anglure, Esternay, Fère Champenoise et Sézanne (pour les autres zones de la Marne, voir Zone de Confiance Île-de-France). **52-Haute-Marne**, zone couvrant le canton de St Dizier et la commune de Montier-en-Der. **53-Mayenne**. **56-Morbihan**. **58-Nièvre**, zone couvrant les arrondissements de Nevers, Cosne-Cours-sur-Loire, Clamecy (à l'exception du Canton de Lormes) et le canton de Chatillon en Bazois. **59-Nord**. **61-Orne**. **62-Pas-de-Calais**. **64-Pyrénées Atlantiques**. **65-Hautes Pyrénées**. **72-Sarthe**. **76-Seine-Maritime**. **79-Deux Sèvres**. **80-Somme**. **81-Tarn**, zone couvrant les arrondissements d'Albi et de Castres à l'exception du canton de Murat-sur-Vèbre. **82-Tarn et Garonne**. **85-Vendée**. **86-Vienne**. **87-Haute-Vienne**. **89-Yonne**.

**DARTY GRAND OUEST-S.N.C** au capital de 30 612 Euros ; Siège Social: Parc Tertiaire de l'Eraudière 32 rue de Coulongé-44315 Nantes ; RCS Nantes B339 403 933 - N° identifiant TVA: FR 95 339 403 933

\*Exceptées les îles rattachées au département et non reliées au continent par un pont.


## Images et son

### Livraisons sur mesure

		Prix
<b>Pour les TV de plus de 32" (80 cm) à partir de 299€</b>		
Livraison avec installation sur un créneau de 5h	Gratuite	Gratuite
Livraison avec installation sur un créneau de 2h ou le dimanche Valable selon les zones géographiques, vérifiez votre éligibilité à la livraison sur mesure auprès d'un conseiller.	Gratuite	29 €
Livraison avec installation le jour-même Valable pour certaines communes de la région parisienne et lyonnaise, selon l'heure de votre commande. Vérifiez votre éligibilité auprès d'un conseiller.	Gratuite	29 €
Livraison avec installation et configuration Smart TV Installation, connexion à la box Internet, branchement 2 périphériques, démo, reprise de l'ancien appareil.	Gratuite	49 €
Livraison avec installation, pose murale et configuration Smart TV Fixation du TV au support mural, connexion à la box Internet, branchement 2 périphériques, démo, reprise de l'ancien.	99 € <sup>(1)</sup>	129 € <sup>(1)</sup>
<b>Pour les TV de plus de 32" (80 cm) inférieurs à 299€, les TV neufs ou d'exposition livrés depuis un magasin Darty</b>		
Livraison avec installation sur un créneau de 5h	Gratuite	29 €
Livraison avec installation sur un créneau de 2h ou le dimanche Valable selon les zones géographiques, vérifiez votre éligibilité à la livraison sur mesure auprès d'un conseiller.	Gratuite	58 €
Livraison avec installation le jour-même Valable pour certaines communes de la région parisienne et lyonnaise, selon l'heure de votre commande. Vérifiez votre éligibilité auprès d'un conseiller.	Gratuite	58 €
Livraison avec installation et configuration Smart TV Installation, connexion à la box Internet, branchement 2 périphériques, démo, reprise de l'ancien appareil.	Gratuite	78 €
Livraison avec installation, pose murale et configuration Smart TV Fixation du TV au support mural, connexion à la box Internet, branchement 2 périphériques, démo, reprise de l'ancien appareil.	128 € <sup>(1)</sup>	158 € <sup>(1)</sup>
<b>Pour les produits non volumineux, les TV jusqu'à 55" (139 cm) et les TV d'exposition</b>		
Livraison en 2h chrono ou sur un créneau de 2h <sup>(2)</sup> Livraison simple dépose de vos produits jusqu'à 30kg par coursier le jour même en 2h chrono ou sur un créneau de 2h le jour de votre choix (sauf le dimanche), pour toute commande passée sur darty.com ou en magasin avant 17h30. Vérifiez la possibilité d'une livraison par coursier auprès d'un vendeur en magasin ou sur darty.com.	Gratuite	19,99 €

## Électroménager

### Livraisons sur mesure

		Prix
<b>Pour le gros électroménager à partir de 299€</b>		
Livraison avec installation sur un créneau de 5h	Gratuite	Gratuite
Livraison avec installation sur un créneau de 2h ou le dimanche Valable selon les zones géographiques, vérifiez votre éligibilité à la livraison sur mesure auprès d'un conseiller.	Gratuite	29 €
Livraison avec installation le jour-même Valable pour certaines communes de la région parisienne et lyonnaise, selon l'heure de votre commande. Vérifiez votre éligibilité auprès d'un conseiller.	Gratuite	29 €
<b>Pour le gros électroménager inférieur à 299€, les modèles neufs ou d'exposition livrés depuis un magasin Darty</b>		
Livraison avec installation sur un créneau de 5h	Gratuite	29 €
Livraison avec installation sur un créneau de 2h ou le dimanche Valable selon les zones géographiques, vérifiez votre éligibilité à la livraison sur mesure auprès d'un conseiller.	Gratuite	58 €
Livraison avec installation le jour-même Valable pour certaines communes de la région parisienne et lyonnaise, selon l'heure de votre commande. Vérifiez votre éligibilité auprès d'un conseiller.	Gratuite	58 €
<b>Pour les produits non volumineux</b>		
Livraison en 2h chrono ou sur un créneau de 2h <sup>(2)</sup> Livraison simple dépose de vos produits jusqu'à 30kg par coursier le jour même en 2h chrono ou sur un créneau de 2h le jour de votre choix (sauf le dimanche), pour toute commande passée sur darty.com ou en magasin avant 17h30. Vérifiez la possibilité d'une livraison par coursier auprès d'un vendeur en magasin ou sur darty.com.	Gratuite	19,99 €

### Installations sur mesure à la livraison

	Durée	Prix
<b>Vos installations « matériel encastrable » à domicile garanties 3 mois pièces, main-d'œuvre et déplacement</b>		
Découper un plan de travail en bois ou stratifié	1 h	99 € <sup>(1)</sup>
Installer une porte décorative sur votre nouvel appareil	1 h	99 € <sup>(1)</sup>
Fixer votre hotte ou groupe filtrant (inférieur ou égal à 90 cm) sur une menuiserie existante.	1 h	99 € <sup>(1)</sup>

## Multimédia

### Installations à domicile

	Durée	Prix	Crédit d'impôt <sup>(5)</sup>
<b>Vos installations garanties 3 mois avec l'assistance téléphonique</b>			
<b>Installer votre connexion Internet</b> Installation et connexion de votre modem, votre messagerie, contrôle parental (le cas échéant), optimisation des performances de l'ordinateur connecté, démonstration des principales fonctionnalités.	1 h	109,90€	54,95€ <sup>(5)</sup>
<b>Installer un ordinateur</b> Installation et démonstration des principales fonctionnalités de votre micro-ordinateur (y compris netbook) en filaire ou Wi-Fi® + Connexion de vos appareils (dans la limite de 3 périphériques).	1 h	109,90€	54,95€ <sup>(5)</sup>
<b>Installer un Mac</b> Installation et démonstration des principales fonctionnalités de votre ordinateur Mac + Connexion de vos appareils (dans la limite de 3 périphériques).	1 h	109,90€	54,95€ <sup>(5)</sup>
<b>Installation Wi-Fi® ou CPL</b> Configuration de votre réseau domestique, connexion des différents appareils (jusqu'à 3 ordinateurs et 3 périphériques). Tarifs sur la base d'une TVA à 20%.	1 h30	139€	69,50€ <sup>(5)</sup>

### Initiations à domicile

	Durée	Prix	
<b>Vos initiations garanties 1 mois avec l'assistance téléphonique</b>			
<b>Initiation ordinateur</b> À partir de cas pratiques, apprenez à bien organiser votre ordinateur en adoptant les bons réflexes.	1 h	109,90€	54,95€ <sup>(5)</sup>
<b>Module Avancé (1 heure supplémentaire)</b> Pour profiter encore plus pleinement des fonctionnalités de votre ordinateur (transfert de musique, gestion du contenu multimédia...).	2 h	189,90€	94,95€ <sup>(5)</sup>
<b>Initiation ordinateur Mac</b> À partir de cas pratiques, apprenez à bien personnaliser votre Mac, le protéger, créer un document et naviguer sur Internet.	1 h	109,90€	54,95€ <sup>(5)</sup>
<b>Module Avancé (1 heure supplémentaire)</b> Pour profiter encore plus pleinement des fonctionnalités de votre ordinateur (transfert de musique, installer une application...).	2 h	189,90€	94,95€ <sup>(5)</sup>
<b>Initiation internet</b> À partir de cas pratiques, apprenez à bien maîtriser l'utilisation de votre messagerie, naviguer sur le web, protéger votre ordinateur et votre vie privée.	1 h	109,90€	54,95€ <sup>(5)</sup>
<b>Module Avancé (1 heure supplémentaire)</b> Pour profiter encore plus pleinement des usages d'Internet (TV sur Internet, fonctions avancées du navigateur...).	1 h15	189,90€	94,95€ <sup>(5)</sup>
<b>Initiation transfert de données</b> Transfert de vos fichiers depuis votre ancien ordinateur vers un support d'enregistrement externe ou votre nouveau matériel (dans la limite de 60Go). Tarifs sur la base d'une TVA à 20%.	30 à 45 min	109,90€	54,95€ <sup>(5)</sup>

### Les prestations d'installation Darty ne sont pas disponibles dans l'ensemble de nos magasins. Renseignez-vous auprès de votre conseiller.

(1) Tarifs sur la base d'une TVA à 10%. Pour bénéficier de cette TVA sur les prestations de raccordements et de travaux, vous devez habiter dans un logement de plus de 2 ans et remplir une attestation que votre conseiller vous remettra. (2) La prestation de livraison comprend l'enlèvement et le transport du produit jusqu'entre les mains du client sur le lieu de livraison convenu. Le produit est remis en mains propres et dans son emballage. Le déballage, l'installation, la mise en service et la reprise de l'ancien appareil ne sont pas inclus dans la prestation. (3) Montant du devis déductible du prix de la prestation. Pour les antennes, devis facturé 58€. (4) Les installations de graveurs DVD avec ou sans disque dur sont garanties 1 mois avec l'Assistance Téléphonique. (5) Après réduction ou crédit d'impôt de 50% dans la limite de 3000€ par an et par foyer fiscal.

## Réparations hors garantie

Pour les appareils hors garantie achetés ou non chez Darty, mais d'une marque et d'une famille commercialisée par Darty.



Prix

### Interventions à domicile

Pour les produits volumineux

<b>Diagnostic à domicile</b> Comprend les frais de déplacement et le temps de diagnostic de la panne.	59€	79€
<b>Réparation hors pièces</b> Comprend la main d'œuvre de réparation, hors pièces détachées qui seront facturées en sus. Ce forfait s'ajoute au diagnostic si une réparation est réalisée.	Gratuit	30€
<b>Enlèvement et relivraison d'un appareil à domicile</b> Comprend l'acheminement de votre appareil vers nos ateliers et la réinstallation à votre domicile. Dans le cas de réparations uniquement réalisables en atelier. Ce forfait s'ajoute aux forfaits de diagnostic et de réparation.		40€
<b>Intervention SAV sur mesure dans un créneau de 2h ou le dimanche</b> Vérifiez votre éligibilité à une intervention SAV sur mesure auprès d'un conseiller. L'intervention SAV sur mesure s'ajoute au forfait de réparation. Les pièces sont facturées en sus.		29€

### Réparations en atelier

Pour les autres produits (hors téléphonie, consoles de jeux, appareils photo Reflex, imprimantes).

<b>Forfait de réparation hors pièces</b> Le forfait de réparation comprend les frais et temps de diagnostic de la panne (39€) et de réparation (30€). Les pièces sont facturées en sus. La réparation est effectuée si les pièces sont disponibles et si le montant total de la réparation est inférieur à 150€. Un devis est établi systématiquement si le montant total de la réparation (forfait + pièces) est supérieur à 150€. Si la réparation n'est pas réalisée (montant total du devis estimé trop élevé...), les frais de diagnostic en atelier d'un montant de 39€ restent dus.	49€	69€
<b>Devis atelier</b> Comprend les frais et temps de diagnostic de la panne, les frais de transport du produit [entre l'atelier et le point de dépose et de retrait], les frais de recherche des pièces adaptées et la gestion administrative du devis. Le coût d'établissement du devis reste dû en cas de non-réparation. <b>Pour les produits téléphonie, consoles de jeux, appareils photo Reflex, imprimantes, la réparation se fait sur devis.</b>		49€

### Autres prestations

#### Recharge froid pour réfrigérateur ou congélateur (hors pièces détachées)

En atelier (main d'œuvre)		89€
À domicile (main d'œuvre, frais et temps de déplacement)		109€



## Le Bouton Darty

Un service d'assistance universelle qui vous apporte une aide pour vos achats, vos installations ou encore vos dépannages et SAV.

- + Appareils électroménager, TV. et son **39€/an\***
- + Appareils multimédia **84€/an\***
- + Tous vos appareils y compris multimédia **96€/an\***



## Assurance mobile<sup>(2)</sup>

- ▶ Tous les téléphones achetés neufs d'origine sont couverts (achetés en magasin Darty ou sur le site [www.darty.com](http://www.darty.com)). Les mobiles faisant l'objet d'une LLD sont également éligibles.
- ▶ Assurance sans franchise
- ▶ Le service Bouton Multimédia<sup>(3)</sup> est offert pour les Formules Premium en abonnement mensuel pendant toute la durée de l'abonnement.

	Formule Essentielle**				Formule Premium***			
	<200€	200<400€	400<600€	600€ et +	<200€	200<400€	400<600€	600€ et +
Valeur téléphone mobile	<200€	200<400€	400<600€	600€ et +	<200€	200<400€	400<600€	600€ et +
Tarif mensuel TTC	3,99€	6,99€	9,99€	12,99€	6,99€	9,99€	12,99€	15,99€
Tarif annuel TTC (prépayé 12 mois)	49,99€	89,99€	129,99€	169,99€	89,99€	109,99€	149,99€	189,99€
Offre de fidélité			✗		30€	40€	60€	80€
Offre de bienvenue			✗		30€			
Option accessoires		2€ TTC/mois			2€ TTC/mois			
Plafond indemnisation		2000€/an			2000€/an			
Plafond sinistres		2 sinistres max/an			2 sinistres max/an dont 1 sinistre vol max			
Dommages et oxydation toutes causes			✓				✓	
Vol toutes causes (avec agression, effraction, à la tire, à la sauvette, par introduction clandestine)			✗				✓	
Garantie communications frauduleuses			✗		1500€ TTC / année d'adhésion			
1 <sup>er</sup> mois offert			✗				✓	
Service Bouton Multimédia			✗				✓	
Délai de rétractation		15 jours			30 jours*			

\* Valable uniquement pour les assurances en paiement mensuel. \*\* Non valable pour les téléphones mobiles faisant l'objet d'une location longue durée. \*\*\* Non valable pour les téléphones mobiles d'une valeur supérieure à 2 000€ TTC faisant l'objet d'une location longue durée. Voir conditions et limites des garanties de l'Assurance Mobile dans la notice d'information (valant conditions générales) disponible en point de vente.

## Assurances multimedia foyer<sup>(4)</sup>

Tous les équipements multimédia suivants sont couverts, jusqu'à 3 ans après leur achat (et jusqu'à 5 ans après sa date d'achat avec l'Option 5 ans), **qu'ils aient été achetés ou non chez Darty**: micro-ordinateur portable, ordinateur de bureau, netbook, net PC, tablette PC, tablette tactile, caméscope, appareil photo numérique, cadre photo numérique, vidéoprojecteur portatif, récepteur GPS portatif, assistant numérique personnel, baladeur (analogique, numérique, minidisques, CD), station d'accueil pour baladeur, lunette 3D, optique photo, console de jeux portable ou de salon, lecteur DVD portable, casque réalité virtuelle, liseuse, casque audio, enceintes sans fil, montre connectée, disque dur externe.

	Assurances Multimédia Mono-Produit		Assurances Multimédia Foyer	
	Classe 1	Classe 2	Essentielle **	Premium ***
Valeur de l'appareil au moment de l'achat	≤ 399€	> 399 € et ≤ 699€	N/A	N/A
Tarif mensuel TTC	3,99€	6,99€	9,99€	12,99 €
Offre de fidélité	✗	✗	✗	60€ remboursé en carte cadeaux*
Offre de bienvenue	✗	✗	✗	30€
Option Plafond de garantie étendu de 2000€ à 5000€ TTC par année d'adhésion	✗	✗	4€ TTC/mois	4€ TTC/mois
Option Ancienneté des appareils garantis étendue de 3 à 5 ans à la date du sinistre	✗	✗	2€ TTC/mois	2€ TTC/mois
Plafond sinistres	2 sinistres max/an	2 sinistres max/an	2 sinistres max/an	2 sinistres max/an dont un seul sinistre vol
Plafond indemnisation	800€/an	1400€/an	2000€/an	2000€/an
Dommages et oxydation toutes causes	✓	✓	✓	✓
Vol toutes causes (avec agression, effraction, à la tire, à la sauvette, par introduction clandestine)	✗	✗	✗	✓
Négligence, faute intentionnelle perte et panne	✗	✗	✗	✗
1 <sup>er</sup> mois offert	✗	✗	✗	✓
Service Bouton multimédia	✗	✗	✗	✓
Délai de rétractation	15 jours	15 jours	15 jours	30 jours*

\* Valable uniquement pour les assurances en paiement mensuel. \*\* Non valable pour les appareils faisant l'objet d'une location longue durée. \*\*\* Non valable pour les appareils d'une valeur supérieure à 2 000€ TTC faisant l'objet d'une location longue durée. Voir conditions et limites des garanties de l'Assurance Multimédia Foyer dans la notice d'information (valant conditions générales) disponible en point de vente.



## Protection de vos appareils multimédia

### Pack Sérénité

La solution Darty pour protéger efficacement vos PC, MAC, Smartphones et Tablettes contre :

- ▶ Le vol de vos données bancaires
- ▶ La perte de vos photos
- ▶ Le piratage de vos appareils

Une protection jusqu'à 5 appareils (Windows, macOS, Android, iOS) :

- ▶ Antivirus (inclus un contrôle parental)
- ▶ Cloud illimité
- ▶ Gestionnaire de mots de passe avec l'assistance téléphonique Darty 24 h/24, 7 j<sup>(5)</sup>

Formule abonnement mensuel :  
**7,90€ / mois sans engagement**

Formule abonnement annuel :  
**89€ / an avec engagement de 12 mois**

### Pack Sérénité Premium

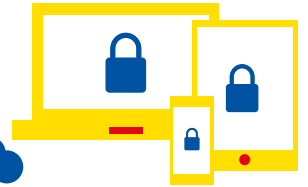
Tout le contenu du Pack Sérénité et en plus :

- ▶ Extension jusqu'à 10 appareils protégés
- ▶ Le Bouton Darty inclus: Un service d'assistance universelle qui vous apporte une aide pour vos achats, vos installations ou encore vos dépannages et SAV.

Formule abonnement mensuel :  
**9,90€ / mois sans engagement**

Formule abonnement annuel :  
**99€ / an avec engagement de 12 mois**

### Darty cloud 100 Go



Un espace de stockage en ligne pour sauvegarder vos photos & vidéos souvenirs, et tous vos documents

Darty Cloud 100 Go pendant 1 an : **24€**

(1) Offres valables exclusivement pour les magasins intégrés Darty - hors magasins franchisés. (2) L'offre « Assurance Mobile » est un contrat d'assurance collectif de dommage à adhésions facultatives N°AG10003-0001 pour l'Assurance Mobile en paiement mensuel et N° AG10003-0002 pour l'Assurance Mobile prépayée: Souscrit par ETABLISSEMENTS DARTY ET FILS SAS, société par actions simplifiée au capital de 23 470 382 Euros, dont le siège social est situé 129 avenue Gallieni, 93140 Bondy, dont le numéro d'identification unique est le 542 086 616 RCS Bobigny en son nom et au nom et pour le compte de ses filiales, - auprès d'ASSURANT GENERAL INSURANCE LIMITED, Société de droit anglais au capital de 71.947.766 livres sterling dont le siège social est situé Assurant House, 6-12 Victoria Street, Windsor, Berkshire, SL4 1EN, Royaume-Uni, enregistrée au registre des sociétés d'Angleterre et du Pays de Galles sous le numéro 02341082, agréé par la « Prudential Regulation Authority », 20 Moorgate, Londres, EC2R 6DA, Royaume-Uni, et contrôlée par la « Prudential Regulation Authority » et la « Financial Conduct Authority », 25 The North Colonnade, Londres E14 5HS, Royaume-Uni (sous le numéro 202735), exerçant l'activité d'assurance en France par le biais de sa succursale située 45 rue Denis Papin, 13100 Aix-en-Provence, RCS Aix-en-Provence 819 250 895, en qualité d'Assureur, - par l'intermédiaire de Assurant France, société par actions simplifiée au capital de 392 250 euros, dont le siège social se situe 45 rue Denis Papin, 13100 Aix-en-Provence, dont le numéro unique d'identification est le 493 481 881 RCS Aix en Provence, et inscrite à l'ORIAS en qualité de courtier en assurance sous le numéro 07 030 561 (www.orias.fr) - Géré par Assurant pour le compte de l'Assureur ; et Présenté en point de vente Darty agissant au titre de la dérogation prévue à l'article R 513-1 du Code des assurances. AGIL, Assurant et Darty sont soumis au contrôle de l'Autorité de contrôle prudentiel, 61 rue Taitbout, 75436 Paris Cedex 09 (www.acpr.fr). (3) Service d'assistance téléphonique pour tous les produits multimédia d'une marque et d'une famille commercialisée par Darty (voir détails page 12) qu'ils soient ou non sous garantie. Valable uniquement pour les assurances en « Formule Premium » et abonnement mensuel. (4) L'offre « Assurance Multimédia Foyer » est un contrat d'assurance collectif de dommage à adhésions facultatives N°AG10003-003: Souscrit par ETABLISSEMENTS DARTY ET FILS SAS, société par actions simplifiée au capital de 23 470 382 Euros, dont le siège social est situé 129 avenue Gallieni, 93140 Bondy, dont le numéro d'identification unique est le 542 086 616 RCS Bobigny en son nom et au nom et pour le compte de ses filiales, - auprès d'ASSURANT GENERAL INSURANCE LIMITED, Société de droit anglais au capital de 71.947.766 livres sterling dont le siège social est situé Assurant House, 6-12 Victoria Street, Windsor, Berkshire, SL4 1EN, Royaume-Uni, enregistrée au registre des sociétés d'Angleterre et du Pays de Galles sous le numéro 02341082, agréé par la « Prudential Regulation Authority », 20 Moorgate, Londres, EC2R 6DA, Royaume-Uni, et contrôlée par la « Prudential Regulation Authority » et la « Financial Conduct Authority », 25 The North Colonnade, Londres E14 5HS, Royaume-Uni (sous le numéro 202735), exerçant l'activité d'assurance en France par le biais de sa succursale située 45 rue Denis Papin, 13100 Aix-en-Provence, RCS Aix-en-Provence 819 250 895, en qualité d'Assureur, - par l'intermédiaire de Assurant France, société par actions simplifiée au capital de 392 250 euros, dont le siège social se situe 45 rue Denis Papin, 13100 Aix-en-Provence, dont le numéro unique d'identification est le 493 481 881 RCS Aix en Provence, et inscrite à l'ORIAS en qualité de courtier en assurance sous le numéro 07 030 561 (www.orias.fr) - Géré par Assurant pour le compte de l'Assureur ; et Présenté en point de vente Darty agissant au titre de la dérogation prévue à l'article R 513-1 du Code des assurances. AGIL, Assurant et Darty sont soumis au contrôle de l'Autorité de contrôle prudentiel, 61 rue Taitbout, 75436 Paris Cedex 09 (www.acpr.fr). (5) Sauf jours fériés ou interdiction législative, réglementaire ou conventionnelle.



# Garanties sur mesure

## Gros électroménager



Extension de garantie de 3 ans, portant la durée totale de la garantie à 5 ans.

Prix Produit <sup>(1)</sup>	Tarifs Cuisson*	Tarifs Lavage**	Tarifs Froid***
0 € à 199 €	39,99 € pour les micro-ondes 49,99 € pour les autres produits	69,99 €	49,99 €
200 € à 299 €	59,99 €	99,99 €	59,99 €
300 € à 399 €	69,99 €	119,99 €	79,99 €
400 € à 499 €	89,99 €	129,99 €	89,99 €
500 € à 599 €	109,99 €	149,99 €	99,99 €
600 € à 799 €		169,99 €	119,99 €
800 € à 999 €	129,99 €	199,99 €	149,99 €
Plus de 1000 €	159,99 €		219,99 €

\*Cuisson: cuisinière, four (à l'exception des rôtissoires ou appareils assimilés), table de cuisson, hotte et groupe filtrant, micro-ondes encastrables.

\*\*Lavage: Lave-linge, sèche-linge, lave-vaisselle.

\*\*\*Froid: réfrigérateur, congélateur, cave à vin, climatiseur.

## Petit électroménager



Garantie remboursement à neuf pendant 3 ans par carte-avoir Darty.

Prix Produit <sup>(1)</sup>	Tarifs garantie remboursement à neuf
0 € à 39 €	9,99 €
40 € à 59 €	14,99 €
60 € à 99 €	25,99 €
100 € à 199 €	39,99 €
200 € à 299 €	59,99 €
300 € à 399 €	79,99 €
400 € à 499 €	99,99 €
500 € à 599 €	119,99 €
600 € à 699 €	139,99 €
700 € à 799 €	159,99 €
800 € à 899 €	169,99 €
900 € à 999 €	179,99 €
1000 € à 1099 €	189,99 €
1100 € à 1199 €	199,99 €
1200 € à 1299 €	209,99 €
1300 € à 1399 €	219,99 €
1400 € à 1499 €	229,99 €
Plus de 1500 €	239,99 €

## Micro-ondes non encastrables



Extension de garantie de 3 ans, portant la durée totale de la garantie à 5 ans.  
Ou garantie remboursement à neuf pendant 5 ans par carte-avoir Darty.

Prix Produit <sup>(1)</sup>	Tarifs extensions de garantie à 5 ans	Prix Produit <sup>(1)</sup>	Tarifs garantie remboursement à neuf 5 ans
0 € à 199 €	39,99 €	0 € à 199 €	59,99 €
200 € à 299 €	59,99 €	200 € à 299 €	79,99 €
300 € à 399 €	69,99 €	300 € à 399 €	99,99 €
400 € à 499 €	89,99 €	400 € à 499 €	119,99 €
500 € à 599 €	109,99 €	500 € à 599 €	139,99 €
600 € à 699 €	109,99 €	600 € à 699 €	139,99 €
800 € à 999 €	129,99 €	700 € à 799 €	159,99 €
Plus de 1000 €	159,99 €	800 € à 899 €	179,99 €
		900 € à 999 €	199,99 €
		1000 € à 1099 €	219,99 €
		1100 € à 1199 €	239,99 €
		1200 € à 1299 €	259,99 €
		1300 € à 1399 €	279,99 €
		1400 € à 1499 €	289,99 €
		Plus de 1500 €	299,99 €



# Garanties sur mesure

## Appareils photo et Caméscopes

Garantie  
**3 ou 5 ans** 

Extension de garantie de 3 ans, portant la durée totale de la garantie à 5 ans.  
Ou garantie remboursement à neuf pendant 3 ans par carte-avoir Darty.

Prix Produit <sup>(1)</sup>	Tarifs remboursement à neuf 3 ans
0€ à 59€	14,99€
60€ à 99€	25,99€
100€ à 199€	39,99€
200€ à 299€	59,99€

Prix Produit <sup>(1)</sup>	Tarifs extensions de garantie à 5 ans
0€ à 99€	19,99€
100€ à 199€	45,99€
200€ à 299€	59,99€
300€ à 399€	79,99€
400€ à 499€	99,99€
500€ à 599€	109,99€
600€ à 799€	129,99€
800€ à 999€	149,99€
1 000€ à 1 299€	179,99€
Plus de 1 300€	199,99€

## Compléments Appareils Photo\*

Garantie  
**3 ans**   
remboursement à neuf

Garantie remboursement à neuf pendant 3 ans par carte-avoir Darty.

Prix Produit <sup>(1)</sup>	Tarifs garantie remboursement à neuf 3 ans
0€ à 59€	14,99€
60€ à 99€	25,99€
100€ à 149€	39,99€
150€ à 199€	49,99€
200€ à 249€	59,99€
250€ à 299€	69,99€
300€ à 349€	79,99€
350€ à 399€	89,99€
400€ à 499€	99,99€
500€ à 599€	109,99€
600€ à 699€	139,99€
700€ à 799€	159,99€
800€ à 899€	179,99€
900€ à 999€	199,99€
1 000€ à 1 099€	219,99€
1 100€ à 1 199€	239,99€
1 200€ à 1 299€	259,99€
1 300€ à 1 399€	279,99€
1 400€ à 1 499€	299,99€
Plus de 1 500€	319,99€

\* Objectifs adaptables et flashes.

## Hi-fi et home cinéma

Garantie  
**5 ans**   
pièces et main d'oeuvre

Extension de garantie de 3 ans, portant la durée totale de la garantie à 5 ans.

Prix Produit <sup>(1)</sup>	Tarifs extension de garantie 5 ans
0€ à 199€	39,99€
200€ à 299€	59,99€
300€ à 399€	79,99€
400€ à 499€	99,99€
500€ à 599€	119,99€
600€ à 699€	139,99€
700€ à 799€	159,99€
800€ à 899€	179,99€
Plus de 900€	199,99€

## Vidéoprojecteurs

Garantie  
**5 ans**   
pièces et main d'oeuvre

Extension de garantie de 3 ans, portant la durée totale de la garantie à 5 ans.

Prix Produit <sup>(1)</sup>	Tarifs extensions de garantie à 5 ans
0€ à 199€	49,99€
200€ à 299€	59,99€
300€ à 399€	89,99€
400€ à 499€	129,99€
500€ à 699€	149,99€
700€ à 899€	189,99€

Prix Produit <sup>(1)</sup>	Tarifs extensions de garantie à 5 ans
900€ à 999€	239,99€
1 000€ à 1 299€	279,99€
1 300€ à 1 499€	299,99€
1 500€ à 1 999€	399,99€
2 000€ à 2 999€	449,99€
Plus de 3 000€	499,99€





# Garanties sur mesure

**Casque audio, enceintes nomades, Montre Connectée, récepteur et périphériques TV.**



**Garantie remboursement à neuf pendant 3 ans par carte-avoir Darty.**

Prix Produit <sup>(1)</sup>	Tarifs garantie remboursement à neuf 3 ans
0€ à 59€	14,99€
60€ à 99€	25,99€
100€ à 149€	39,99€
150€ à 199€	49,99€
200€ à 249€	59,99€
250€ à 299€	69,99€
300€ à 349€	79,99€
350€ à 399€	89,99€
400€ à 499€	99,99€
500€ à 599€	109,99€
600€ à 699€	139,99€
700€ à 799€	159,99€
800€ à 899€	179,99€
900€ à 999€	199,99€
1 000€ à 1 099€	219,99€
1 100€ à 1 199€	239,99€
1 200€ à 1 299€	259,99€
1 300€ à 1 399€	279,99€
1 400€ à 1 499€	299,99€
Plus de 1 500€	319,99€

**Radios, drone, téléphone fixe**



**Garantie remboursement à neuf pendant 3 ans par carte-avoir Darty.**

Prix Produit <sup>(1)</sup>	Tarifs garanties remboursement à neuf 3 ans
0€ à 39€	9,99€
40€ à 59€	14,99€
60€ à 99€	25,99€
100€ à 149€	39,99€
150€ à 199€	49,99€
200€ à 249€	59,99€
250€ à 299€	69,99€
300€ à 349€	79,99€
350€ à 399€	89,99€
400€ à 499€	99,99€
500€ à 599€	109,99€
600€ à 699€	139,99€
700€ à 799€	159,99€
800€ à 899€	179,99€
900€ à 999€	199,99€
1 000€ à 1 099€	219,99€
1 100€ à 1 199€	239,99€
1 200€ à 1 299€	259,99€
1 300€ à 1 399€	279,99€
1 400€ à 1 499€	299,99€
Plus de 1 500€	319,99€

\* Les radios comprennent les postes radios, les radios-réveil, les radios CD. Hors autoradios. (1) Tarifs valables en fonction du prix de vente affiché du produit avant toute application de remise ou offre promotionnelle.

**Imprimantes\***



**Garantie remboursement à neuf pendant 3 ans par carte-avoir Darty.**

Prix Produit <sup>(1)</sup>	Tarifs garantie remboursement à neuf 3 ans
0€ à 49€	19,99€
50€ à 99€	29,99€
100€ à 199€	39,99€
200€ à 299€	59,99€
300€ à 399€	79,99€
400€ à 499€	99,99€
500€ à 599€	119,99€
600€ à 699€	139,99€

Prix Produit <sup>(1)</sup>	Tarifs garantie remboursement à neuf 3 ans
700€ à 799€	159,99€
800€ à 899€	179,99€
900€ à 999€	199,99€
1 000€ à 1 099€	219,99€
1 100€ à 1 199€	239,99€
1 200€ à 1 299€	259,99€
1 300€ à 1 399€	279,99€
1 400€ à 1 499€	299,99€
Plus de 1 500€	299,99€

\* Hors imprimantes 3D.

**Console de jeux, télécopieur, casque de réalité virtuelle et scanner\***



**Garantie remboursement à neuf pendant 3 ans par carte-avoir Darty.**

Prix Produit <sup>(1)</sup>	Tarifs garantie remboursement à neuf 3 ans
0€ à 99€	29,99€
100€ à 199€	39,99€
200€ à 299€	59,99€
300€ à 399€	79,99€
400€ à 499€	99,99€
500€ à 599€	119,99€
600€ à 699€	139,99€
700€ à 799€	159,99€

Prix Produit <sup>(1)</sup>	Tarifs garantie remboursement à neuf 3 ans
800€ à 899€	179,99€
900€ à 999€	199,99€
1 000€ à 1 099€	219,99€
1 100€ à 1 199€	239,99€
1 200€ à 1 299€	259,99€
1 300€ à 1 399€	279,99€
1 400€ à 1 499€	299,99€
Plus de 1 500€	299,99€

\* Hors scanners 3D.



# Garanties sur mesure



## Ordinateurs

Extension de garantie de 1 an, portant la durée totale de la garantie à 3 ans.  
Ou garantie remboursement à neuf pendant 3 ans par carte-avoir Darty.

Prix Produit <sup>(1)</sup>	Tarifs garantie remboursement à neuf 3 ans
0€ à 199€	54,99€
200€ à 299€	79,99€
300€ à 399€	119,99€
400€ à 499€	149,99€
500€ à 599€	179,99€
600€ à 699€	209,99€
700€ à 799€	239,99€
800€ à 899€	269,99€
900€ à 999€	299,99€
1 000€ à 1 099€	329,99€
1 100€ à 1 299€	349,99€
1 300€ à 1 399€	379,99€
Plus de 1 400€	419,99€

Prix Produit <sup>(1)</sup>	Tarifs extensions de garantie à 3 ans
0€ à 299€	59,99€
300€ à 399€	69,99€
400€ à 499€	89,99€
500€ à 599€	109,99€
600€ à 699€	119,99€
700€ à 799€	129,99€
800€ à 899€	139,99€
900€ à 999€	159,99€
1 000€ à 1 299€	179,99€
Plus de 1 300€	179,99€



## Tablettes

Garantie remboursement à neuf pendant 3 ans par carte-avoir Darty.

Prix Produit <sup>(1)</sup>	Tarifs garantie remboursement à neuf 3 ans
0€ à 99€	29,99€
100€ à 199€	49,99€
200€ à 299€	69,99€
300€ à 399€	99,99€
400€ à 499€	119,99€
500€ à 599€	149,99€
600€ à 699€	169,99€
700€ à 799€	189,99€

Prix Produit <sup>(1)</sup>	Tarifs garantie remboursement à neuf 3 ans
800€ à 899€	209,99€
900€ à 999€	289,99€
1 000€ à 1 099€	319,99€
1 100€ à 1 199€	349,99€
1 200€ à 1 299€	349,99€
1 300€ à 1 399€	379,99€
1 400€ à 1 499€	419,99€
Plus de 1 500€	419,99€



## Moniteurs

Garantie remboursement à neuf pendant 3 ans par carte-avoir Darty.

Prix Produit <sup>(1)</sup>	Tarifs garantie remboursement à neuf 3 ans
0€ à 99€	29,99€
100€ à 199€	39,99€
200€ à 299€	59,99€
300€ à 399€	79,99€
400€ à 499€	99,99€
500€ à 599€	119,99€
600€ à 699€	139,99€
700€ à 799€	159,99€

Prix Produit <sup>(1)</sup>	Tarifs garantie remboursement à neuf 3 ans
800€ à 899€	179,99€
900€ à 999€	199,99€
1 000€ à 1 099€	219,99€
1 100€ à 1 199€	239,99€
1 200€ à 1 299€	259,99€
1 300€ à 1 399€	279,99€
1 400€ à 1 499€	299,99€
Plus de 1 500€	299,99€



## Mobilité urbaine

Garantie remboursement à neuf pendant 3 ans.

Prix Produit <sup>(1)</sup>	Tarifs garantie remboursement à neuf 3 ans
0 à 49€	19,99€
50 à 99€	39,99€
100 à 149€	49,99€
150 à 199€	59,99€
200 à 299€	89,99€
300 à 399€	119,99€
400 à 499€	149,99€
500 à 599€	169,99€
600 à 699€	189,99€
700 à 799€	219,99€
800 à 899€	239,99€
900 à 999€	259,99€
1 000 à 1 099€	299,99€

Prix Produit <sup>(1)</sup>	Tarifs garantie remboursement à neuf 3 ans
1 100 à 1 199€	319,99€
1 200 à 1 299€	339,99€
1 300 à 1 399€	369,99€
1 400 à 1 499€	389,99€
1 500 à 1 599€	409,99€
1 600 à 1 699€	439,99€
1 700 à 1 799€	459,99€
1 800 à 1 899€	479,99€
1 900 à 1 999€	499,99€
2 000 à 2 199€	539,99€
2 200 à 2 399€	589,99€
2 400 à 2 599€	639,99€
2 600 à 2 799€	689,99€
2 800 à 3 000€	739,99€



# Garanties sur mesure

## Aspirateurs\*



Extension de garantie de 3 ans, portant la durée totale de la garantie à 5 ans.

Prix Produit <sup>(1)</sup>	Tarifs extensions de garantie à 5 ans
150 € à 199 €	54,99 €
200 € à 249 €	59,99 €
250 € à 299 €	64,99 €
300 € à 399 €	74,99 €
400 € à 499 €	94,99 €
500 € à 599 €	114,99 €
Plus de 600 €	134,99 €

\* Aspirateurs, y compris rechargeables. L'extension de garantie ne s'applique pas aux batteries des aspirateurs rechargeables.

(1) Tarifs valables en fonction du prix de vente affiché du produit avant toute application de remise ou offre promotionnelle.

## Aspirateurs\*



Garantie remboursement à neuf pendant 3 ans par carte-avoir Darty.

Prix Produit <sup>(1)</sup>	Tarifs garantie remboursement à neuf 3 ans
0 € à 49 €	19,99 €
50 € à 100 €	29,99 €
100 € à 150 €	39,99 €
150 € à 200 €	49,99 €
200 € à 250 €	54,99 €
250 € à 300 €	59,99 €
300 € à 400 €	79,99 €
400 € à 500 €	99,99 €
500 € à 600 €	119,99 €
600 € à 700 €	139,99 €
700 € à 800 €	159,99 €
800 € à 900 €	169,99 €
900 € à 1000 €	179,99 €
1000 € à 1100 €	189,99 €
1100 € à 1200 €	199,99 €
1200 € à 1300 €	209,99 €
1300 € à 1400 €	219,99 €
1400 € à 1500 €	229,99 €
Plus de 1500 €	239,99 €

## Téléviseurs



Extension de garantie de 3 ans, portant la durée totale de la garantie à 5 ans.

Prix Produit <sup>(1)</sup>	Tarifs extensions de garantie à 5 ans
200 à 249 €	59,99 €
250 à 299 €	69,99 €
300 à 349 €	79,99 €
350 à 399 €	89,99 €
400 à 449 €	109,99 €
450 à 499 €	119,99 €
500 à 549 €	139,99 €
550 à 599 €	149,99 €
600 à 699 €	159,99 €
700 à 799 €	179,99 €
800 à 899 €	189,99 €
900 à 999 €	249,99 €
1000 à 1099 €	279,99 €
1100 à 1299 €	289,99 €
1300 à 1499 €	299,99 €

Prix Produit <sup>(1)</sup>	Tarifs extensions de garantie à 5 ans
1500 à 1599 €	349,99 €
1600 à 1999 €	399,99 €
2000 à 2399 €	449,99 €
2400 à 2999 €	499,99 €
3000 à 3999 €	549,99 €
4000 à 4999 €	659,99 €
5000 à 5999 €	749,99 €
6000 à 6999 €	889,99 €
7000 à 7999 €	989,99 €
8000 € à 10999 €	1259,99 €
10000 € à 11999 €	1539,90 €
12000 € à 13999 €	1809,90 €
14000 € à 15999 €	2089,90 €
16000 € à 17999 €	2169,90 €
18000 € à 20000 €	2439,90 €

Garantie direct échange, remboursement à neuf par carte-avoir Darty, pendant 3 ans.

Prix Produit <sup>(1)</sup>	Tarifs garantie direct échange 3 ans
0 € à 99 €	19,99 €
100 € à 149 €	39,99 €
150 € à 199 €	49,99 €
200 € à 299 €	69,99 €

(1) Tarifs valables en fonction du prix de vente affiché du produit avant toute application de remise ou offre promotionnelle.

## Garantie légale de conformité

Nous vous informons qu'en cas de défaut de conformité du bien au contrat, la garantie légale de conformité mentionnée aux articles L.217-4 à L.217-13 du Code de la Consommation et celle relative aux défauts de la chose vendue, mentionnée aux articles 1641 à 1648 et 2232 du Code Civil, s'appliqueront conformément à la loi.

**Article L217-4 du code de la consommation :** « Le vendeur livre un bien conforme au contrat et répond des défauts de conformité existant lors de la délivrance.

Il répond également des défauts de conformité résultant de l'emballage, des instructions de montage ou de l'installation lorsque celle-ci a été mise à sa charge par le contrat ou a été réalisée sous sa responsabilité ».

**Article L217-5 du code de la consommation :** « Le bien est conforme au contrat : 1 - S'il est propre à l'usage habituellement attendu d'un bien semblable et, le cas échéant - s'il correspond à la description donnée par le vendeur et possède les qualités que celui-ci a présentées à l'acheteur sous forme d'échantillon ou de modèle ;

- s'il présente les qualités qu'un acheteur peut légitimement attendre eu égard aux déclarations publiques faites par le vendeur, par le producteur ou par son représentant, notamment dans la publicité ou l'étiquetage ;

2 - Ou s'il présente les caractéristiques définies d'un commun accord par les parties ou est propre à tout usage spécial recherché par l'acheteur, porté à la connaissance du vendeur et que ce dernier a accepté. ».

**Article L217-12 du code de la consommation :** « L'action résultant du défaut de conformité se prescrit par deux ans à compter de la délivrance du bien ».

**Article L217-16 du code de la consommation :** « Lorsque l'acheteur demande au vendeur, pendant le cours de la garantie commerciale qui lui a été consentie lors de l'acquisition ou de la réparation d'un bien meuble, une remise en état couverte par la garantie, toute période d'immobilisation d'au moins sept jours vient s'ajouter à la durée de la garantie qui restait à courir. Cette période court à compter de la demande d'intervention de l'acheteur ou de la mise à disposition pour réparation du bien en cause, si cette mise à disposition est postérieure à la demande d'intervention ».

**Article 1641 du code civil :** « Le vendeur est tenu de la garantie à raison des défauts cachés de la chose vendue qui la rendent impropre à l'usage auquel on la destine, ou qui diminuent tellement cet usage que l'acheteur ne l'aurait pas acquise, ou n'en aurait donné qu'un moindre prix, s'il les avait connus ».

**Article 1648 du code civil :** « L'action résultant des vices rédhibitoires doit être intentée par l'acquéreur dans un délai de deux ans à compter de la découverte du vice ».

### En cas d'action en garantie légale de conformité, le consommateur :

- bénéficie d'un délai de deux ans à compter de la délivrance du bien pour agir,

- peut choisir entre la réparation ou le remplacement du bien, sous réserve des conditions de coût prévues par l'article L.217-9 du code de la consommation,

- est dispensé de rapporter la preuve de l'existence du défaut de conformité du bien durant les 6 mois suivant la délivrance du bien. Ce délai est porté à vingt-quatre mois à compter du 18 mars 2016, sauf pour les biens d'occasion. La garantie légale de conformité s'applique indépendamment de la garantie commerciale.

Dans le cas où le consommateur décide de mettre en œuvre la garantie contre les défauts cachés de la chose vendue telle que prévue par l'article 1641 du code civil, il peut choisir entre la résolution de la vente ou une réduction du prix de vente conformément à l'article 1644 dudit code.

## Mode de règlement des litiges

Pour toute question relative à votre achat, n'hésitez pas, à nous contacter au 0 978 970 970 (tarif local), 7 jours sur 7 et 24 heures sur 24 (sauf les jours fériés et interdiction législative, réglementaire ou conventionnelle).

Si vous rencontrez une difficulté, nous vous invitons à vous adresser au Service d'assistance téléphonique de Darty, qui s'efforcera de trouver avec vous une solution amiable.

À défaut de trouver une solution vous donnant satisfaction,

vous pourrez nous adresser une réclamation par courrier au Service Clients à l'adresse suivante :

Darty & Fils  
Service Consommateur  
TSA 90014  
93145 Bondy CEDEX

Darty s'engage à répondre immédiatement, et au plus tard dans les 72 heures, à toute réclamation faite auprès du Service d'assistance téléphonique, et à répondre dans un délai de 10 jours ouvrables aux réclamations faites par courrier.

Si vous n'obtenez pas de réponse satisfaisante à votre réclamation, vous pouvez contacter le médiateur de la Fédération du e-commerce et de la vente à distance (FEVAD), selon les modalités indiquées à la page <http://www.mediateurfevad.fr> et dont les coordonnées sont les suivantes : 60 rue La Boétie 75008 Paris.

Conformément à l'article 14 du Règlement (UE) n°524/2013, la Commission Européenne a mis en place une plateforme de Règlement en Ligne des Litiges, facilitant le règlement indépendant par voie extrajudiciaire des litiges en ligne entre consommateurs et professionnels de l'Union européenne. Cette plateforme est accessible au lien suivant : <https://webgate.ec.europa.eu/odr/>

En cas de persistance d'un différend, les règles françaises de droit commun seraient applicables.

## Vos données personnelles

Les données vous concernant sont traitées par les sociétés ETABLISSEMENTS DARTY ET FILS et FNAC DARTY PARTICIPATIONS ET SERVICES, responsables de traitement. Vos données sont traitées principalement pour créer et gérer votre compte, vos commandes et leur suivi, personnaliser vos services et effectuer des analyses statistiques, ainsi qu'à des fins de marketing et publicité ciblée (connaissance client, envoi de communications électroniques et profilage publicitaire par combinaison de données). Ces traitements peuvent être fondés sur différentes bases légales selon les finalités concernées. Vous gardez la possibilité de retirer votre consentement à tout moment. Certaines informations pourront être transmises aux vendeurs marketplace si vous avez acheté un produit auprès d'eux. Les données collectées dans le cadre d'une commande sont susceptibles d'être communiquées à notre partenaire Oney Tech à des fins d'analyse de détection de la fraude. En fonction de vos choix, certaines informations pourront également être transmises aux entités du groupe FNAC DARTY à des fins de connaissance client et personnalisation de nos services, ou à des partenaires commerciaux à des fins de marketing ciblé et de profilage publicitaire par combinaison de données. Pour refuser le partage aux entités du groupe ou avec les partenaires, rendez-vous sur la page <https://www.darty.com/webapp/wcs/stores/controller/DartyFormulaireContactView>. Vous pouvez également gérer vos données personnelles et exprimer vos choix, notamment concernant les cookies, en vous rendant dans la rubrique « Mon compte » du site [www.darty.com](http://www.darty.com). Vous pouvez exercer vos droits (accès, rectification, suppression, opposition, limitation et portabilité le cas échéant) et définir le sort de vos données personnelles post mortem par email ([vieprivee@fnacdarty.com](mailto:vieprivee@fnacdarty.com)) ou contacter le Délégué à la Protection des Données FNAC DARTY ([dpo@fnacdarty.com](mailto:dpo@fnacdarty.com)), ou par courrier : Darty & Fils Service Client TSA 90014 - 93145 Bondy Cedex. Vous disposez par ailleurs, du droit d'introduire une réclamation auprès de la Commission Nationale de l'Informatique et des Libertés (CNIL), notamment sur son site internet [www.cnil.fr](http://www.cnil.fr).

La plupart des données vous concernant seront conservées pendant une durée de 5 ans à compter de votre dernière activité (ex. : achat, échéance de vos contrats), puis archivées avec un accès restreint pour une durée supplémentaire de 5 ans pour des raisons strictement limitées et autorisées par la loi (paiement, garantie, litiges...). Vous êtes informés que vos données peuvent être transmises pour les besoins des finalités mentionnées ci-dessus à des sociétés situées en dehors de l'Union Européenne notamment pour les activités de service client (centres d'appel situés au Maroc et à Madagascar), prestations informatiques, exploitation des données en lien avec les réseaux sociaux. Toute procédure requise pour sécuriser les données sera mise en œuvre avant de procéder à de tels transferts. Plus d'informations sur la protection des données personnelles sur [darty.com : https://www.darty.com/res3/pdf/cnil/donnees\\_personnelles\\_darty.pdf](https://www.darty.com/res3/pdf/cnil/donnees_personnelles_darty.pdf)