

exceline

MODE D'EMPLOI
ASPIRATEUR SANS SAC
Réf. DLS3



Lire attentivement la notice avant toute utilisation.

CE

« Ce produit est conforme aux exigences imposées par les directives 2006/95/CE (abrogeant la directive 73/23/CEE modifiée par la directive 93/68/CEE) et 2004/108/CE (abrogeant la directive 89/336/CEE) »

A LIRE AVANT UTILISATION

Lisez attentivement ce manuel avant la première utilisation de votre manuel

Lisez entièrement les instructions du manuel.

Cet appareil doit être laissé hors de portée des enfants

Avant d'utiliser votre appareil, vérifiez que la tension de votre installation électrique correspond à la tension mentionnée dans les caractéristiques technique à la fin du manuel. Vérifiez également que votre appareil est branché sur une prise de courant avec terre correspondant aux normes électriques en vigueur.

Dans tous les cas, ne pas utiliser votre aspirateur si votre installation électrique n'est pas conforme aux normes électriques en vigueur.

En aucun cas cet appareil doit être utilisé en extérieur.

N'utilisez jamais l'appareil pour un usage autre que celui auquel il est destiné.

Débranchez toujours la fiche de la prise électrique lorsque vous n'utilisez pas votre appareil et avant de le déplacer en vue du nettoyage ou de l'entretien.

Ne mettez pas l'appareil sous tension s'il vous semble endommagé

Ne pas utilisez l'aspirateur dans un environnement humide, en plein air ou avec des mains mouillées ou humides.

Pour éviter tout risque d'électrocution, n'immergez pas votre appareil, le cordon ou la fiche électrique dans l'eau ou dans tout autre liquide. Nettoyez votre appareil uniquement à sec ou en passant un chiffon légèrement humide.

Ne jamais projetez de l'eau ou tout autre liquide sur l'aspirateur. Ne pas immerger l'aspirateur.

Arrêtez et débranchez l'appareil avant chaque nettoyage ou entretien, avant le changement des filtres, d'accessoires...

Ne vous éloignez jamais de l'appareil une fois mis sous tension. Laissez l'appareil hors de portée des enfants

L'appareil et les accessoires ne doivent pas être mis en contact avec de l'eau.

Ne pas aspirer en l'absence de filtres.

S'assurer que les filtres et le réservoir à poussière se trouvent en bonne position avant toute utilisation.

Assurez-vous que les filtres sont secs avant de mettre en marche votre aspirateur.

L'aspirateur ne doit servir que pour aspirer des matières sèches, ne surtout jamais aspirer de substances humides, eau ou tout autre liquide.

Ne pas aspirez des matières chaudes ou incandescentes, cendre, cigarettes, braises, plâtre, matières coupantes...

Lorsque vous n'utilisez pas votre aspirateur, débranchez-le.

N'exposez pas l'appareil à une source de chaleur ou à l'humidité.

Le câble d'alimentation ne doit jamais être à proximité d'une source de chaleur ou sur un angle vif.

Ne jamais débrancher l'appareil en tirant sur le cordon d'alimentation.

N'utilisez une rallonge qu'après avoir vérifier son parfait état de marche.

N'introduisez aucun ustensile dans l'appareil qui pourrait l'endommager ou l'obstruer.

Cet appareil est uniquement destiné à une utilisation domestique et intérieure.

Le produit doit être installé en respectant les règles nationales d'installation.

Cet appareil n'est pas prévu pour être mis en fonctionnement au moyen d'une minuterie extérieure ou par un système de commande à distance.

Cet appareil n'est pas prévu pour être utilisé par des personnes (y compris les enfants) dont les capacités physiques, sensorielles ou mentales sont réduites, ou des personnes dénuées d'expérience ou de connaissance, sauf si elles ont pu bénéficier, par l'intermédiaire d'une personne responsable de leur sécurité, d'une surveillance ou d'instructions préalables concernant l'utilisation de l'appareil. Il convient de surveiller les enfants pour s'assurer qu'ils ne jouent pas avec l'appareil.

Vérifiez également que votre appareil est branché sur une prise de courant avec terre correspondant aux normes électriques en vigueur

Il convient de surveiller les enfants pour s'assurer qu'ils ne jouent pas avec l'appareil.

Débrancher le câble d'alimentation du réseau électrique avant toute opération de nettoyage de maintenance et de montage d'accessoires

L'appareil doit être débranché si :

- IL y a une anomalie pendant son fonctionnement

- Le cordon est endommagé ou défectueux
- Avant chaque nettoyage ou entretien
- L'appareil présente des détériorations visibles et après utilisation.

Les instructions des appareils comportant un flexible conducteur fonctionnant sous une tension autre que la très basse tension de sécurité doivent comprendre en substance:

MISE EN GARDE: Ce flexible comporte des raccords électriques:

- ne pas utiliser pour aspirer de l'eau (pour les aspirateurs uniquement)
- ne pas immerger dans l'eau pour le nettoyage.
- le flexible doit être vérifié régulièrement et ne doit pas être utilisé s'il est endommagé.

 Ce symbole signifie matériel de la classe II

IMPORTANT

IL EST ABSOLUMENT INTERDIT DE REMPLACER VOUS MEME LE CABLE D'ALIMENTATION. SI CELUI-CI EST ENDOMMAGE, IL DOIT ETRE REMPLACE PAR LE SERVICE APRES-VENTE DE VOTRE MAGASIN REVENDEUR, LE FABRICANT, SON SERVICE APRES-VENTE OU UNE PERSONNE DE QUALIFICATION SIMILAIRE AFIN D'EVITER UN DANGER.

SI VOTRE APPAREIL TOMBE, FAITES-LE EXAMINER PAR UN PROFESSIONNEL AVANT DE LE REMETTRE SOUS TENSION. DES DOMMAGES INTERNE PEUVENT REPRESENTER UN RISQUE D'ACCIDENT.

POUR TOUT PROBLEME OU TOUTE REPARATION, MERCI DE BIEN VOULOIR CONTACTER LE SERVICE APRES-VENTE DE VOTRE MAGASIN REVENDEUR, LE FABRICANT, SON SERVICE APRES-VENTE OU UNE PERSONNE DE QUALIFICATION SIMILAIRE AFIN D'EVITER UN DANGER.

MIEUX CONNAITRE VOTRE APPAREIL



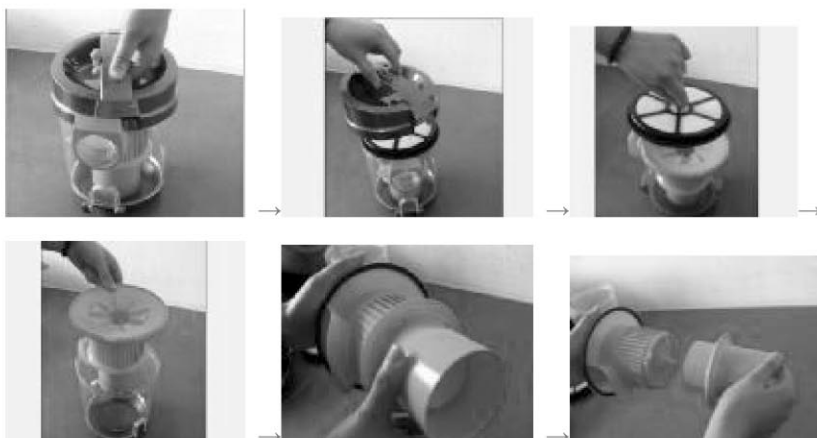
- 1- Roue
- 2- Rangement cordon d'alimentation
- 3- Filtre plastique lavable
- 4- Petite Brosse
- 5- Brosse 2 positions
- 6- Bouton pour retirer le bac à poussière
- 7- Bouton MARCHE / ARRET
- 8- Bouton d'enroulage de câble automatique
- 9- Embout Suceur



Retirer pré-filtre du moteur :

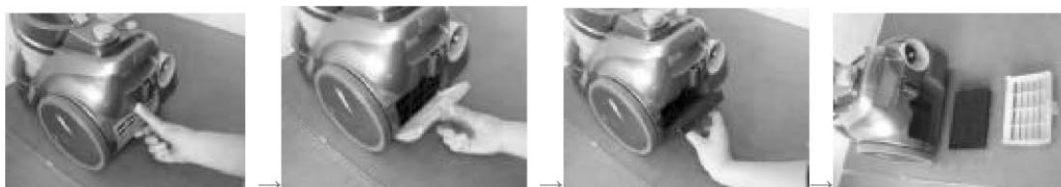


Retirer filter entrée d'air et système de filtration à double cyclone



- 1- Tourner dans le sens des aiguilles d'une montre pour ouvrir le loquet du système multicyclone
- 2- Enlever le couvercle du réservoir de poussière ainsi que les filtres du pré moteur
- 3- Enlever le système cyclone du réservoir de poussière
- 4- Vérifier le système de multicyclone chaque fois que vous videz le réservoir de poussière

Retirer le filter de sortie



Filtre sorti moteur

- 1- Éteindre l'aspirateur
- 2- Appuyer sur le bouton pour retirer la grille sortie moteur sur le bas de l'aspirateur
- 3 - Enlever le filtre sortie moteur
- 4- Replacer le filtre après qu'il ait été nettoyé. Le pousser en bas fermement jusqu'à ce qu'il s'emboîte dans le détendeur.
- 5- Remettre le couvercle et appuyer jusqu'à ce qu'il se clips

IMPORTANT

Les filtres doivent être vérifiés régulièrement, de préférence après chaque nettoyage afin de repérer tout signe de dommage.

Les filtres doivent être remplacés immédiatement s'ils sont endommagés.

Toujours débrancher l'aspirateur quand vous vérifiez l'état des filtres.

PREPARATION

(1) Raccordez l'extrémité du flexible à la bouche d'entrée de l'aspirateur jusqu'au clic de verrouillage.

(2) Après utilisation, pressez pour retirer le tuyau

(3) Reliez le tuyau flexible au tube intégrant la poignée et branchez la brosse à sols sur ce dernier. Ajustez ensuite le tube télescopique pour le mettre à la hauteur désirée.

UTILISATION DE VOTRE APPAREIL

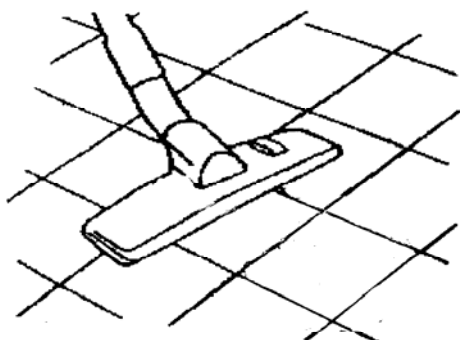
Déroulez le cordon secteur sur la longueur requise. (Attention : ne déroulez pas le câble au-delà du repère ROUGE). Branchez-le dans la prise murale. Pressez l'interrupteur de mise en marche (7). L'aspirateur commence à fonctionner. Le bouton de réglage du débit d'air se situe sur le corps de l'appareil(7), il faut tourner le bouton dans le sens des aiguilles d'une montre pour augmenter le débit et tourner dans le sens inverse des aiguilles d'une montre pour diminuer le débit d'air. Surveillez régulièrement que le bac ne soit pas plein.

Après utilisation, appuyez sur le bouton MARCHE/ARRET (7) pour éteindre l'appareil.

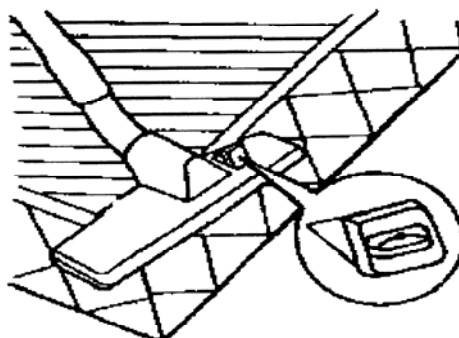
Pour enrouler le câble, Pressez le bouton (8) d'une main, et de l'autre main, guidez le câble afin que celui-ci ne s'emmêle pas. **Si le câble d'alimentation ne s'enroule pas entièrement, déroulez-le légèrement et pressez à nouveau sur le bouton d'enroulage. Répétez ces étapes jusqu'à ce que le câble soit entièrement enroulé.**

UTILISATION DES ACCESSOIRES

(1) Brosse sortie pour les sols durs. ex : carrelage, parquet...



(2) Brosse rétractée pour les tapis



(3) Suceur plat pour le nettoyage des recoins ou des arêtes de tiroirs, etc.

(4) La petite brosse est conçue pour les rideaux, les abat-jour et les vêtements.

VIDER LE BAC A POUSSIÈRES

1- Quand le niveau de remplissage de la cuve atteint le niveau MAX, il faut vider la cuve. **Il faut toujours éteindre et débrancher l'appareil avant de vider le bac à poussières.**

2- Appuyez sur le bouton pour retirer le bac à poussières (6) puis tirez à l'horizontal sur le bac à poussière pour vous permettre de le retirer.

3- Appuyez sur le bouton situé sur le bas du bac pour l'ouvrir et vider ainsi le bac à poussières. Après avoir vidé le bac, nettoyez à nouveau le filtre HEPA si nécessaire (voir entretenir votre appareil).

Important : quand le bac à poussière est plein, il est préférable de mettre un sac plastique sous le bac avant de l'ouvrir et le vider pour éviter de faire voler les poussières.

ENTREtenir VOTRE APPAREIL

NETTOYER LE FILTRE HEPA

Le filtre plastique (3) doit être lavé fréquemment afin d'éviter tout risque d'obstruction.

Suivre les étapes 1 à 3 du chapitre VIDER LE BAC A POUSSIÈRES

4- Retirez le filtre et lavez-le soigneusement. Une fois le filtre lavé, laissez-le sécher à l'air libre. Il faut impérativement que celui-ci soit entièrement sec avant de le remettre dans l'appareil.

5- Après avoir nettoyé le bac et le filtre, remettre les éléments en place.

NETTOYER LE FILTRE A MOTEUR

Le filtre moteur doit être régulièrement nettoyé. Il faut ouvrir la grille d'évacuation de l'air située à l'arrière de l'appareil, retirer le filtre et le nettoyer à l'eau.

Remettre le filtre en place après son nettoyage. Il faut impérativement que celui-ci soit entièrement sec avant de le remettre dans l'appareil.

(Attention : Ne lavez pas les filtres en machine et ne le séchez pas sur un chauffage électrique. Remettez-le en place après l'avoir fait sécher à l'air libre.)

Ne nettoyez jamais le carénage de votre aspirateur avec un détergent trop agressif. Essuyez-le avec un chiffon humide imbibé d'eau et de savon doux.

(Attention : 1. Ne nettoyez pas l'appareil avec un chiffon trop mouillé pour éviter que de l'eau ne pénètre à l'intérieur de l'aspirateur.

2. Utilisez uniquement l'appareil conformément aux indications du manuel. Employez exclusivement les accessoires recommandés par le fabricant.

3. Cet aspirateur est conçu pour un usage domestique normal.

4. Cet appareil ne doit pas être utilisé sans surveillance par des enfants en bas âge ou des personnes infirmes. Assurez-vous que vos enfants ne jouent pas avec l'appareil.)

IMPORTANT

POUR TOUT PROBLEME OU TOUTE REPARATION, MERCI DE BIEN VOULOIR CONTACTER LE SERVICE APRES-VENTE DE VOTRE MAGASIN REVENDEUR, LE FABRICANT, SON SERVICE APRES-VENTE OU UNE PERSONNE DE QUALIFICATION SIMILAIRE AFIN D'EVITER TOUT DANGER

CARACTERISTIQUE TECHNIQUES

Tension nominale :	220~240V
Puissance nominale :	1800W
Puissance maximale :	2000W
Fréquence nominale :	50/60Hz
Dépression :	23kPa
Pression acoustique :	<85 dB (A)

Elimination et respect de l'environnement

Si vous souhaitez vous débarrasser de votre appareil électrique car il a besoin d'être remplacé ou n'est plus utilisé, pensez à protéger l'environnement. Demandez conseil aux collectivités locales, car il existe de nombreuses déchetteries respectueuses de l'environnement.

Attention :



Ce logo apposé sur le produit signifie qu'il s'agit d'un appareil dont le traitement en tant que déchet rentre dans le cadre de la directive 2002/96/CE du 27 janvier 2003, relative aux déchets d'équipements électriques et électroniques (DEEE).

La présence de substances dangereuses dans les équipements électriques et électroniques peut avoir des effets potentiels sur l'environnement et la santé humaine dans le cycle de retraitement de ce produit.

Ainsi, lors de la fin de vie de cet appareil, celui-ci ne doit pas être débarrassé avec les déchets municipaux non triés.

En tant que consommateur final, votre rôle est primordial dans le cycle de réutilisation, de recyclage et les autres formes de valorisation de cet équipement électrique et électronique. Des systèmes de reprise et de collecte sont mis à votre disposition par les collectivités locales (déchetteries) et les distributeurs.

Vous avez l'obligation d'utiliser les systèmes de collecte sélective mise à votre disposition

***Ce produit est importé par 1000389 pour ELECTRO DEPOT
CRT centre de gros n°2
Boulevard du Petit Quinquin
59810 Lesquin***