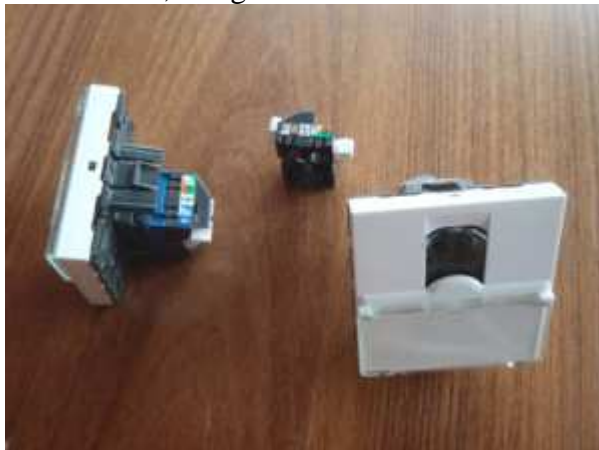


Montage prises RJ45 (Legrand mosaïc, cat. 6)

Nous avons vu dans l'article juste avant le [montage des gaines RJ45 sur le coffret de communication](#), reste maintenant à les raccorder aux prises de la maison.

Notre équipement :

- câbles RJ45 catégorie 6, blindage STP ([cf cet article pour en savoir plus sur les catégorie et blindages](#))
- boîtiers électrique (orange pour placo) et supports prises
- prises RJ Legrand, gamme Mosaïc, catégorie 6



Un peu comme le connecteur du tableau de communication, le bloc RJ s'ouvre en 2 parties : la prise d'un côté, le receveur ou diviseur de brins de l'autre.

Outils nécessaires : un cutter, une pince coupante ou à dénuder, un tournevis, beaucoup de patience et une boîte de cookies.

Les étapes :

Bien sûr cela ressemble beaucoup à [ce qui a déjà été fait côté tableau de communication](#).

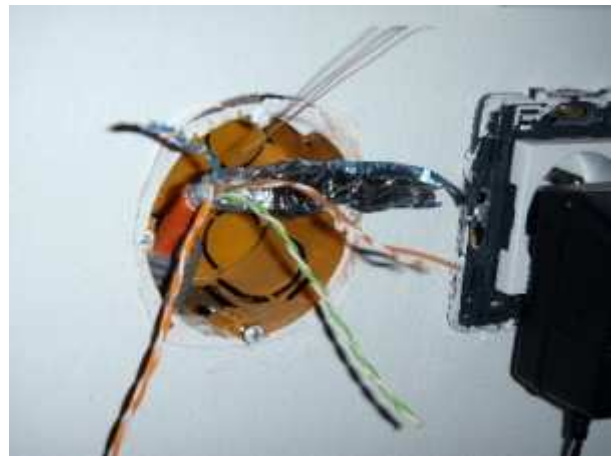
1/ Au départ on a la gaine RJ45 qui sort du mur, de l'autre la prise RJ45 ouverte.

2/ Passer la gaine dans le boîtier électrique, fixer le boîtier au mur (sinon vous êtes bons pour tout démonter comme moi et recommencer ...)

3/ A l'aide du cutter, dénuder avec précaution la protection plastique de la gaine pour laisser apparaître le blindage, le fil de masse (qui court le long du blindage) et les 8 brins. Personnellement je dénude sur environ 7 cm en conservant bien le blindage car cela permet ensuite de mieux rentrer la prise dans le boîtier, le plastique de protection des RJ catégorie 6 étant très peu souple. Il vaut mieux dans tous les cas couper au plus court pour éviter d'avoir une masse discontinue.



3.



4.

4/ Séparer les 4 paires du blindage pour faciliter la suite des opérations. Le blindage sera relié à la prise RJ à l'aide du fil de masse.

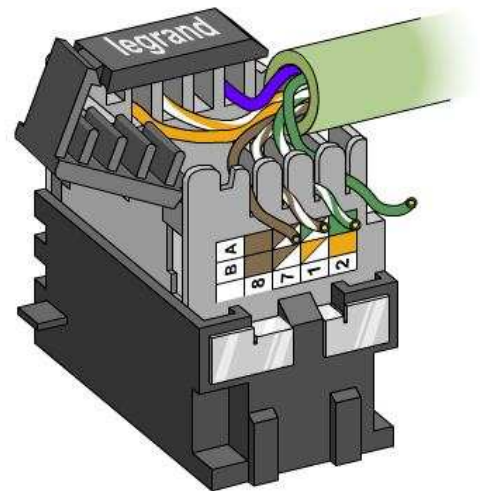
5/ Détorsader les brins sur environ 3 cm et les enfiler dans le receveur en respectant le code couleur.

En général il y a :

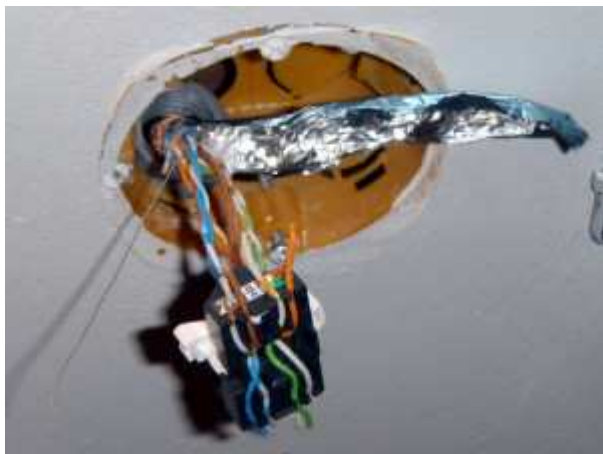
- une paire marron + marron et blanc = n°7 & 8,
- une paire bleu + bleu et blanc = n°4 & 5.

Pour les 2 autres paires il y a 2 normes en vigueur :

- n°1 vert & blanc, n°2 vert, n°3 orange & blanc, n°6 orange = norme « T568A » utilisée notamment en France
- l'inverse (vert & blanc à la place de vert & orange, etc.) = norme « T568B », USA.



Que l'on choisisse l'un ou l'autre n'a AUCUNE incidence : le tout est d'utiliser le même code couleur par numéro dans les prises de la maison exactement comme sur les prises du tableau VDI, en respectant bien la parité.



5.



6.

6/ Couper proprement les brins qui dépassent, clipser le diviseur à l'arrière de la prise RJ45. A l'intérieur, des petits relais coupants auto-dénudent les brins et assurent la jonction entre la gaine et la prise.

7/ Passer le fil de masse dans un petit clip dédié, placé sur le côté de la prise. Replier le feuillard de blindage comme initialement : ainsi le blindage est continu jusqu'à la prise.

Personnellement j'entoure la partie dénudée de scotch de chantier pour que le blindage replié tienne bien en place.

8/ Clipser le bloc prise RJ45 sur le support prise, visser l'ensemble sur le boîtier mural.



7.



8.

C'est FINI ! Vous pouvez manger les cookies, c'est bien mérité.

1	Blanc/Orange	5	Blanc/Bleu
2	Orange	6	Vert
3	Blanc/Vert	7	Blanc/Marron
4	Bleu	8	Marron

7	8	1	2
---	---	---	---

3	6	5	4
---	---	---	---