

Besoin d'aide?

Téléchargez l'application
Ma Livebox



Téléchargez l'application
Orange Pro



Consultez l'assistance en ligne : assistance.orange.fr

Assistance téléphonique :

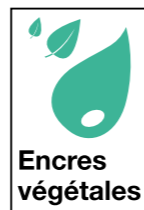
Orange 3900

Orange Pro 3901

(Le service est gratuit et l'appel est au prix d'une communication normale selon l'offre détenue. Le temps d'attente avant la mise en relation avec votre conseiller est gratuit depuis les réseaux Orange.)



0253825266



Orange, SA au capital de 10 640 226 396 euros, 78 rue Olivier de Serres - 75015 Paris - 380 129 866 RCS Paris - Agence Bornéo - 11095 - Juin 2019 - Ed1.2a - 3561292302397

Guide d'installation Livebox 5



Contenu du pack



Livebox 5
Votre point
d'accès Internet !



Guide d'installation



Carte Wifi
Donne les informations
nécessaires pour se
connecter au réseau wifi.



Câble Ethernet
Permet de raccorder un
équipement Ethernet à
la Livebox (ordinateur,
console de jeux...).



Bloc d'alimentation
Utilisez uniquement le bloc
d'alimentation fourni avec
la Livebox.

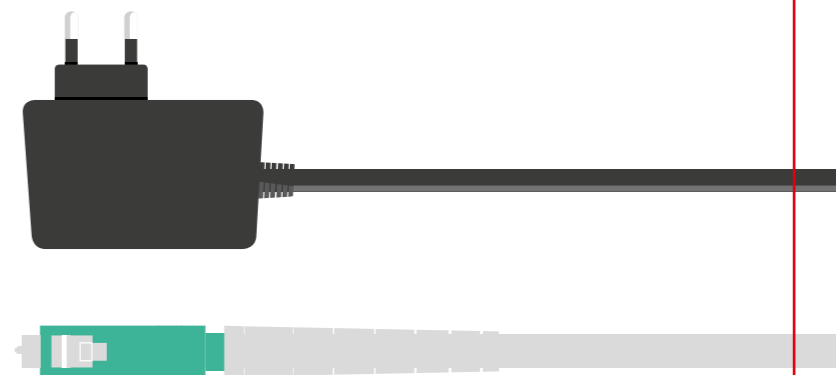
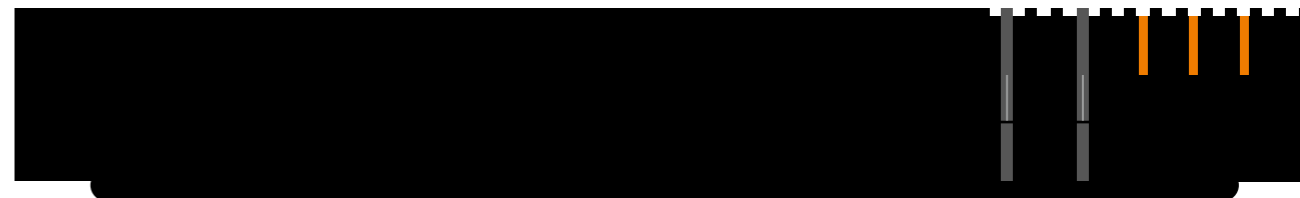


Câble optique
Permet de relier
la Livebox au
réseau Fibre optique.



Certificat

Brancher la Livebox



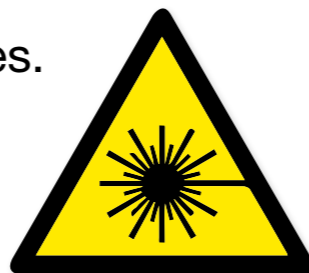
Brancher

Avant de commencer



Choisissez un endroit près de votre prise murale optique*. Vous ne trouvez pas cette prise ? Regardez dans le tableau technique (électricité / télécommunication) de votre logement.

Ne **regardez pas** les composants optiques. Les rayons utilisés par la Fibre optique ne sont pas visibles à l'oeil nu, mais sont dangereux pour l'oeil humain (risque d'aveuglement irréversible).



* L'aspect de votre prise murale optique peut différer de celle présentée.



Lors des manipulations du câble optique, veillez à ne jamais le pincer ou le coincer sous un objet lourd (meuble, etc.).

Si vous disposez d'un Boîtier Fibre dans votre habitation, nous vous recommandons de le débrancher complètement avant d'installer la Livebox 5. L'utilisation de ce boîtier limite le débit de la Fibre.



1 **Raccordez** le bloc d'alimentation à la Livebox,

puis à une prise électrique.



2

Branchez votre téléphone à une des prises bleues de la Livebox.

Ce branchement est optionnel.
Si vous n'utilisez pas le téléphone par Internet, passez à l'étape suivante.

Téléphone fixe et câble, non fournis dans le pack Livebox.



Si vous disposez d'un téléphone HD, suivez les indications contenues dans le guide d'installation du téléphone.



3 Ôtez le bouchon noir de la prise Fibre.



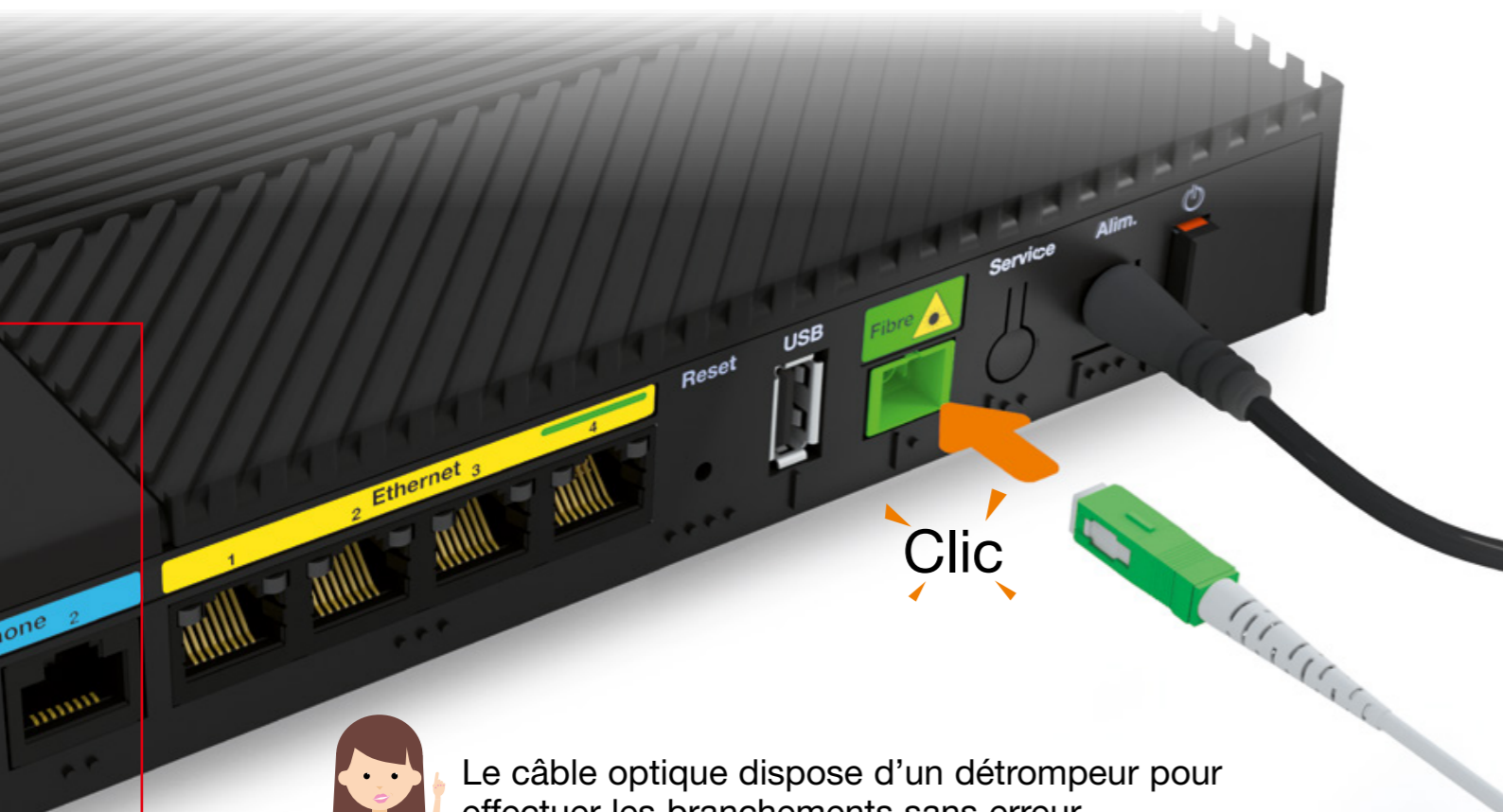
4 Ôtez le capuchon du câble optique.



Les capuchons protègent le câble optique de la poussière. Une fois retirés, effectuez les branchements rapidement.



5 Branchez le câble optique à la prise Fibre de la Livebox.



Le câble optique dispose d'un détrompeur pour effectuer les branchements sans erreur.

6 Repérez le type de votre prise murale optique*.



Si vous avez 4 prises, allez à l'étape 7A.



Si vous avez 2 prises, allez à l'étape 7B.



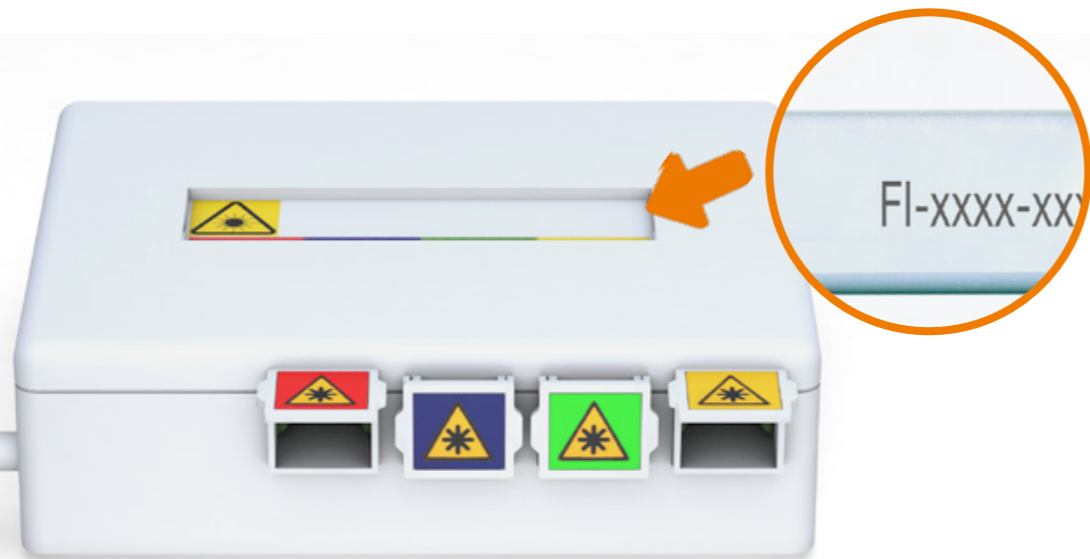
Si vous avez une seule prise, allez à l'étape 7C.

* L'aspect de votre prise murale optique peut différer de celle présentée.



7 Repérez la référence de votre prise.

A



Si la référence commence par « **F** » ou « **A** »,
branchez le câble optique à la prise jaune.

Si la référence commence par autre chose,
branchez le câble optique à la prise rouge.

Passez ensuite à l'étape 8.

*Si votre prise murale optique ne dispose pas de référence ou de couleur,
consultez la page 35.

7 Repérez la référence de votre prise.

B



Si la référence commence par « **U** »,
branchez le câble optique à la prise bleue.

Si la référence commence par autre chose,
branchez le câble optique à la prise rouge.

Passez ensuite à l'étape 8.

*Si votre prise murale optique ne dispose pas de référence ou de couleur,
consultez la page 35.



7 Branchez le câble optique à la prise optique.

C



8 Allumez la Livebox.




9 Patientez pendant le démarrage.

Les voyants s'allument successivement en clignotant orange.

La Livebox peut redémarrer plusieurs fois à cette étape, pour bénéficier des dernières mises à jour.



Lorsque la Livebox va redémarrer, le voyant  clignote en orange et les autres sont allumés orange fixe.



Lorsque les 3 voyants sont **allumés orange fixes**, passez à l'étape suivante.



Si un ou plusieurs voyants **clignotent en blanc**,



consultez la page 27.



10 Téléchargez sur votre mobile l'application Ma Livebox* pour utiliser pleinement internet.



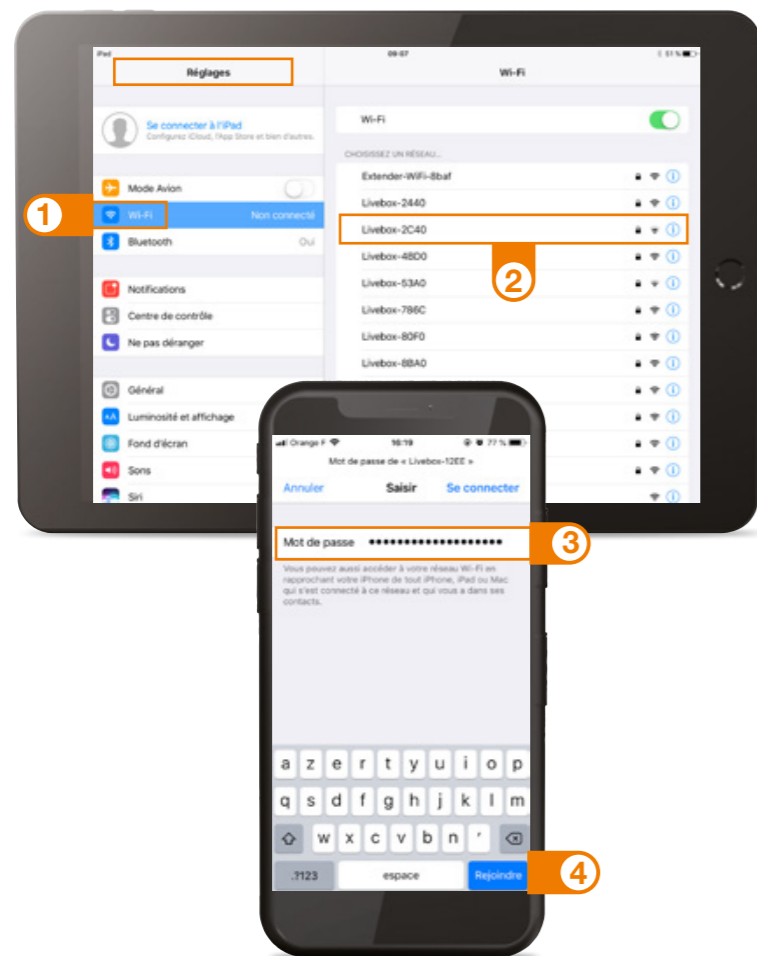
*Ou « Orange Pro » si vous êtes client professionnel.

Connecter un équipement

- 📶 **Connexion en Wi-Fi**
 - Connecter un iPhone ou iPad page 20
 - Connecter un Android page 21
 - Connecter un Mac page 22
 - Connecter un PC page 23
- 🔌 **Connexion par câble** (fourni dans le pack) page 24



Connecter un iPhone ou iPad



- 1 Touchez « Wi-Fi » depuis le menu « Réglages ».
- 2 Sélectionnez le nom de votre Livebox.
- 3 Entrez le mot de passe (clé de sécurité) en respectant les majuscules. Ces deux informations sont disponibles sur la carte Wifi.
- 4 Touchez « Rejoindre ».

Connecter un Android

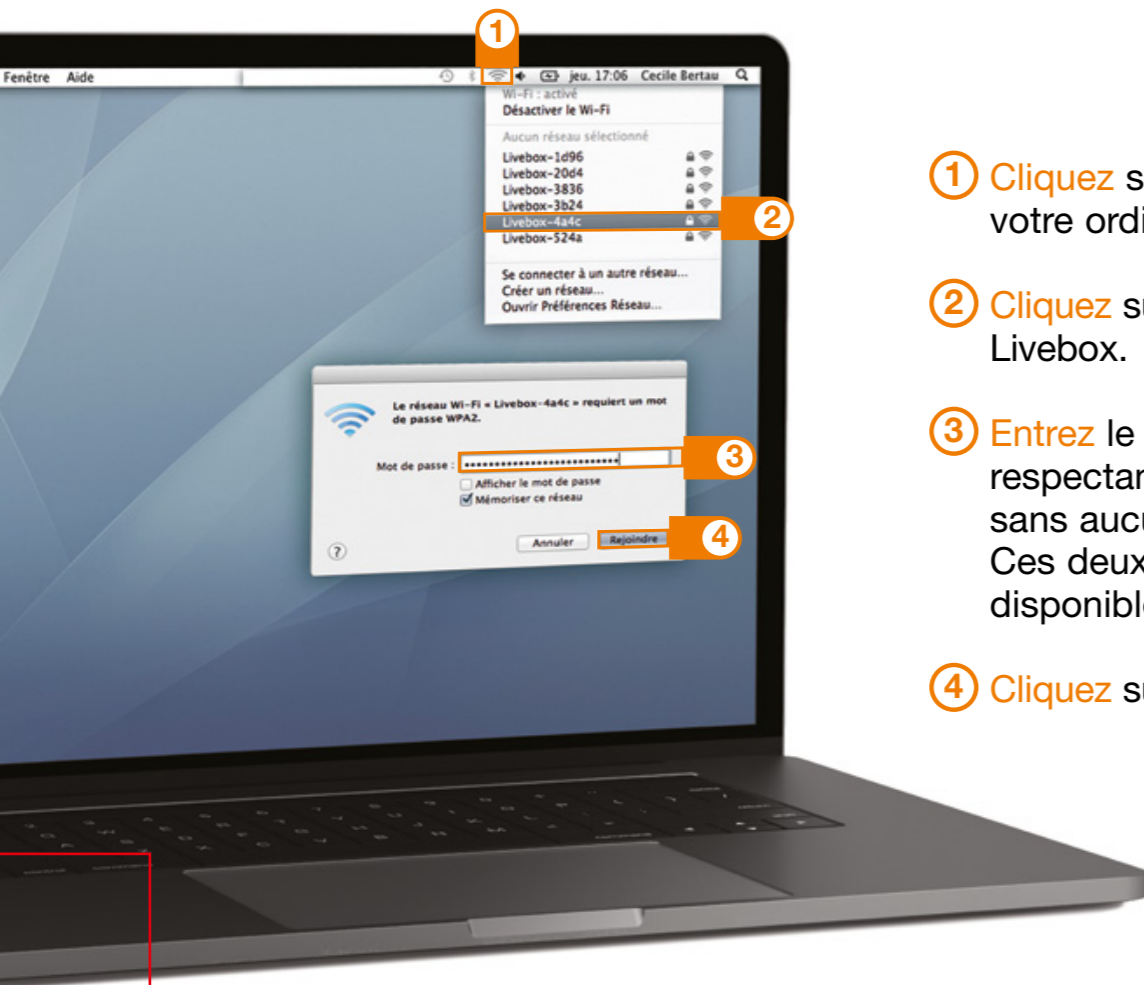


- 1 Touchez « Paramètres ».
- 2 Rendez-vous dans la rubrique « Wi-Fi ».
- 3 Sélectionnez le nom de votre Livebox.
- 4 Entrez le mot de passe (clé de sécurité) en respectant les majuscules. Ces deux informations sont disponibles sur la carte Wifi.
- 5 Touchez « Connexion » ou « Se connecter ».



Suivant votre version Android, les étapes peuvent légèrement varier.

Connecter un Mac



- 1 Cliquez sur l'icône Wi-Fi de votre ordinateur.
- 2 Cliquez sur le nom de la Livebox.
- 3 Entrez le mot de passe en respectant les majuscules et sans aucun espace. Ces deux informations sont disponibles sur la carte Wifi.
- 4 Cliquez sur « Rejoindre ».

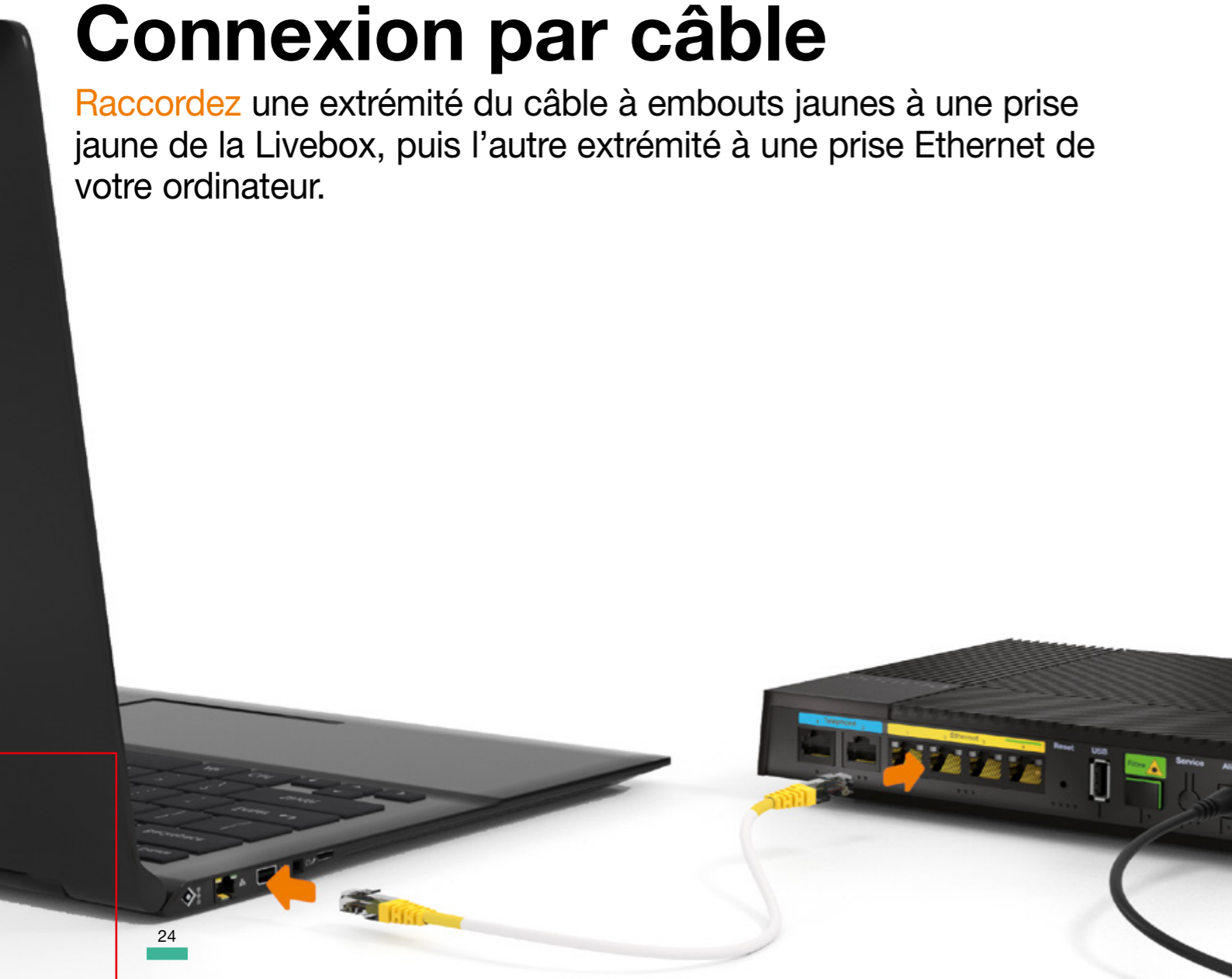
Connecter un PC



- 1 Cliquez sur l'icône Wi-Fi de votre ordinateur.
- 2 Sélectionnez le nom de la Livebox.
- 3 Appuyez sur le bouton « WPS » de la Livebox ou entrez la clé de sécurité en respectant les majuscules. Ces deux informations sont disponibles sur la carte Wifi.
- 4 Cliquez sur « Suivant ».

Connexion par câble

Raccordez une extrémité du câble à embouts jaunes à une prise jaune de la Livebox, puis l'autre extrémité à une prise Ethernet de votre ordinateur.



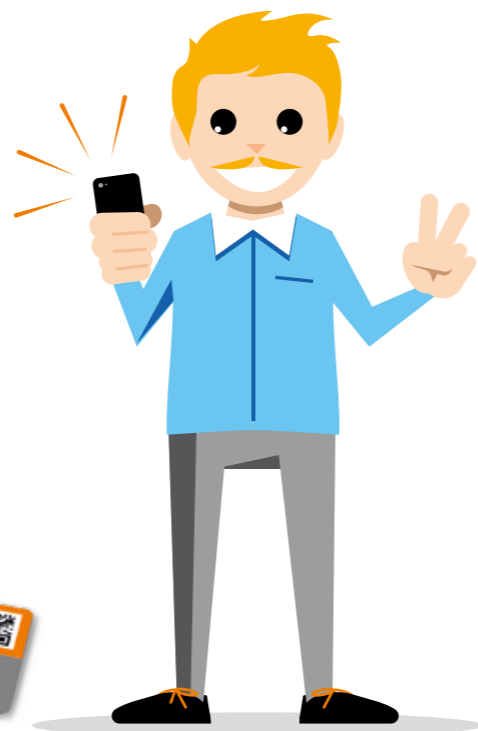
Dépanner et s'informer

Aide et diagnostic.....	page 26
Etat des voyants lumineux	page 27
Si vous disposez d'un Boîtier Fibre	page 28
Prise murale optique	page 35
Description de la Livebox Fibre	page 36
Contribuer au développement durable avec Orange	page 38



Aide et diagnostic

Téléchargez l'application **Ma Livebox** (ou « Orange Pro » si vous êtes client professionnel) pour établir un diagnostic et découvrir la solution.



Retrouvez le mot de passe de l'application Ma Livebox sur la carte Wifi fournie dans le pack.

État des voyants lumineux



- Livebox opérationnelle



- Problème de connexion (voir page 30)



- Problème d'identifiants (voir page 32)



- Problème de téléphone (voir page 34)



Si vous disposez d'un Boîtier Fibre

Fibre

Si la configuration de votre habitation vous impose de conserver le Boîtier Fibre, voici les branchements à réaliser :

1 Vérifiez que votre Boîtier Fibre est raccordé à une prise électrique, et allumé.

2 Vérifiez que le câble optique est branché sur votre prise murale optique.

3 Vérifiez que le câble Ethernet est branché sur la prise « Ethernet » de votre Boîtier Fibre.

5 Connectez votre téléphone à l'une des prises bleues.

6 Branchez votre Livebox à une prise électrique.

7 Allumez la Livebox, puis continuez l'installation étape 9 page 16.

4 Branchez l'autre extrémité du câble Ethernet sur la prise « Ethernet 4 » de votre Livebox.



Problème de connexion

Pour vous aider à résoudre le problème, téléchargez l'application **Ma Livebox**, ou bien suivez les étapes ci-dessous.



① **Vérifiez** que le câble optique est bien raccordé à la bonne prise murale optique. **Consultez** l'étape 6 du guide (page 11).

② **Vérifiez** que le câble est correctement enfoncé dans la prise Fibre de la Livebox. **Reportez-vous** à l'étape 5 du guide (page 10).

Vos branchements sont corrects.

Vérifiez que vous avez reçu un SMS.

Si ce n'est pas le cas patientez le temps de le recevoir, puis **reprenez** l'installation à l'étape 9, page 16.



Problème d'identifiants

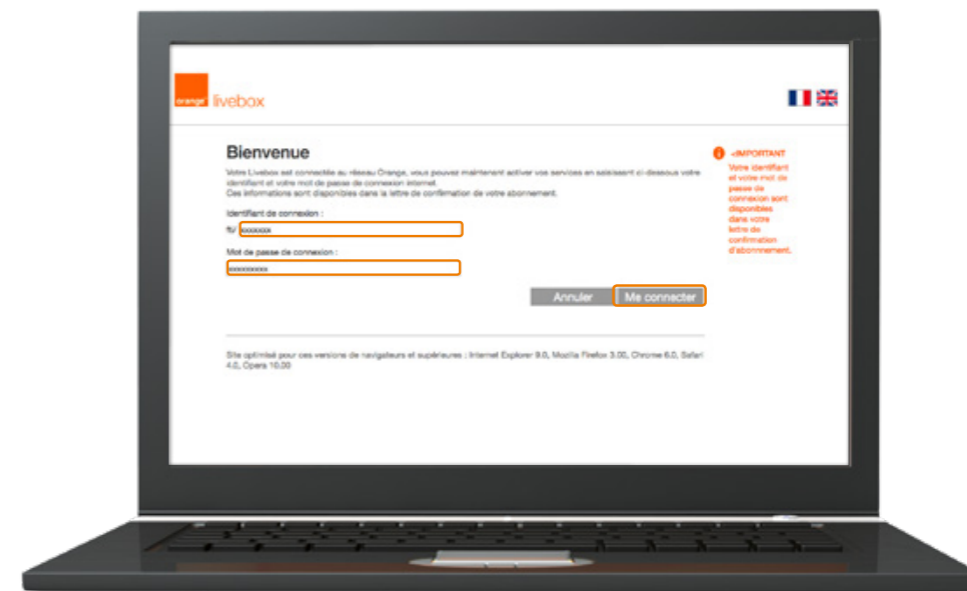
Pour vous aider à résoudre le problème, téléchargez l'application **Ma Livebox**, ou bien suivez les étapes ci-dessous.

- ① **Raccordez** une extrémité du câble à embouts jaunes à une prise jaune de la Livebox, puis l'autre extrémité à une prise Ethernet de votre ordinateur.



32

- ② **Ouvrez** votre navigateur Internet.
- ③ **Saisissez** votre identifiant de connexion Internet, présent sur votre courrier de confirmation d'abonnement.
- ④ **Saisissez** votre mot de passe de connexion Internet présent sur votre courrier de confirmation d'abonnement, puis cliquez sur « Me connecter ».
- ⑤ **Continuez** à l'étape 9 en page 16.



Si la page ci dessus ne s'affiche pas, **saisissez** « <http://livebox/> » dans la barre d'adresse de votre navigateur, puis **validez**.

33



Problème de téléphone

① **Eteignez** la Livebox, puis **rallumez-la**.



② **Patiencez** pendant le démarrage de la Livebox, cette étape dure jusqu'à 15 minutes.



③ **Vérifiez** l'état du voyant téléphone. S'il est orange, le téléphone par Internet fonctionne. S'il continue de clignoter en blanc, **téléchargez** l'application Ma Livebox pour vous dépanner (voir page 26).



Prise murale optique

Vous n'avez pas de référence sur la prise murale optique ?
Vous n'avez pas de couleur ou les couleurs sont différentes sur votre prise murale optique ?

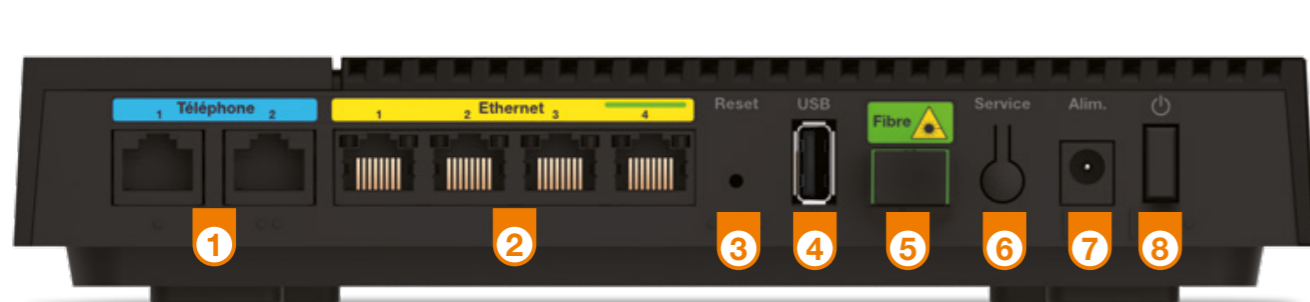
Branchez le câble optique sur la prise la plus à gauche de votre prise murale optique, **allumez** la Livebox puis patientez 5 minutes :

- Si le voyant « Internet » est orange fixe, le branchement Fibre est correct.
- Si le voyant « Internet » est blanc clignotant, **branchez** le câble optique sur la prise la plus à droite, puis patientez deux minutes.
- Si le voyant reste blanc clignotant, contactez le service client.

Votre logement dispose de deux prises murales optiques ?
Dans ce cas, vous pouvez utiliser l'une ou l'autre à votre convenance.



Description de la Livebox Fibre



- ① **Prises Téléphone**
Permet d'utiliser le téléphone par Internet.
- ② **Prises Ethernet**
Permet de connecter un ordinateur, un décodeur TV, un Répéteur Wifi.
Important : la prise Verte N°4 permet de raccorder un Boîtier Fibre.
- ③ **Bouton Reset**
Attention, l'emploi de ce bouton efface toutes les informations enregistrées dans la Livebox.
- ④ **Prise USB**
Pour raccorder des périphériques compatibles avec la Livebox comme une clé USB, un disque dur ou une imprimante.

- ⑤ **Prise Fibre**
Permet de raccorder la Livebox à la prise murale optique.
- ⑥ **Bouton Service**
Permet de tester le fonctionnement de la Livebox.
- ⑦ **Alimentation**
Utilisez uniquement le bloc d'alimentation fourni avec la Livebox Fibre.
- ⑧ **Bouton Marche/Arrêt**
Permet d'allumer ou d'éteindre la Livebox.
Attention ! Lorsque la Livebox est éteinte, les services liés à la Livebox (Internet, Téléphone par Internet, TV...) ne fonctionnent pas.



- ⑨ **Bouton Wi-Fi**
Permet d'activer ou de désactiver le Wi-Fi.
- ⑩ **Bouton WPS**
Pour connecter facilement un équipement Wi-Fi.
- ⑪ **Voyant Internet**
- ⑫ **Voyant Wi-Fi**
- ⑬ **Voyant Téléphone**



Contribuer au développement durable avec Orange

La préservation de l'environnement nous concerne tous. Orange vous invite à découvrir les bonnes pratiques pour limiter l'impact environnemental de vos équipements.

Préserver

Limitez la consommation d'énergie en éteignant ou débranchant vos équipements en cas d'absence prolongée.

Adoptez la facture électronique pour chacun de vos contrats.

Recycler

Rapportez en boutique Orange vos anciens équipements pour qu'ils soient recyclés.

Déposez vos piles et batteries usagées dans des collecteurs prévus à cet effet.

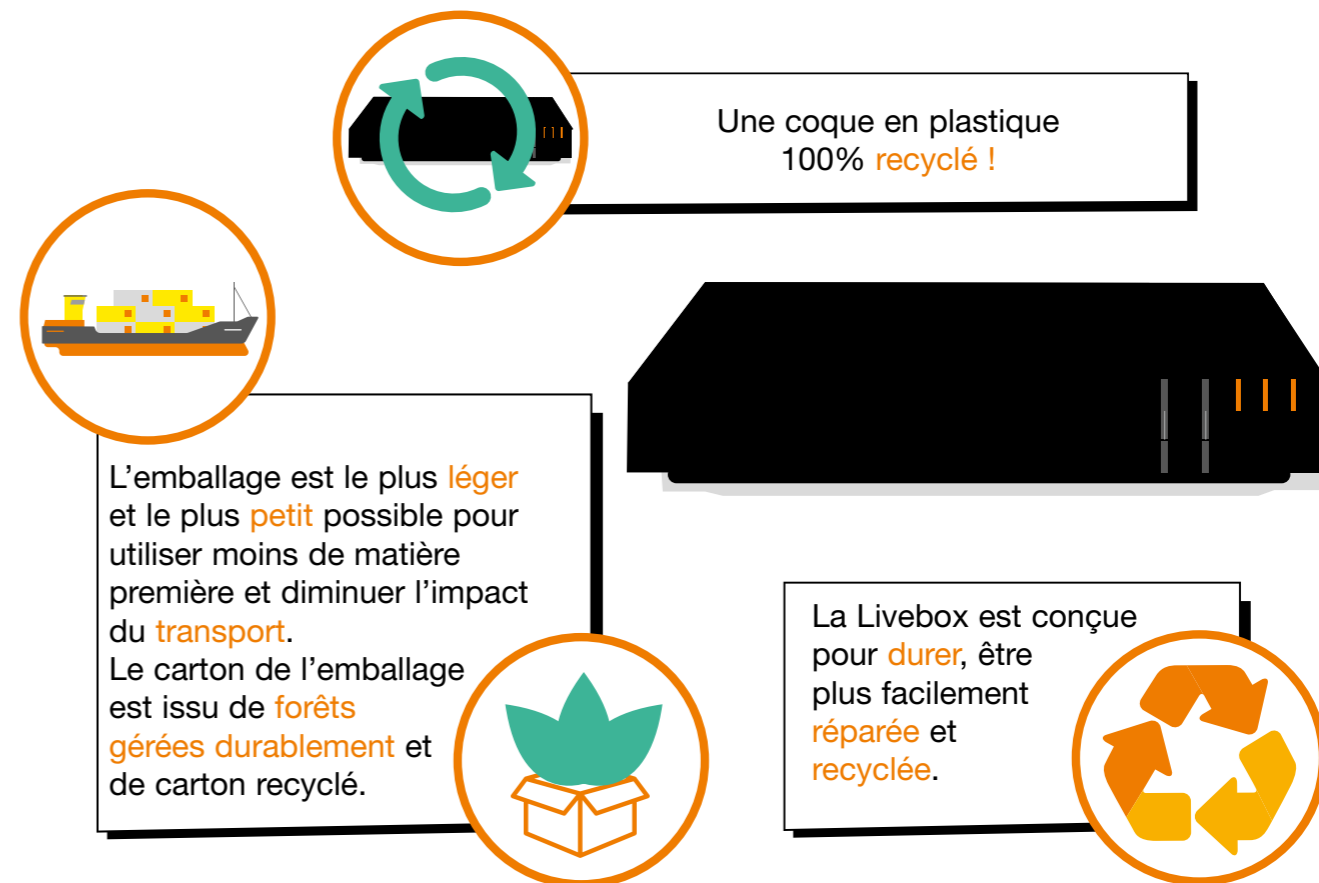
Triez vos emballages en respectant les consignes locales disponibles sur www.consignesdetri.fr

Pour retrouver nos conseils, rendez-vous sur le site bienvivredigital.orange.fr

Vous y retrouverez également nos engagements environnementaux et notre politique environnementale portés par la certification ISO 14001.



Orange contribue à réduire l'impact environnemental de ses nouvelles Livebox



Licence

La passerelle domestique Livebox se base notamment sur des logiciels publiés sous une licence dite libre ou open source, comme par exemple le noyau Linux, Busybox ou Iptables, tous les trois publiés selon les termes de la licence GNU General Public License (GNU GPL). Le client peut consulter la liste des logiciels concernés, leur licence et télécharger leur code source complet et correspondant sur le site web <http://opensource.orange.com>.

Pour chaque version d'un logiciel concerné, le client pourra accéder à l'ensemble de ces informations tant que cette version sera mise à disposition via la Livebox, puis pendant trois (3) ans après la date de déploiement d'une nouvelle version du logiciel ou du terme définitif de la mise à disposition de ladite version via la Livebox.

Avant d'utiliser l'un de ces logiciels disponibles sur le site web <http://opensource.orange.com>, le client devra préalablement prendre connaissance de la licence associée et en accepter les termes et conditions. En outre, le client reconnaît que ces logiciels ne font pas l'objet de garantie conformément aux termes de la licence qui leur est applicable.