

l'assistance en ligne
<http://assistance.orange.fr>

l'assistance téléphonique
39 00

(Temps d'attente gratuit, puis prix d'une communication locale depuis une ligne fixe analogique France Télécom, pour en savoir plus : assistance.orange.fr. Coût variable selon opérateur).

France Télécom - SA au capital de 10457395644 € - 6, place d'Alleray - 75005 Paris Cedex 15 - RCS Paris 380 129 866 - Agence Bornéo - 42148 - Mars 2009



Liveplug HD⁺

guide

- ▶ **contenu du pack** p. 3
- ▶ **comment ça marche ?** p. 4
- ▶ **branchements**
 - avant l'installation p. 6
 - branchements compatibles p. 6
 - branchements incompatibles p. 7
- ▶ **installation des Liveplug HD⁺** p. 8
- ▶ **assistance**
 - signification des voyants lumineux p. 10
 - en cas de problème p. 10
- ▶ **informations** p. 11

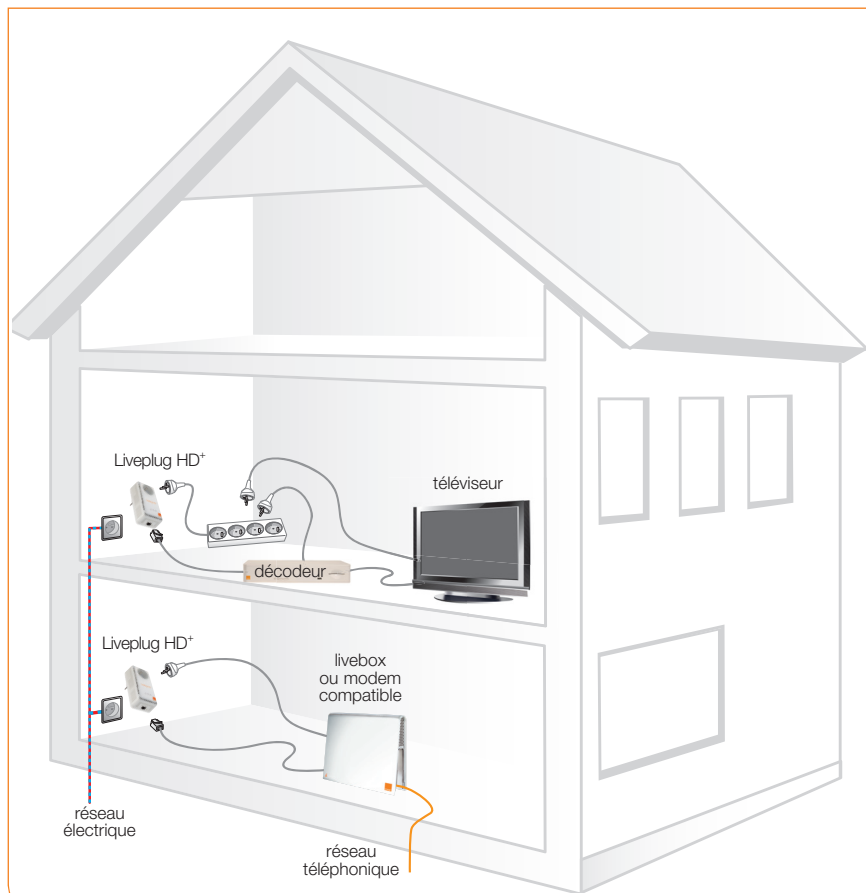


2 Liveplug HD⁺

2 câbles Ethernet
2 mètres

le guide d'installation

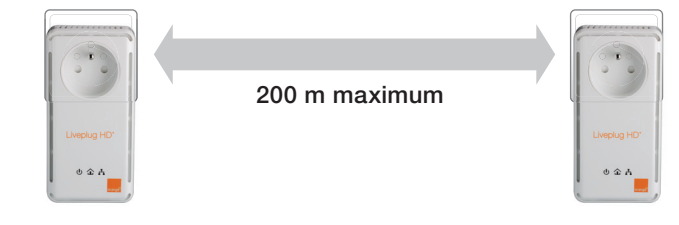
comment ça marche ?



4

Les Liveplug HD+ ne sont pas compatibles avec les Liveplug (85 Mbits/s).

Attention ! la liaison maximale entre deux Liveplug HD+ est de 200 mètres en fonction de l'état de l'installation électrique

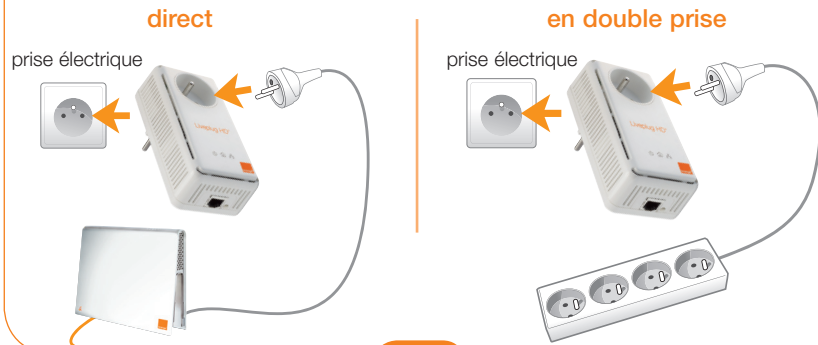


5

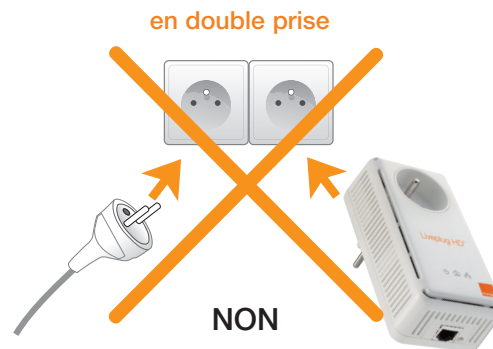
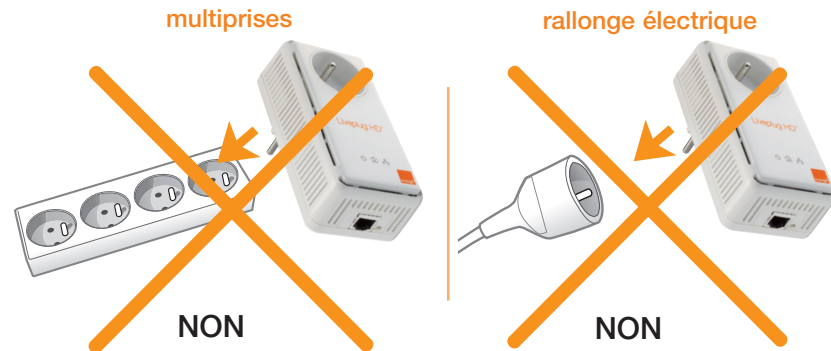
avant l'installation

- ▶ Votre Livebox (ou autre modem ADSL ou Satellite compatible) doit être **déjà** installée.
- ▶ Vous devez disposer d'une prise électrique à proximité (maximum 2 mètres) de chacun des équipements.
- ▶ Pour une utilisation optimale, il est déconseillé de brancher les Liveplug HD+ sur des rallonges électriques ou des multiprises.
- ▶ Ne jamais brancher les Liveplug HD+ sur des parafoudres ou des prises filtrées.
- ▶ Il est conseillé, pour une utilisation optimale, de favoriser le branchement le plus direct entre le Liveplug HD+ et la prise murale.

branchements compatibles



branchements incompatibles



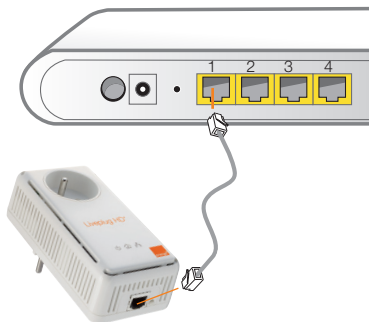
1

- ▶ Branchez un premier Liveplug HD+ sur une prise électrique à proximité de votre livebox ou votre modem ADSL ou Satellite compatible.
- ▶ Raccordez, avec un câble Ethernet, ce Liveplug HD+ sur le port Ethernet jaune de la livebox, ou le port Ethernet numéroté 1 du modem ADSL compatible.

vous possédez une livebox



vous possédez un modem
ADSL compatible



2




- ▶ Branchez le 2^{ème} Liveplug HD+ sur une prise électrique à proximité de votre décodeur.
- ▶ Raccordez avec le deuxième câble Ethernet ce Liveplug HD+ à votre décodeur.



3

- ▶ L'installation de vos Liveplug HD+ est maintenant terminée. Si vous n'avez pas encore procédé à l'installation de votre décodeur, reportez-vous à la documentation fournie avec celui-ci.
- ▶ Si votre décodeur est déjà installé, aucun réglage supplémentaire n'est nécessaire.



 voyant « Power »	 voyant « dLAN »	 voyant « Ethernet »
éteint le liveplug n'est pas branché sur une prise électrique	éteint un des deux liveplug n'est pas branché	éteint si le câble Ethernet n'est pas connecté correctement
allumé quand le Liveplug HD* est en fonction	allumé quand les Liveplug HD* sont branchés correctement	allumé si le câble Ethernet est correctement branché
clignote quand le Liveplug HD* est en veille	clignote quand les données transitent entre les Liveplug HD*	clignote quand des données transitent du câble Ethernet vers le Liveplug HD*

en cas de problème

- ▶ Vérifiez les branchements relatifs aux Liveplug HD*.
- ▶ Vérifiez que vos Liveplug HD* ne sont pas branchés sur des rallonges électriques ou des parafoudres.

garantie

Vos Liveplug HD* sont couverts par la garantie légale et par une garantie commerciale dont la durée est précisée sur votre contrat.

Avertissement

Attention ce produit ne peut être utilisé que pour relier votre livebox ou modem à votre décodeur. La sécurité des données n'est pas assurée dans le cas différent d'une application TV.

Conformité CE

Le produit satisfait aux exigences techniques de la directive EMC 2004/108/EC et est conçu pour être utilisé au sein de la Communauté européenne et en Suisse. Le produit fait partie de la classe A, ce qui signifie que son exploitation peut entraîner des bruits parasites dans les zones d'habitation; le cas échéant, l'exploitant peut être tenu de prendre des mesures appropriées pour remédier au dérangement.

La préservation de l'environnement est une préoccupation essentielle de France Télécom. Le Groupe France Télécom a la volonté d'exploiter des installations respectueuses de l'environnement et a choisi d'intégrer la performance environnementale de ses produits, de la phase de fabrication à la mise en service, l'utilisation et l'élimination.



l'emballage

La présence du logo (point vert) signifie qu'une contribution est versée à un organisme national agréé, pour améliorer les infrastructures de récupération et de recyclage des emballages.

Pour faciliter ce recyclage, veuillez respecter les règles de tri mises en place localement pour ce type de déchets.

les piles et les batteries

Si votre produit contient des piles ou des batteries, ces dernières doivent être déposées dans les points de collecte désignés.

le produit

La poubelle barrée apposée sur le produit signifie qu'il appartient à la famille des équipements électriques et électroniques.

À ce titre, la réglementation européenne vous demande de procéder à sa collecte sélective :

- dans les points de distribution en cas d'achat d'un équipement équivalent.
- dans les points de collecte mis à votre disposition localement (déchetterie, collecte sélective, etc.).

Ainsi, vous participez à la réutilisation et à la valorisation des déchets d'équipements électriques et électroniques qui peuvent avoir des effets potentiels sur l'environnement et la santé humaine.

