

● CATALOGUE PROFESSIONNEL

SANIBROYEUR®

BROYEURS ET POMPES

60^{ème}
anniversaire

60 ANS D'INNOVATION



UNE QUESTION
TECHNIQUE ?

CONTACTEZ-NOUS !



+31 (0)475 487 100

Depuis 1958, date de création du **SANIBROYEUR®**, **SFA** ne cesse d'innover pour apporter à ses clients des produits silencieux, aux formes contemporaines et à la technicité toujours plus performante.

SFA est connu et reconnu pour la fabrication des broyeurs sanitaires, le fameux **SANIBROYEUR®**. La marque française a également étendu depuis plusieurs années son expertise à d'autres produits toujours dans le domaine de l'évacuation des eaux.

Découvrez tous les produits au travers des 5 familles :

- **BROYEURS :**
les broyeurs sanitaires
- **SANICOMPACT® :**
les WC compacts avec broyeur intégré
- **POMPES :**
les pompes de relevage domestiques
- **SANICONDENS® :**
les pompes de relevage de condensats de chaudières et de climatiseurs
- **STATIONS DE RELEVAGE :**
les stations de relevage pour eaux grises et eaux noires

SOMMAIRE

- 04 | **60 ANS**
- 06 | **GARANTIE**
- 07 | **LA GAMME LA + SILENCIEUSE DU MARCHÉ**

09 SANIBROYEUR®



NOUVEAUTÉ

- 10 | **SANIBROYEUR® X2 UP**
- 11 | **SANITOP® UP**
- 12 | **SANISLIM®**
- 13 | **SANIPRO® XR UP**
- 14 | **SANIPLUS® UP**
- 15 | **SANIBEST® Pro**
- 16 | **SANIWALL® Pro UP**
- 18 | **SANIPACK® Pro UP**
- 19 | **SANIACCESS® 1 · 2 · 3**

20 SANICOMPACT®



- 21 | **SANICOMPACT® Comfort**
- 22 | **SANICOMPACT® Star**
- 23 | **SANICOMPACT® C48**
- 24 | **SANICOMPACT® Luxe**
- 25 | **SANICOMPACT® C43**
- 26 | **SANICOMPACT® Elite**

27 POMPES DE RELEVAGE DOMESTIQUES



ÉVOLUTION

NOUVEAUTÉ

- 29 | INSTALLEZ LA DOUCHE OU LA CUISINE QUE VOUS VOULEZ
- 30 | LES AVANTAGES DE LA GAMME +
- 32 | **SANIFLOOR® + 1 • 2 • 3 • 4**
- 34 | **SANIFLOOR® + Tray**
- 35 | **SANIDOUCHE® Flat**
- 36 | **SANIDOUCHE® +**
- 37 | **SANISPEED® +**
- 38 | **SANIVITE® +**
- 39 | **SANIACCESS Pump**

40 SANICONDENS®



NOUVEAUTÉ

- 41 | **SANICONDENS® Deco+**
- 42 | **SANICONDENS® Pro**
- 43 | **SANICONDENS® Best**
- 44 | **SANINEUTRAL®**
- 45 | **SANICONDENS® Clim mini / Clim pack**

46 STATIONS DE RELEVAGE



ÉVOLUTION

ÉVOLUTION

ÉVOLUTION

- 47 | **SANICOM® ET SANICUBIC® : STATIONS DE RELEVAGE À POSER**
- 50 | **SANICOM® 1**
- 51 | **SANICOM® 2**
- 52 | **SANICUBIC® 1 WP**
- 54 | **SANICUBIC® 2 Classic**
- 55 | **SANICUBIC® 2 Pro**
- 56 | **SANICUBIC® 2 XL**
- 58 | **AIDE AU CHOIX DES STATIONS DE RELEVAGE**



NOUVEAUTÉ

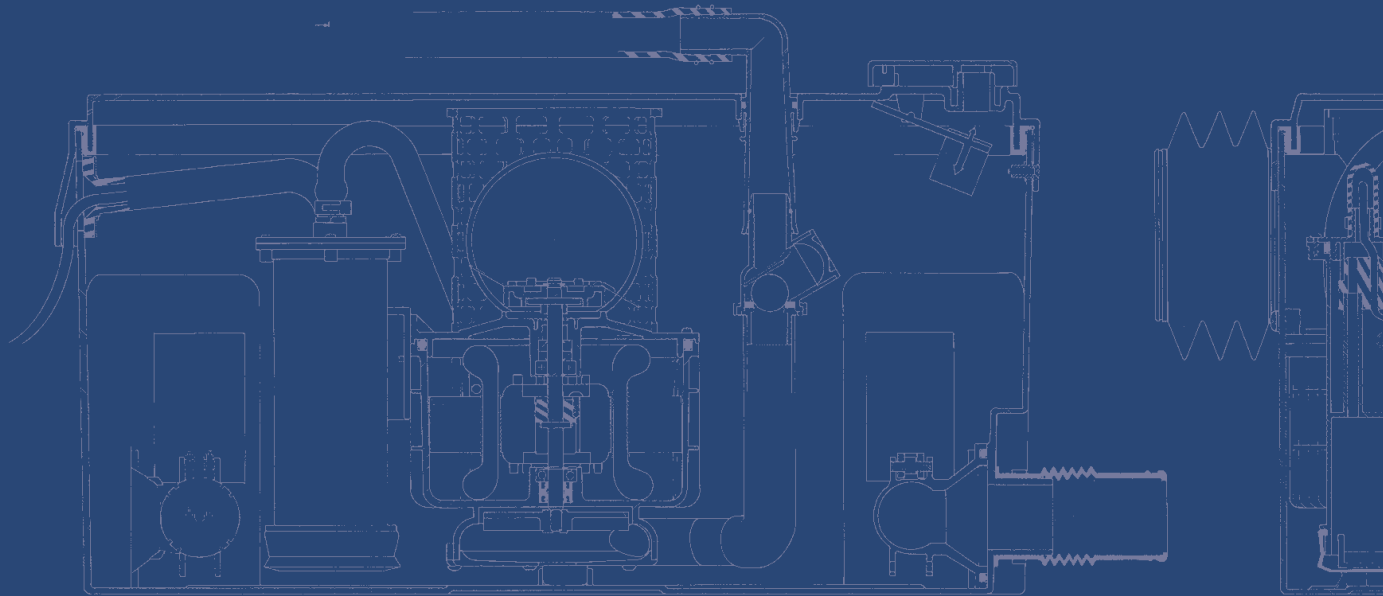
NOUVEAUTÉ

NOUVEAUTÉ

NOUVEAUTÉ

- 60 | **SANIFOS® : STATIONS DE RELEVAGE ENTERRABLES**
- 62 | **SANIPUMP®**
- 63 | **SANIFOS® 110**
- 64 | **SANIFOS® 250**
- 66 | **SANIFOS® 500**
- 68 | **VANNES D'ARRÊT**

- 69 | **ACCESSOIRES**
- 70 | **RÉCAPITULATIF DES PRODUITS**



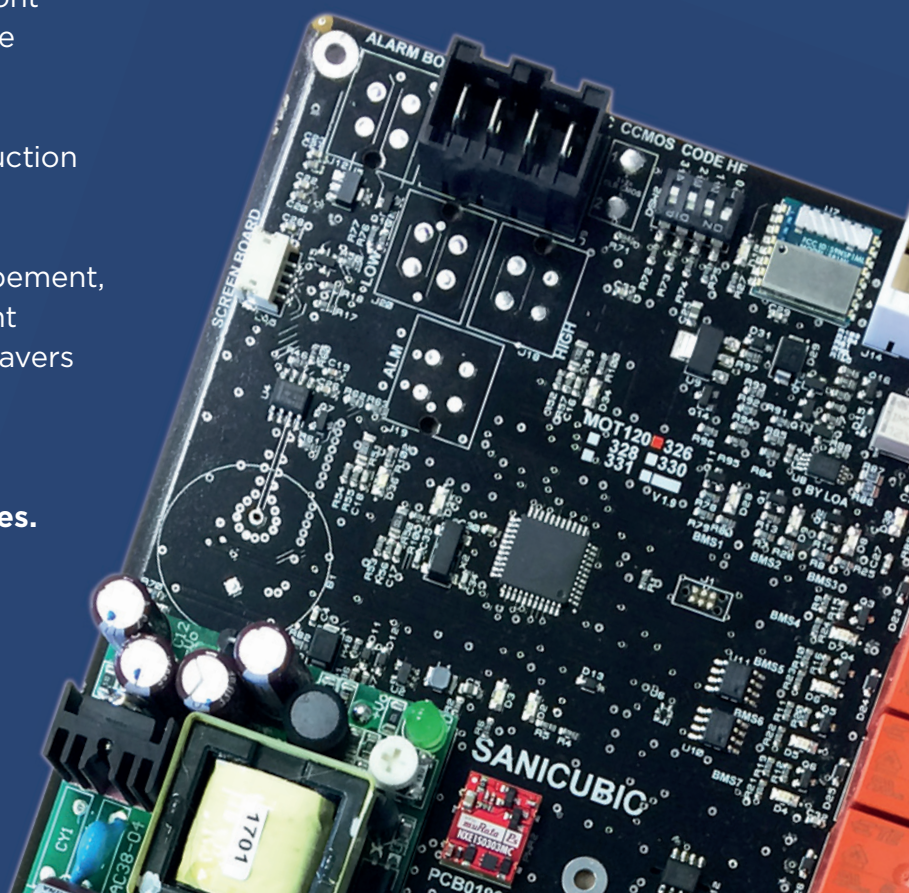
60^{ème} ANNIVERSAIRE

Si SFA est aujourd'hui leader sur son marché et un acteur majeur dans l'univers des sanitaires, **c'est avant tout grâce à sa volonté permanente d'innover.**

Depuis sa création, le groupe a su se tourner sans cesse **vers l'avenir et se réinventer.**

Ainsi, les solutions SFA sont aujourd'hui synonymes de qualité et de technicité.

Grâce à un outil de production intégré et aux ressources importantes allouées à la recherche et au développement, le Groupe SFA est présent dans le monde entier à travers ses propres filiales ou des distributeurs avec **une gamme complète de broyeurs et de pompes.**





60

SANIBROYEUR®

Du lancement du premier broyeur pour WC en 1958 jusqu'au développement des gammes de stations de relevage, voici quelques dates clés dans la success-story du groupe SFA.

2018

60^{ÈME} ANNIVERSAIRE

2017

Création des stations enterrables **SFA** et lancement de la gamme UP

2015

Lancement du premier **SANIFLOOR®**

2007

1^{ère} campagne TV en Belgique

2005

Création de la gamme **Silence**

2003

Lancement du premier **SANICUBIC®**

1991

Création de la gamme **SANIPOMPE®**

1980's

Élargissement de la gamme **SANIBROYEUR®** et lancement du premier **SANICOMPACT®**

1978

1980

1^{er} spot TV et développement à l'international

1960

Création du 1^{er} **SANIBROYEUR®**

1958

Création de la Société Française d'Assainissement et du 1^{er} broyeur pour WC.



**PROFITEZ DE L'EXTENSION
DE GARANTIE EXCEPTIONNELLE**

2 ANS + 3 ANS*



*** POUR TOUS LES PRODUITS
DES GAMMES **UP** ET **+****

**Produits installés par des
professionnels **UNIQUEMENT****

www.sanibroyeur.info > Garantie-SAV

EXTENSION DE GARANTIE DE 3 ANS (2 ANS + 3 ANS) :

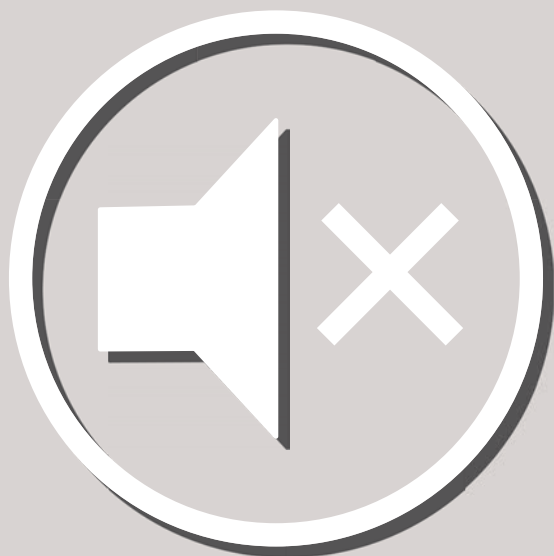
SANIBROYEUR® X2 UP, SANITOP® UP
SANIPRO® XR UP, SANIPLUS® UP
SANIPACK® UP, SANIWALL® Pro UP
SANIDOUCHE® +, SANISPEED® +, SANIVITE® +

EXTENSION DE GARANTIE D'UN AN (2 ANS + 1 AN) :

SANIACCESS® 1, SANIACCESS® 2, SANIACCESS® 3,
SANIBEST® Pro, SANICOMPACT® Comfort, SANICOMPACT® Star,
SANICOMPACT® C48, SANICOMPACT® Luxe, SANICOMPACT® C43,
SANICOMPACT® Elite, TRAYMATIC Int./Ext., SANIDOUCHE® Flat, SANIACCESS® Pump

Tous les autres produits de la gamme **SANIBROYEUR®** sont garantis 2 ans.

LA GAMME DE BROYEURS & DE POMPES



LA + SILENCIEUSE DU MARCHÉ !

Mesures effectuées par le **Laboratoire National d'Essais**

PRESSION ACOUSTIQUE

- **SANIBROYEUR® X2 UP** : 46 dB(A)
- **SANITOP® UP** : 46 dB(A)
- **SANIPRO® XR UP** : 46 dB(A)
- **SANIPLUS® UP** : 46 dB(A)
- **SANIACCESS 3®** : 46 dB(A)
- **SANIDOUCHE® +** : 46 dB(A)
- **SANIPACK® Pro UP** : 48 dB(A)
- **SANIWALL® Pro UP** : 48 dB(A)
- **SANICOMPACT® Comfort** : 51 dB(A)
- **SANISPEED® +** : 42 dB(A)
- **SANIVITE® +** : 42 dB(A)

Le niveau sonore de la gamme **SANIBROYEUR®** « Silence » est de 10 dB(A) inférieur aux broyeurs des autres marques du marché.

RESPECT DES NORMES

Les pompes et broyeurs **SANIBROYEUR®** répondent aux normes européennes en vigueur (EN 12050-3, EN 12050-2 et EN 12050-1) et sont produits dans une usine certifiée ISO 9001 et ISO 14001.



SANIBROYEUR®

POUR UN MEILLEUR CONFORT D'UTILISATION

LES AVANTAGES UP

Intervention facilitée
en cas de blocage

Des produits toujours
plus silencieux

SOLUTIONS POUR WC À POSER

- 1 | SANIBROYEUR® X2 UP
- 2 | SANITOP® UP
- 3 | SANIPRO® XR UP
- 4 | SANIPLUS® UP



REMPLECE UN BROYEUR DÉJÀ INSTALLÉ

- Empattement, performances, position de l'évacuation et des entrées de l'appareil identiques
- Remplacement sans modification de l'installation existante



INTERVENTION FACILITÉE EN CAS DE BLOCAGE

- Accès central au panier pour retirer facilement un corps étranger
- Sans démonter l'appareil
- Sans vider la cuve



DES PRODUITS TOUJOURS PLUS SILENCIEUX

- Amortisseurs renforcés : réduction des vibrations et du bruit
- Gamme de broyeurs la plus silencieuse du marché
- 46 dB(A)



DESIGN MODERNE

- Lignes épurées pour s'intégrer discrètement derrière un WC

SOLUTIONS POUR CUVETTES SUSPENDUES

- 1 | SANIPACK® Pro UP
- 2 | SANIWALL® Pro UP



DOUBLE ACCÈS AU PRODUIT

- Accès direct au panier en cas de blocage suite à une mauvaise utilisation
- Accès direct à la partie électrique pour remplacer les pièces d'usure



DES PRODUITS TOUJOURS PLUS SILENCIEUX

- Gamme de broyeurs pour cuvettes suspendues la plus silencieuse du marché
- 48 dB(A)

Bénéficiez de **3 ans de garantie supplémentaire** sur tous les produits de la gamme « UP »

Enregistrement sur www.sanibroyeur.info > Garantie-SAV

APPLICATIONS

	WC	WC suspendu	Lave-mains	Bidet	Douche
SANIBROYEUR® X2 UP	✓				
SANITOP® UP	✓		✓		
SANISLIM®	✓		✓	✓	✓
SANIPRO® XR UP	✓		✓	✓	✓
SANIPLUS® UP	✓		✓	✓	✓
SANIBEST® Pro	✓		✓	✓	✓
SANIWALL® Pro UP		✓	✓	✓	✓
SANIPACK® Pro UP		✓	✓	✓	✓
SANIAACCESS® 1	✓				
SANIAACCESS® 2	✓		✓		
SANIAACCESS® 3	✓		✓	✓	✓

NOUVEAUTE
2018

SFA, L'INVENTEUR DU SANIBROYEUR® DEPUIS 1958 !

- Marque leader du marché
- Des produits aux lignes épurées dotés de la technologie Silence
- Des moteurs plus efficaces (seulement 400 W)
- Accessibilité simple ou double sans retirer la céramique ou le broyeur grâce à la gamme « **UP** » et **SANIAACCESS®**



APPLICATIONS



WC

RELEVAGE



GARANTIES & EXTENSIONS p.6



Idéal pour évacuer les eaux d'un WC.

Faible niveau sonore :

Produit silencieux 46 dB(A).



Esthétique :

Design moderne avec des lignes épurées.



SANIBROYEUR® X2 ^{UP}



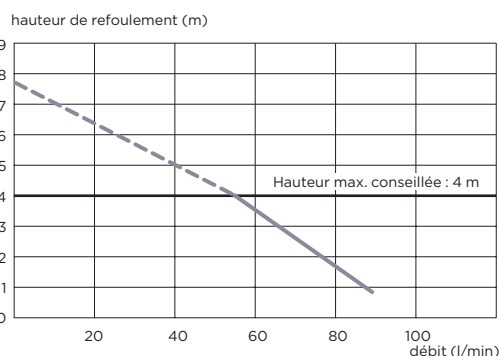
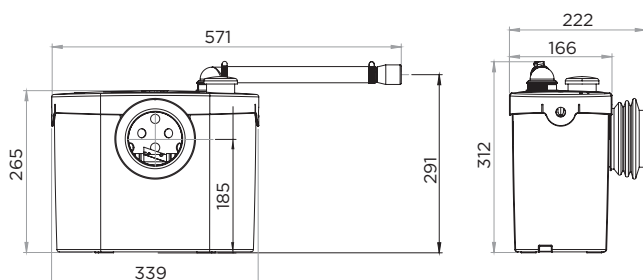
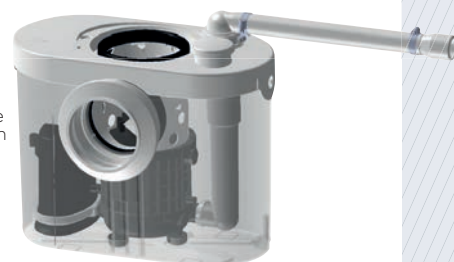
- **Installation et maintenance facilitées :**
Remplacement facile d'un ancien modèle.
- Intervention facilitée grâce à la trappe d'accès au panier.



Nombre d'entrées disponibles	1
∅ des entrées	100 mm
∅ de refoulement conseillé	22 à 32 mm
Indice de protection	IP44
Alimentation	220-240 V/50Hz
Consommation moteur	400 W
Clapet anti-retour et connecteurs fournis	
Filtre à charbon actif inclus, pour neutraliser les odeurs	
Code : SX EAN 3308815074191	

ACCÈS CENTRAL AU PANIER :

- ➔ Accès direct au panier en cas de blocage suite à une mauvaise utilisation de l'appareil
- ➔ Sans démonter l'appareil et sans vider la cuve





Permet d'installer
1 WC + 1 lave-mains.

Faible niveau sonore :

Produit silencieux
46 dB(A).



Esthétique :

Design moderne avec
des lignes épurées.

APPLICATIONS



WC



Lave-mains

RELEVAGE

5 m



GARANTIES
& EXTENSIONS p.6



BROYEURS

SANITOP®

UP



- Installation et maintenance facilitées :
Remplacement facile d'un ancien modèle.
- Intervention facilitée grâce à la trappe d'accès
au panier.

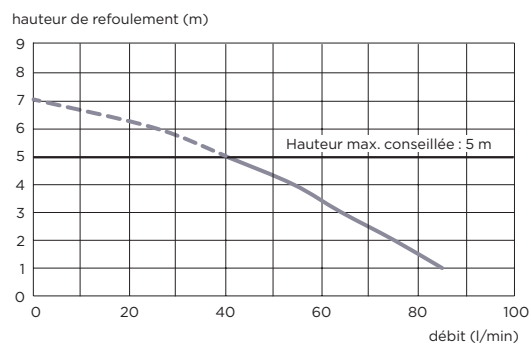
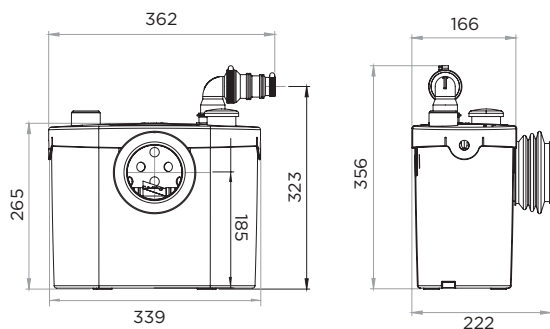
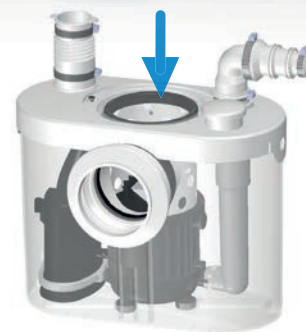


Nombre d'entrées disponibles	2
∅ des entrées	100/40 mm
∅ de refoulement conseillé	22 à 32 mm
Indice de protection	IP44
Alimentation	220-240 V/50Hz
Consommation moteur	400 W
Clapet anti-retour et connecteurs fournis	
Filtre à charbon actif inclus, pour neutraliser les odeurs	

Code : ST2 | EAN 3308815074061

ACCÈS CENTRAL AU PANIER :

- ➔ Accès direct au panier en cas de blocage suite à une mauvaise utilisation de l'appareil
- ➔ Sans démonter l'appareil et sans vider la cuve



APPLICATIONS



Faible encombrement,
adapté pour une
installation discrète

Chasse d'eau
économique

RELEVAGE



GARANTIES
& EXTENSIONS p.6



SANISLIM®

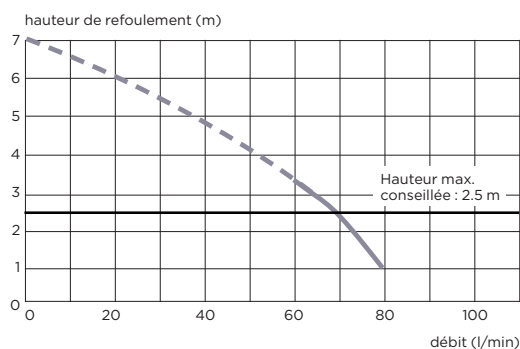
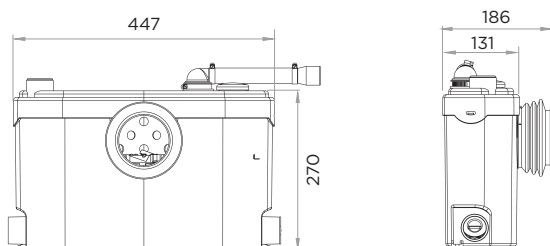


- Permet d'installer une salle d'eau complète !
- Débit : 80 L/min.



Nombre d'entrées disponibles	4
∅ des entrées	100/40 mm
∅ de refoulement conseillé	32 mm
Indice de protection	IP44
Alimentation	220-240 V/50Hz
Consommation moteur	400 W
Hauteur bac de douche	15 cm
Clapet anti-retour et connecteurs fournis	
Filtre à charbon actif inclus, pour neutraliser les odeurs	

Code : SLIM2 | EAN 3308811219015





Permet d'évacuer
toutes les eaux
d'une salle d'eau.

Faible niveau sonore :

Produit silencieux
46 dB(A).



Esthétique :

Design moderne avec
des lignes épurées.

APPLICATIONS



WC



Lave-mains



Bidet



Douche

RELEVAGE

5 m



GARANTIES
& EXTENSIONS p.6



SANIPRO® XR



- Permet d'installer une salle d'eau complète !
- Installation et maintenance facilitées :
Remplacement facile d'un ancien modèle.
- Intervention facilitée grâce à la trappe d'accès
au panier.

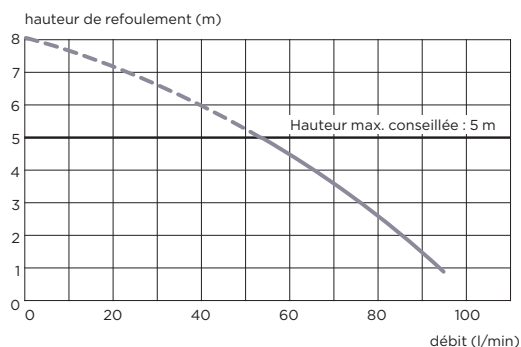
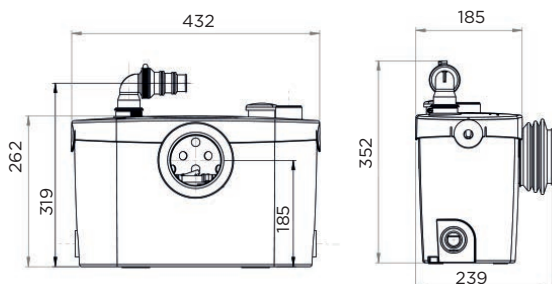
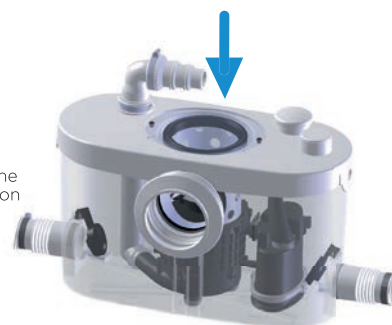


Nombre d'entrées disponibles	4
∅ des entrées	100/40 mm
∅ de refoulement conseillé	22 à 32 mm
Indice de protection	IP44
Alimentation	220-240 V/50Hz
Consommation moteur	400 W
Hauteur bac de douche	13 cm
Clapet anti-retour et connecteurs fournis	
Filtre à charbon actif inclus, pour neutraliser les odeurs	

Code : SR | EAN 3308815074108

ACCÈS CENTRAL AU PANIER :

- ➔ Accès direct au panier en cas de blocage suite à une mauvaise utilisation de l'appareil
- ➔ Sans démonter l'appareil et sans vider la cuve



APPLICATIONS



Grande capacité, idéal pour recevoir de grands volumes d'eau.

Faible niveau sonore :

Produit silencieux 46 dB(A).



Esthétique :

Design moderne avec des lignes épurées.

RELEVAGE



GARANTIES & EXTENSIONS p.6



SANIPLUS®



- **Installation et maintenance facilitées :** Remplacement facile d'un ancien modèle.
- Intervention facilitée grâce à la trappe d'accès au panier.

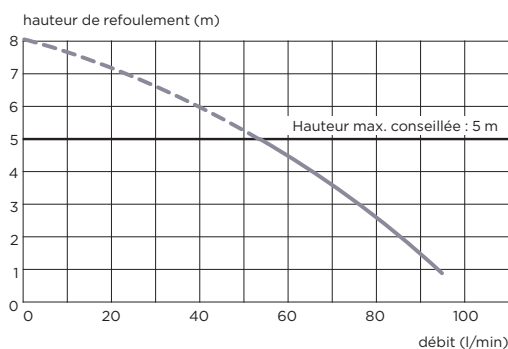
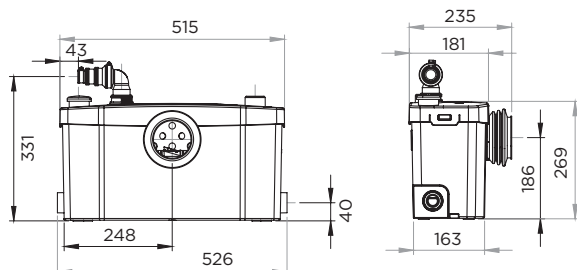
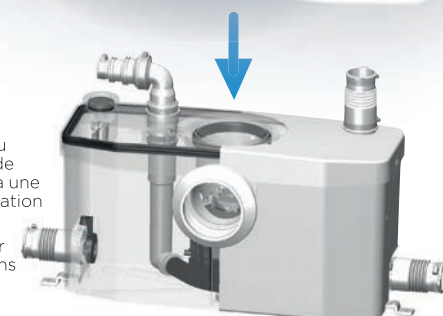


Nombre d'entrées disponibles	4
∅ des entrées	100/40 mm
∅ de refoulement conseillé	22 à 32 mm
Indice de protection	IP44
Alimentation	220-240 V/50Hz
Consommation moteur	400 W
Hauteur bac de douche	13 cm
Clapet anti-retour et connecteurs fournis	
Filtre à charbon actif inclus, pour neutraliser les odeurs	

Code : SP | EAN 3308815074047

ACCÈS CENTRAL AU PANIER :

- ➔ Accès direct au panier en cas de blocage suite à une mauvaise utilisation de l'appareil
- ➔ Sans démonter l'appareil et sans vider la cuve





Broyage ultra performant :
idéal pour les collectivités.

APPLICATIONS



RELEVAGE



GARANTIES & EXTENSIONS p.6



SANIBEST® Pro

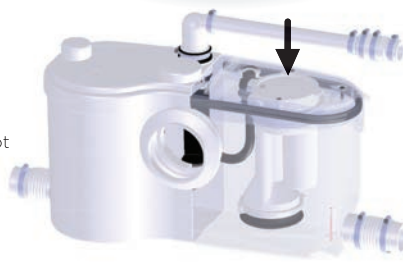


- Idéal pour les collectivités.
- Accès direct à la partie électrique par le capot.



ACCÈS DIRECT À LA PARTIE ÉLECTRIQUE :

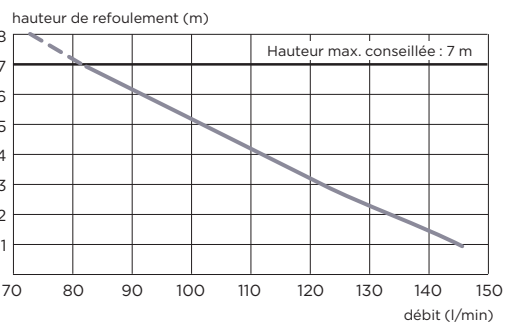
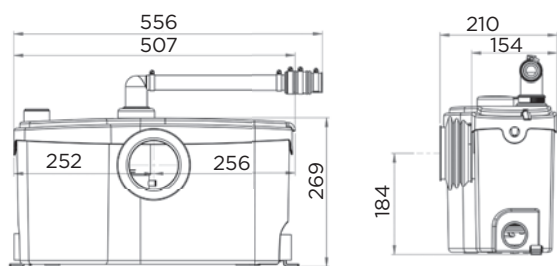
→ Par le capot



Broyage par couteau ProX K2

Nombre d'entrées disponibles	4
∅ des entrées	100/40 mm
∅ de refoulement conseillé	22 à 32 mm
Indice de protection	IP44
Alimentation	220-240 V/50Hz
Consommation moteur	1100 W
Hauteur bac de douche	15 cm
Clapet anti-retour et connecteurs fournis	
Filtre à charbon actif inclus, pour neutraliser les odeurs	

Code : B3PRO | EAN 3308815013039



APPLICATIONS



WC suspendu Lave-mains



Bidet Douche

VERSION
HABILLAGE EN VERRE

La solution
(broyeur + bâti-support
GROHE® + habillage en
verre) **au design élégant
et contemporain.**

Faible niveau sonore :
47 dB(A).



RELEVAGE

GARANTIES
& EXTENSIONS p.6

SANIWALL® Pro UP habillage en verre

SANIWALL® Pro

UP

VERSION

HABILLAGE EN VERRE



- **La solution** (broyeur + bâti-support + habillage en verre) pour **installer une cuvette suspendue.**
- **Maintenance facilitée, double accès au produit.**

VERSION

À CARRELER



- **La solution** (broyeur + bâti-support) pour **installer une cuvette suspendue, version à carreler.**
- **Pattes aimantées fournies pour créer une trappe amovible.**
- **Maintenance facilitée, double accès au produit.**

Nombre d'entrées disponibles	3
Ø des entrées	40 mm
Ø de refoulement conseillé	22 à 32 mm
Alimentation	220-240 V
Consommation moteur	400 W
Hauteur bac de douche	13 cm

Colisage :

- Broyeur SFA
- Bâti-support GROHE®
- Habillage en verre
- Clapet anti-retour
- Connecteurs

Habillage en verre :

- Design premium
- Partie supérieure amovible pour faciliter la maintenance :
 - Sans démonter la cuvette
 - Sans déconnecter le broyeur

Code : WALLPROUPD | EAN 3308815074344

Nombre d'entrées disponibles	3
Ø des entrées	40 mm
Ø de refoulement conseillé	22 à 32 mm
Alimentation	220-240 V
Consommation moteur	400 W
Hauteur bac de douche	13 cm

Colisage :

- Broyeur SFA
- Bâti-support GROHE®
- Pattes aimantées
- Clapet anti-retour
- Connecteurs

Trappe amovible :

- Gabarit de découpe
- Partie aimantées fournies pour la création d'une trappe amovible

Code : WALLPROUPDAC | EAN 3308815076102



VERSION À CARRELER

La solution pour installer une cuvette suspendue qui s'intègre parfaitement dans une pièce carrelée.

Faible niveau sonore :
47 dB(A).

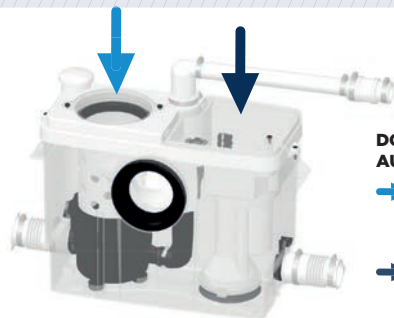


**NOUVEAUTÉ
2018**



Disponible en version à carreler ! Fourni avec des pattes aimantées pour installer une trappe amovible.

SANIWALL® Pro UP version à carreler

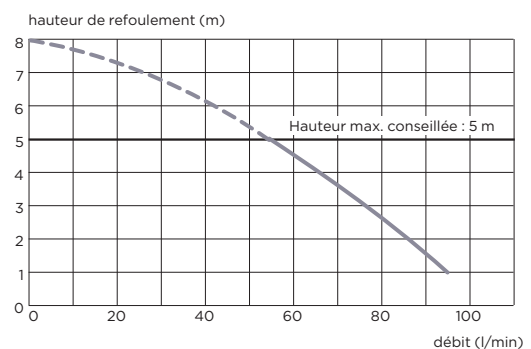
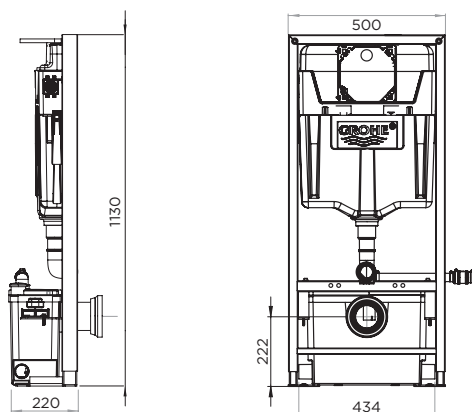


DOUBLE ACCÈS AU PRODUIT :

- ➔ Accès direct au panier en cas de blocage suite à une mauvaise utilisation sans démonter la cuvette
- ➔ Accès direct à la partie électrique pour remplacer les pièces d'usure

Bâti-support GROHE :

- Largeur réduite : 500 mm
- Réservoir : équipé d'une double chasse 3 L/6 L
- Système de chasse silencieux et facile d'entretien
- Plaque de commande chromée



APPLICATIONS



Faible encombrement, adapté pour une installation discrète derrière une cloison.

Faible niveau sonore : 47 dB(A).



RELEVAGE



GARANTIES & EXTENSIONS p.6



SANIPACK® Pro



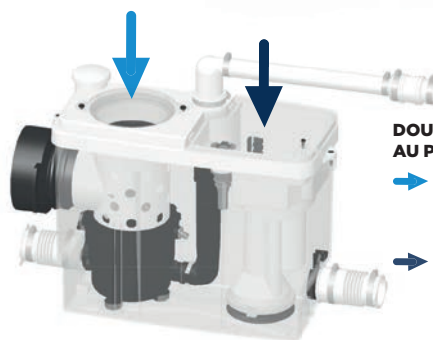
- Le broyeur pour cuvette suspendue qui se place dans les cloisons.
- Maintenance facilitée, double accès au produit.



Nombre d'entrées disponibles	3
∅ des entrées	40 mm
∅ de refoulement conseillé	22 à 32 mm
Indice de protection	IP44
Alimentation	220-240 V / 50Hz
Consommation moteur	400 W
Hauteur bac de douche	13 cm
Installation déportée par rapport à la cuvette	Max 50 cm

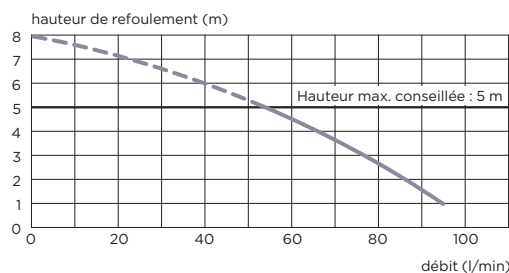
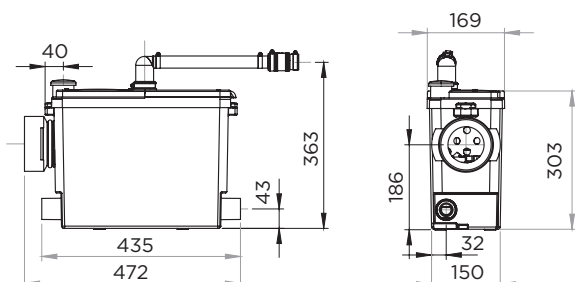
Clapet anti-retour et connecteurs fournis
Filtre à charbon actif inclus, pour neutraliser les odeurs

Code : PA2 | EAN 3308815074078



DOUBLE ACCÈS AU PRODUIT :

- ➔ Accès direct au panier en cas de blocage suite à une mauvaise utilisation
- ➔ Accès direct à la partie électrique pour remplacer les pièces d'usure





modèle présenté : SANIACCESS 2



Maintenance facilitée, double accès au produit :
idéal pour du locatif.

Faible niveau sonore :
46 dB(A).



APPLICATIONS

SANIACCESS 1



WC

SANIACCESS 2



WC



Lave-mains

SANIACCESS 3



WC



Lave-mains



Bidet



Douche

GARANTIES & EXTENSIONS p.6



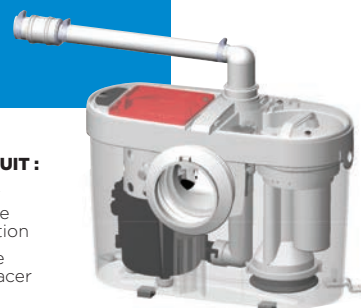
RELEVAGE



SANIACCESS® 1 - 2 - 3



- Maintenance facilitée, double accès au produit.
- Débit : 80 L/min.



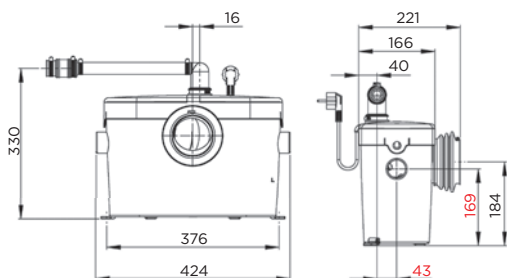
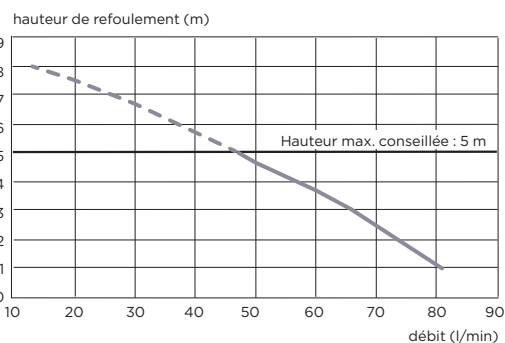
DOUBLE ACCÈS AU PRODUIT :

- ➔ Accès direct au panier en cas de blocage suite à une mauvaise utilisation
- ➔ Accès direct à la partie électrique pour remplacer les pièces d'usure

Nombre d'entrées disponibles	1 - 2 - 4
Ø des entrées	40 mm
Ø de refoulement conseillé	22 à 32 mm
Indice de protection	IP44
Alimentation	220-240 V / 50Hz
Consommation moteur	400 W
Hauteur bac de douche	15 cm
Clapet anti-retour et connecteurs fournis	
Filtre à charbon actif inclus, pour neutraliser les odeurs	

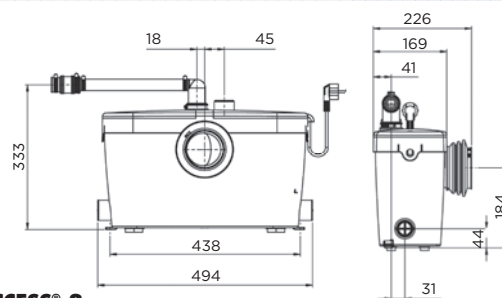
Codes :

- Saniaccess 1 : ACCESS1 | EAN 3308815013169
- Saniaccess 2 : ACCESS2 | EAN 3308815013176
- Saniaccess 3 : ACCESS3 | EAN 3308815013183







SANIACCESS® 1 - SANIACCESS® 2

***SANIACCESS® 2**



SANIACCESS® 3

APPLICATIONS

	WC	WC suspendu	Lave-mains	Système double-chasse 1,8 L / 3 L
				
SANICOMPACT® Comfort		✓	✓	✓
SANICOMPACT® Star		✓	✓	✓ 3,8 L / 5 L
SANICOMPACT® C48	✓		✓ EN OPTION	✓
SANICOMPACT® Luxe	✓		✓ EN OPTION	✓
SANICOMPACT® C43	✓			✓
SANICOMPACT® Elite	✓			✓

CUVETTES WC AVEC BROYEUR INTÉGRÉ POUR UN VRAI GAIN DE PLACE

- Des produits au design contemporain équipés de la technologie Silence
- Une gamme respectueuse de l'environnement : économique en eau et en énergie
- Un confort d'utilisation grâce à l'abattant frein de chute*
- Une hygiène garantie grâce à la céramique anticalcaire et un abattant antibactérien





Cuvette suspendue au design contemporain.

Raccordement lave-mains de série.

Technologie silence :

51 dB(A).



RACCORDEMENT POSSIBLE



Lave-mains

RELEVAGE



GARANTIES & EXTENSIONS p.6



SANICOMPACT

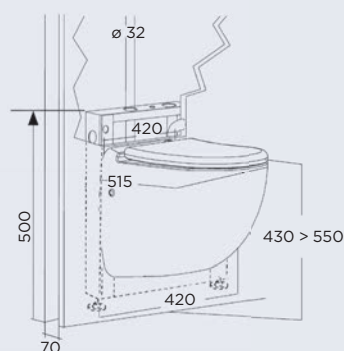
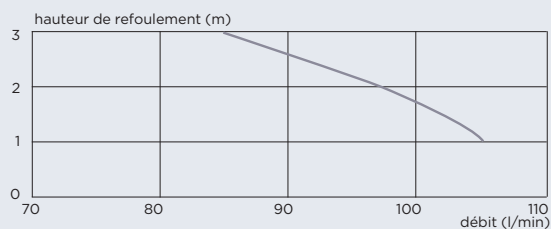
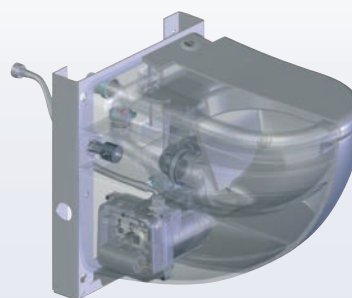
SANICOMPACT® Comfort



- Cuvette suspendue aux lignes épurées avec châssis réglable en hauteur à l'installation.
- Faible diamètre d'évacuation : 32 mm.

Nombre d'entrées disponibles	1
∅ des entrées	40 mm
∅ de refoulement conseillé	32 mm
Débit	100 L/min
Alimentation	220-240 V / 50 Hz
Consommation moteur	550 W
Clapet anti-retour fourni	
Châssis non autoportant réglable en hauteur	

Code : C72LV | EAN 3308815012223

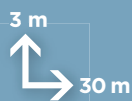


RACCORDEMENT
POSSIBLE

Lave-mains

Cuvette suspendue
pour une installation
discrète.Raccordement
lave-mains de série.

RELEVAGE

GARANTIES
& EXTENSIONS p.6

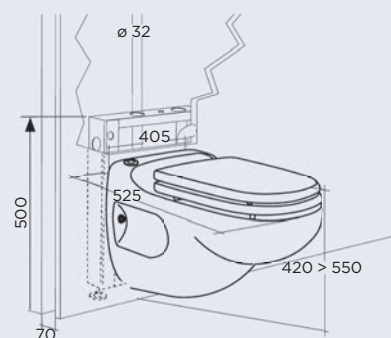
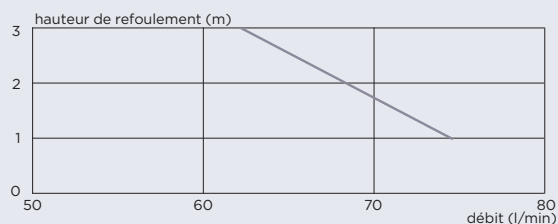
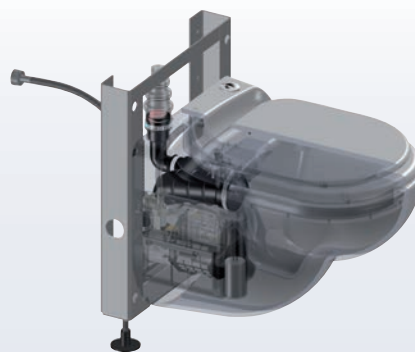
SANICOMPACT® Star



- Cuvette suspendue avec châssis réglable en hauteur à l'installation.
- Faible diamètre d'évacuation : 32 mm.

Nombre d'entrées disponibles	1
∅ des entrées	40 mm
∅ de refoulement conseillé	32 mm
Débit	70 L/min
Alimentation	220-240 V/50 Hz
Consommation moteur	500 W
Clapet anti-retour fourni	
Châssis non autoportant réglable en hauteur	

Code : C7LV | EAN 3308814799019





Le best seller SFA au design contemporain !

Possibilité de raccorder un lave-mains.

Technologie silence :

51 dB(A).



RACCORDEMENT POSSIBLE



Lave-mains (en option)

RELEVAGE



GARANTIES & EXTENSIONS p.6



BELGAQUA

SANICOMPACT

SANICOMPACT® C48



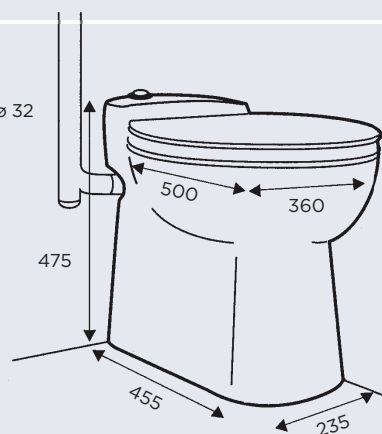
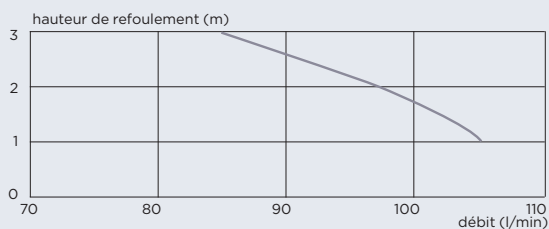
- Faible diamètre d'évacuation : 32 mm.
- Débit : 100 L/min.

Nombre d'entrées disponibles	1
∅ des entrées	40 mm
∅ de refoulement conseillé	32 mm
Débit	100 L/min
Alimentation	220-240 V / 50 Hz
Consommation moteur	550 W
Clapet anti-retour fourni	
Fixations au sol fournies	

Codes :

C48 (standard) | EAN 3308814899016

C48LV (raccordement lave-mains) | EAN 3308814899115



RACCORDEMENT
POSSIBLELave-mains
(en option)

PARTICULIERS

La solution élégante.

Possibilité de raccorder
un lave-mains.

Technologie silence :

51 dB(A).



RELEVAGE

3 m
GARANTIES
& EXTENSIONS p.6

BELGAQUA



SANICOMPACT® Luxe



PROFESSIONNELS

- Faible diamètre d'évacuation : 32 mm.
- Débit : 100 L/min.

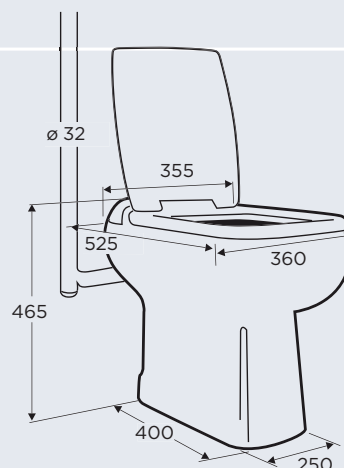
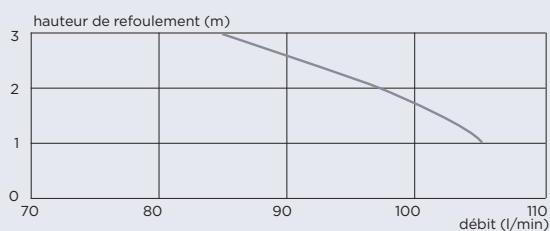
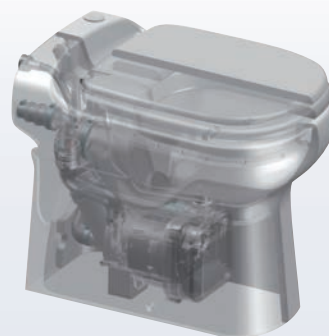
Abattant antibactérien sans frein de chute

Nombre d'entrées disponibles	1
Ø des entrées	40 mm
Ø de refoulement conseillé	32 mm
Débit	100 L/min
Alimentation	220-240 V/50 Hz
Consommation moteur	550 W
Clapet anti-retour fourni	
Fixations au sol fournies	

Codes :

C3 (standard) | EAN 3308812399013

C3LV (raccordement lave-mains) | EAN 3308812399112





RELEVAGE



Le plus compact
de la gamme.

Technologie silence :
51 dB(A).



GARANTIES
& EXTENSIONS p.6



BELGAQUA

SANICOMPACT

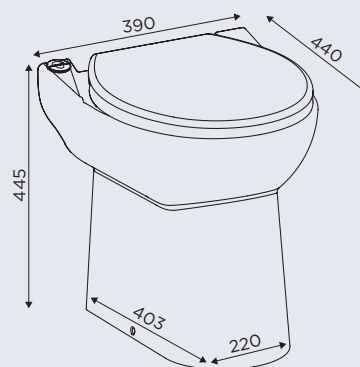
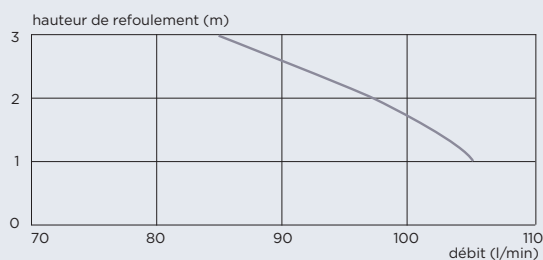
SANICOMPACT® C43



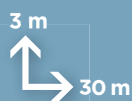
- **Format ultra compact :**
43 cm de profondeur.
- **Faible diamètre d'évacuation :** 32 mm.
- **Débit :** 100 L/min.

Nombre d'entrées disponibles	1
ø des entrées	40 mm
ø de refoulement conseillé	32 mm
Débit	100 L/min
Alimentation	220-240 V / 50 Hz
Consommation moteur	550 W
Clapet anti-retour fourni	
Fixations au sol fournies	

Code : C43 | EAN 3308814399011



RELEVAGE

GARANTIES
& EXTENSIONS p.6

Assise large pour
un meilleur confort
d'utilisation.

Technologie silence :

51 dB(A).



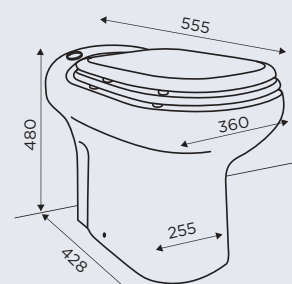
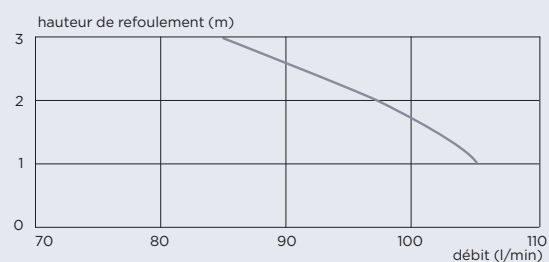
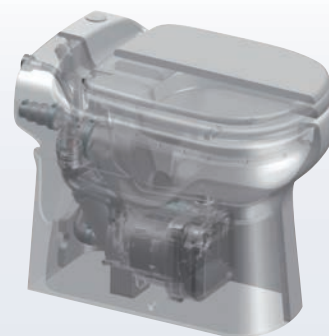
SANICOMPACT® Elite



- Version premium de la gamme SANICOMPACT® : assise la plus large.
- Faible diamètre d'évacuation : 32 mm.
- Débit : 100 L/min.

Nombre d'entrées disponibles	1
ø des entrées	40 mm
ø de refoulement conseillé	32 mm
Débit	100 L/min
Alimentation	220-240 V / 50 Hz
Consommation moteur	550 W
Clapet anti-retour fourni	
Fixations au sol fournies	

Code : C6 | EAN 3308814999013



SFA CONÇOIT DES SOLUTIONS DE RELEVAGE DES EAUX GRISES FACILES À INSTALLER ET SANS GROS TRAVAUX. PARMI ELLES, **LES POMPES DE RELEVAGE DOMESTIQUES**, IDÉALES POUR CRÉER UNE NOUVELLE SALLE DE BAINS, UNE CUISINE OU UNE BUANDERIE FACILEMENT, SANS ENGAGER DE GROS CHANTIER.

Les pompes de relevage SFA permettent de créer une nouvelle salle d'eau, une cuisine ou une buanderie où vous le souhaitez dans la maison, même en l'absence d'évacuation gravitaire.

Faciles à installer, ces pompes petit format peuvent être placées dans un meuble. Elles sont également très silencieuses. Une solution idéale pour aménager une pièce d'eau supplémentaire et gagner en intimité lorsque l'on invite des amis ou lorsque la famille s'agrandit. De plus, cet investissement se traduit également par une valorisation du bien immobilier. En effet, on estime que créer une pièce d'eau supplémentaire augmente la valeur d'un bien de près de 10 %.



APPLICATIONS

	Douche à l'italienne	Receveur	Receveur à carrelé	Cabine de douche	Lave-mains	Bidet	Baignoire	Lave-vaisselle	Lave-linge	Évier
--	----------------------	----------	--------------------	------------------	------------	-------	-----------	----------------	------------	-------

- ÉVOLUTION 2018
- ÉVOLUTION 2018
- ÉVOLUTION 2018
- ÉVOLUTION 2018
- NOUVEAUTE 2018

SANIFLOOR®+1	✓									
SANIFLOOR®+2	✓									
SANIFLOOR®+3		✓								
SANIFLOOR®+4 Wedi			✓							
SANIFLOOR®+ Tray		✓ RECEVEUR FOURNI								
SANIDOUCHE® Flat	✓				✓					
SANIDOUCHE®+	✓			✓	✓	✓				
SANISPEED®+				✓	✓	✓	✓	✓	✓	✓
SANIVITE®+				✓	✓	✓	✓	✓	✓	✓
SANIACCESS® Pump				✓	✓	✓	✓	✓	✓	✓

LES SOLUTIONS DE POMPES DE RELEVAGE DOMESTIQUES AU FAIBLE NIVEAU SONORE

- Possibilités d'aménagements multiples : facile à poser et encombrement réduit
- Une salle de bains, une buanderie ou une cuisine où vous voulez sans gros travaux !



INSTALLEZ LA DOUCHE QUE VOUS SOUHAITEZ !

De la plus plate ... à la plus traditionnelle

0 CM



... wedi
SANIFLOOR®+ 1,2,4 Wedi

Pompe + siphon
Pour douche à l'italienne

HAUTEUR D'ACCÈS : 0 CM

2 CM



SANIFLOOR®+3

Pompe + siphon
Pour douche à l'italienne

HAUTEUR D'ACCÈS : 2 CM

5,5 CM



SANIFLOOR®+ Tray

Pompe + receveur + bonde
Pour une douche sans gros travaux

HAUTEUR D'ACCÈS : 5,5 CM

8 CM



SANIDOUCHE® Flat

Pompe + siphon
Pour receveur plat

HAUTEUR D'ACCÈS : 8 CM

12 CM



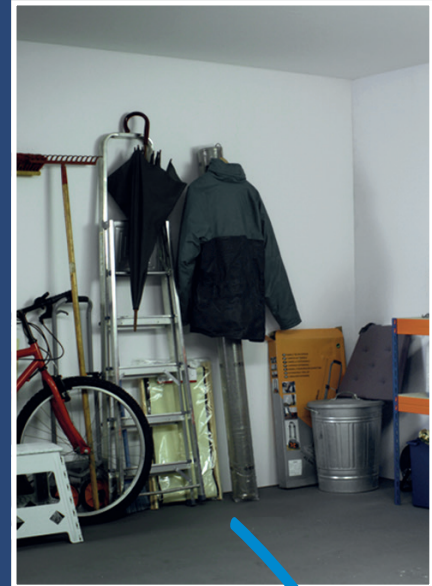
SANIDOUCHE®+

Pompe
Pour receveur classique

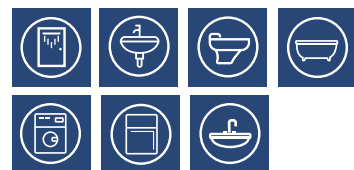
HAUTEUR D'ACCÈS : 12 CM

INSTALLEZ UNE CUISINE OÙ VOUS VOULEZ !

Avant



Après



SANISPEED® +
SANIVITE® +

LES AVANTAGES +

Des produits +
performants

Des produits +
hygiéniques

SANIDOUCHE®



+ PERFORMANT

Refoulement vertical 5 m
(Q = 30 L/min)

+ DESIGN

Format compact pour
une installation discrète

+ POLYVALENT

2 entrées latérales basses :
montage universel gauche/droite

+ HYGIÉNIQUE

Filtre à charbon actif pour
neutraliser les odeurs

POUR TOUJOURS PLUS DE PERFORMANCE

SANISPEED®

SANIVITE®



+ PERFORMANT

- Refoulement vertical jusqu'à 7 m (Q = 30 L/min)
- Enclenchement bas (95 mm +/- 15 mm)

+ HYGIÉNIQUE

Filtre à charbon actif pour neutraliser les odeurs

Bénéficiez de **3 ans de garantie supplémentaires** sur tous les produits de la gamme « + »
Enregistrement sur www.sanibroyeur.info > Garantie-SAV

APPLICATIONS



DOUCHE

RELEVAGE

3 m

GARANTIES
& EXTENSIONS p.6

Une douche à l'italienne
n'importe où,
sans gros travaux.

Entretien facile grâce
au tamis à cheveux
amovible et nettoyable
(sans vis).



ÉVOLUTION
2018

SANIFLOOR®



- **Installation facilitée** : communication sans fil entre la pompe et la bonde.
- **Maintenance simplifiée** : module de détection remplaçable.
- **Installation sans gros travaux** : faible décaissement ; évacuation faible diamètre (32 mm).
- **Débit important (30 L/min)** : compatible avec ciel de pluie.

Hauteur bac de douche	0 cm
Distance max. entre la pompe et le siphon	3 m horizontal et 30 cm vertical
Débit d'évacuation important	compatible avec ciel de pluie - 30 L/min à 1m

Caractéristiques de la pompe

Ø d'entrée 16 mm	Ø de refoulement 32 mm
Alimentation	220 - 240 V / 50 Hz
Intensité max. absorbée	1,7 A
Consommation moteur	400 W
Classe électrique	1
Température moyenne des eaux usées entrantes	35°C

Clapet anti-retour et connecteurs fournis

Caractéristiques des siphons

Ø de sortie	16 mm
1. Siphon pour sols à carrelers	hauteur totale 68 mm
2. Siphon pour revêtements souples	hauteur totale 68 mm
3. Siphon pour receveurs extra-plats	hauteur totale 57 mm
4. Siphon pour receveurs à carrelers Wedi®	hauteur totale 60 mm
Matériaux utilisés	siphon ABS / grille inox

La gamme **SANIFLOOR®** évolue
et devient **SANIFLOOR®+** !

Le système de détection intégré à la bonde est désormais **sans fil**, pour une installation facilitée !



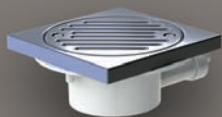
+

AU CHOIX



Principe de fonctionnement

L'eau entrant dans le siphon actionne automatiquement la pompe grâce au système de détection intégré à la bonde. L'eau est alors aspirée et évacuée vers la canalisation principale.



SANIFLOOR®+ 1
Siphon pour sols à carrelé




SANIFLOOR®+ 2
Siphon pour revêtements souples




SANIFLOOR®+ 3
Siphon pour receveurs extra-plats



SANIFLOOR®+ 4 
Siphon pour receveurs à carrelé wedi®

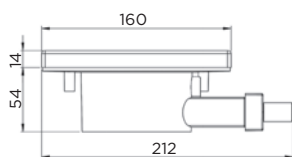
La gamme **SANIFLOOR®+** propose 4 versions de bonde pour s'adapter à tous les revêtements de sol du marché

- **SANIFLOOR®+ 1** pour sols à carrelé
- **SANIFLOOR®+ 2** pour sols souples
- **SANIFLOOR®+ 3** pour receveurs extra-plats
- **SANIFLOOR®+ 4**  pour receveurs à carrelé wedi®

Dimensions des siphons

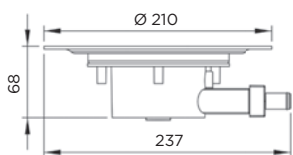
SANIFLOOR®+ 1

Code : POMPEAASC
EAN 3308815063386



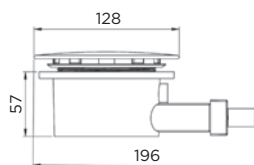
SANIFLOOR®+ 2

Code : POMPEAASS
EAN 3308815063393



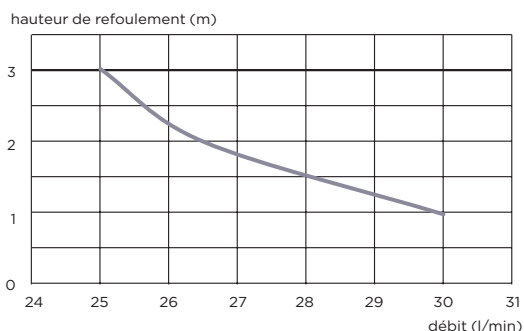
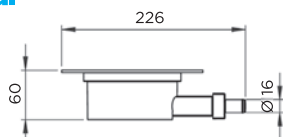
SANIFLOOR®+ 3

Code : POMPEAA
EAN 3308815063379



SANIFLOOR®+ 4 

Code : SANIFLOOR4
EAN 3308815070469



Dimensions de la pompe

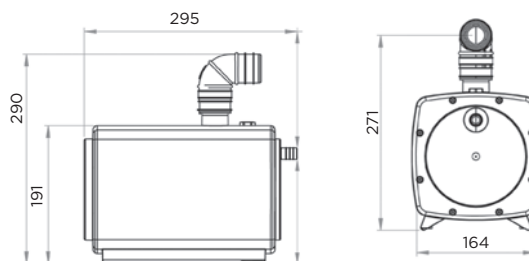
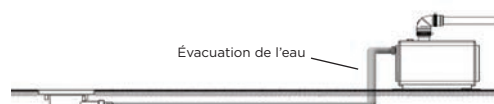


Schéma d'installation



APPLICATIONS



Douche



Une nouvelle douche
avec receveur plat,
à poser sur le sol.

Faible hauteur du bac
de douche : 5,5 cm.

Antidérapant PN18
pour un meilleur
confort d'utilisation.

RELEVAGE

3 m
30 m

GARANTIES
& EXTENSIONS p.6



SANIFLOOR® Tray⁺



- Solution complète (pompe + receveur + bonde) à **poser directement au sol** pour installer une douche sans gros travaux.
- **Système de détection d'eau sans fil** entre la bonde et la pompe.
- **Maintenance simplifiée** : module de détection remplaçable.



NOUVEAUTÉ
2018

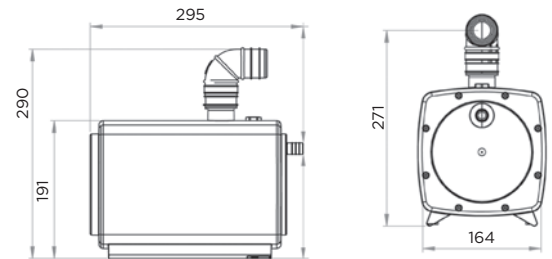
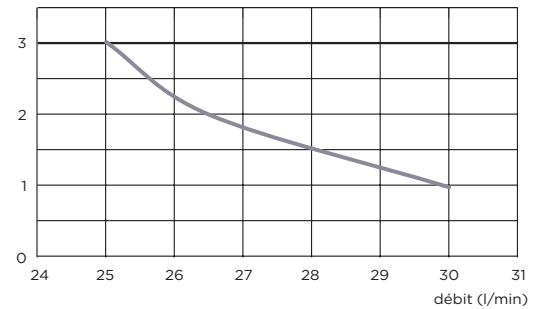
Hauteur d'enclenchement	25 mm
Hauteur bac de douche	5,5 cm
Débit d'évacuation important	30 L/min à 1 m
Ø d'entrée	16 mm
Ø de refoulement	32 mm
Alimentation	220-240 V / 50 Hz
Intensité max. absorbée	1,7 A
Consommation moteur	400 W
Classe électrique	1
Température maximum des eaux usées entrantes	35 °C

Rampes d'accès et siège en option
Clapet anti-retour et connecteurs fournis

Codes :

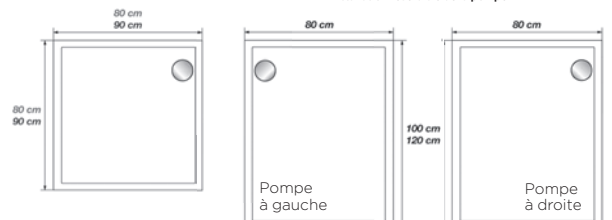
80 x 80 cm : TRAY4EXT80X80 | EAN 3308815076300
 90 x 90 cm : TRAY4EXT90X90 | EAN 3308815076317
 100 x 80 cm : TRAY4EXT100X80 (pompe à gauche) | EAN 3308815076263
 100 x 80 cm : TRAY4EXTD100X80 (pompe à droite) | EAN 3308815076270
 120 x 80 cm : TRAY4EXT120X80 (pompe à gauche) | EAN 3308815076287
 100 x 80 cm : TRAY4EXTD120X80 (pompe à droite) | EAN 3308815076294

hauteur de refoulement (m)



5,3 cm

Installation réversible de la pompe





APPLICATIONS



Douche Lave-mains

Pompe + bonde spécifique pour receveur de douche plat.

Faible hauteur du bac de douche : 8 cm.

Faible encombrement pour une installation discrète.

RELEVAGE



GARANTIES & EXTENSIONS p.6



SANIDOUCHE® Flat



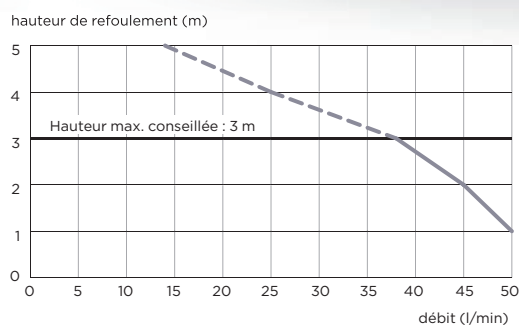
- Enclenchement très bas : 30 mm.
- Siphon ultra plat compatible avec la plupart des receveurs du marché.



Hauteur d'enclenchement	30 mm
Hauteur bac de douche	8 cm
Débit max.	70 L/min
Nombre d'entrées	2
Ø des entrées	32 mm (douche) 40 mm (lave-mains)
Ø de refoulement	32 mm
Alimentation	220-240 V / 50 Hz
Consommation moteur	250 W
Intensité max. absorbée	1,3 A
Classe électrique	1
Température maximum des eaux usées entrantes	35°C
Indice de protection	IP44
Poids net	3,7 kg

Clapet anti-retour et connecteurs fournis

Code : D6 | EAN 3308815061016



Dimensions du siphon

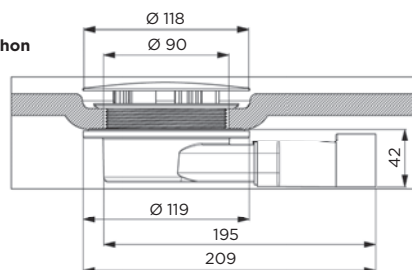
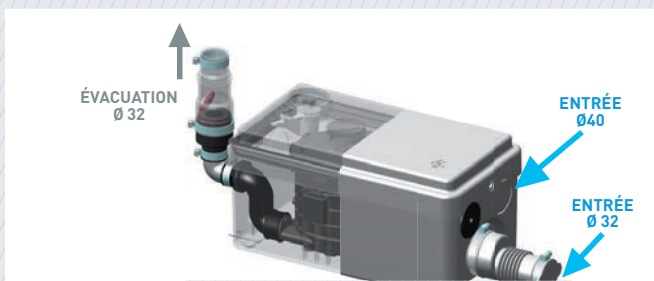


Schéma d'installation SANIDOUCHE® Flat



APPLICATIONS



Lave-mains Cabine de douche



Bidet Reveur



Pompe adaptée pour
receveur de douche
classique.

Faible niveau sonore :
40 dB(A).



Finition esthétique pour
une installation discrète.

RELEVAGE



GARANTIES
& EXTENSIONS p.6



SANIDOUCHE®

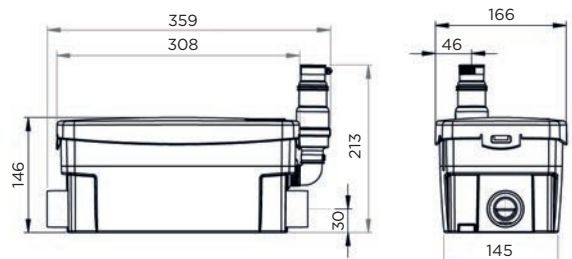
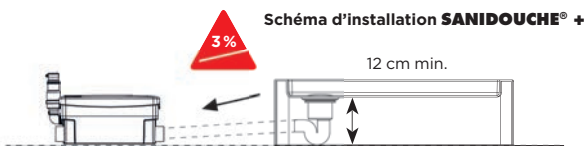
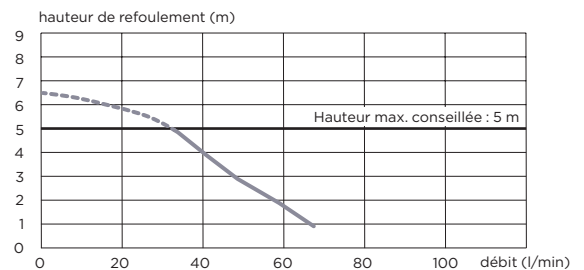
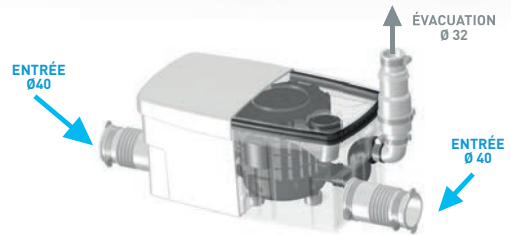


- Polyvalent : 2 entrées latérales basses.
- Enclenchement bas.



Hauteur d'enclenchement	65 mm
Hauteur bac de douche	12 cm
Ø des entrées	2 x 40 mm
Ø de refoulement	32 mm
Alimentation	220-240 V / 50Hz
Consommation moteur	400 W
Débit max.	70 L/min
Intensité max. absorbée	1,3 A
Classe électrique	1
Température maximum des eaux usées entrantes	35°C
Indice de protection	IP44
Poids net	3,5 kg
Taille compacte pour une installation discrète	
Clapet anti-retour et connecteurs fournis	
Filtre à charbon actif inclus, pour neutraliser les odeurs	
Pente conseillée entre la bonde et la pompe : 3%	

Code : D2 | EAN 3308815074030





Pompe adaptée pour l'installation d'une buanderie ou d'une cuisine.

Faible niveau sonore : 42 dB(A).



Adapté pour adoucisseur d'eau.

APPLICATIONS



Lave-mains



Baignoire



Douche



Bidet



Lave-ligne



Lave-vaisselle



Évier

RELEVAGE

5 m



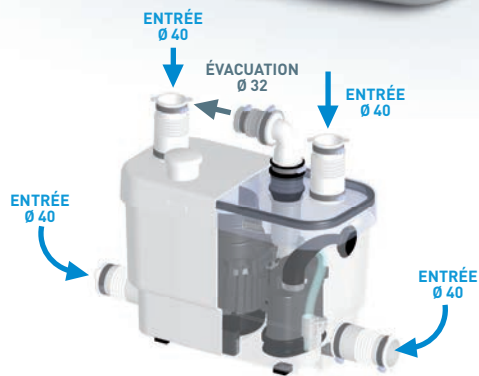
GARANTIES & EXTENSIONS p.6



SANISPEED®



- Idéal pour installer une cuisine ou une buanderie.
- Enclenchement bas.
- Débit : 100 L/min.



Hauteur d'enclenchement	95 mm
Hauteur bac de douche	15 cm
Ø des entrées	4 x 40 mm
Ø de refoulement	32 mm
Alimentation	220-240V/50 Hz
Consommation moteur	400 W
Débit max.	100 L/min
Intensité max. absorbée	2 A
Classe électrique	1
Température maximum des eaux usées entrantes	75°C par intermittence (max 5 min)
Indice de protection	IP44
Poids net	6,4 kg

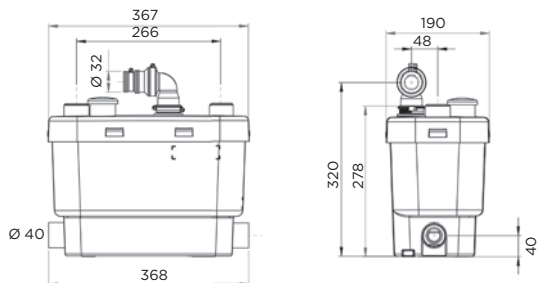
Clapet anti-retour et connecteurs fournis

Filtre à charbon actif inclus, pour neutraliser les odeurs

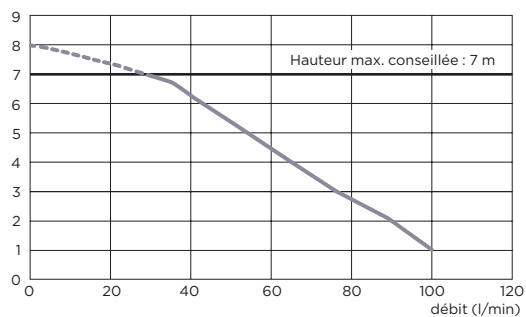
Adapté pour générateur d'adoucisseur d'eau

Pente conseillée entre la bonde et la pompe : 3%

Code : SSPEED | EAN 3308815074054



hauteur de refoulement (m)



APPLICATIONS



Lave-mains



Baignoire



Douche



Bidet



Lave-ligne



Lave-vaisselle



Évier



Pompe adaptée pour une utilisation universelle dans le ménage.

Faible niveau sonore: 42 dB(A).



RELEVAGE



GARANTIES & EXTENSIONS p.6



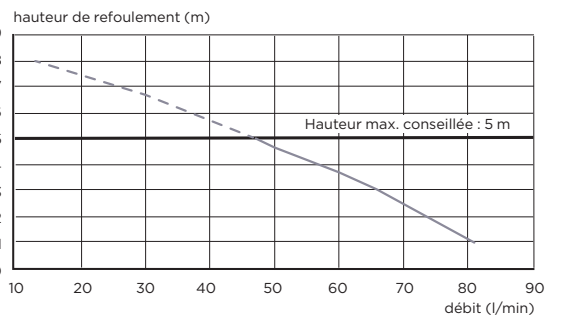
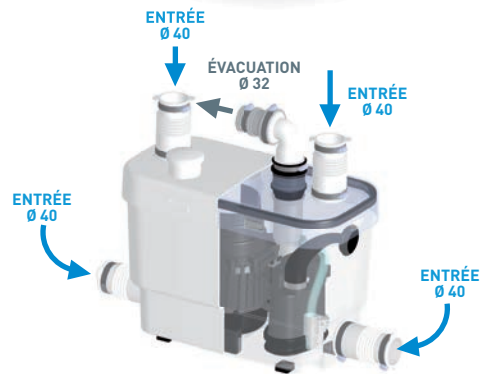
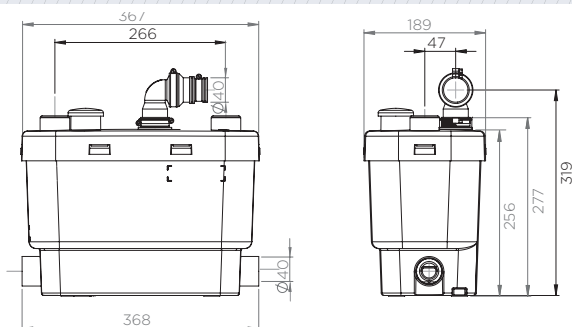
SANIVITE®



- Enclenchement bas
- Débit : 80 L/min.

Hauteur d'enclenchement	65 mm
Hauteur bac de douche	17 cm
Ø des entrées	4 x 40 mm
Ø de refoulement	32 mm
Alimentation	220-240 V / 50Hz
Consommation moteur	400 W
Débit max.	80 L/min
Intensité max. absorbée	1,3 A
Température maximum des eaux usées entrantes	40°C
Indice de protection	IP44
Poids net	3,5 kg
Taille compacte pour une installation discrète	
Clapet anti-retour et connecteurs fournis	
Filtre à charbon actif inclus, pour neutraliser les odeurs	

Code : SV | EAN 3308815074085





Maintenance facilitée grâce au double accès produit, idéal pour du locatif.

Faible niveau sonore :

46 dB(A).



APPLICATIONS



Lave-mains



Baignoire



Douche



Bidet



Lave-ligne



Lave-vaisselle



Évier

RELEVAGE

5 m



50 m

GARANTIES & EXTENSIONS p.6



SANIACCESS® PUMP



- La pompe domestique pour eaux grises : entretien à moindre coût.
- Double accès au produit en cas de maintenance.



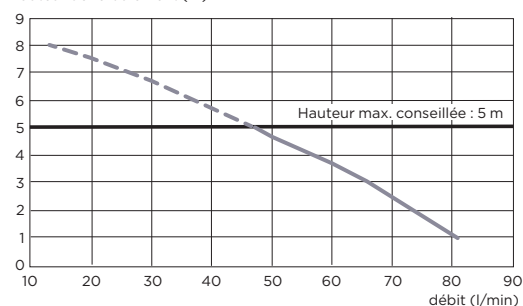
Hauteur d'enclenchement	90 mm
Hauteur bac de douche	15 cm
Ø des entrées	3 x 40 mm
Ø de refoulement conseillé	32 mm
Alimentation	220-240 V/50 Hz
Consommation moteur	400 W
Intensité max. absorbée	1,7 A
Classe électrique	1
Température maximum des eaux usées entrantes	75°C par intermittence (max 5 min)
Indice de protection	IP44
Poids net	6,4 kg

Clapet anti-retour et connecteurs fournis

Adapté pour générateur d'adoucisseur d'eau

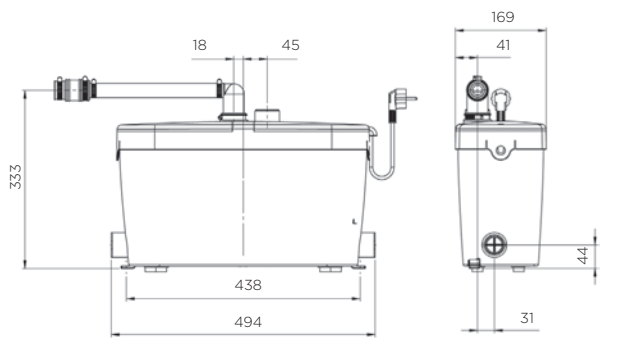
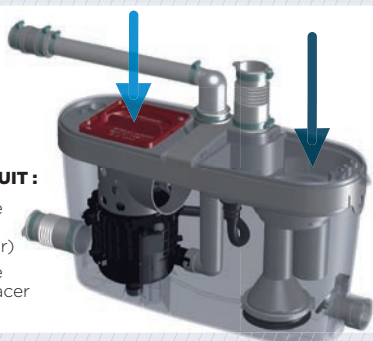
Code : ACCESS4 | EAN 3308815013190

hauteur de refoulement (m)



DOUBLE ACCÈS AU PRODUIT :

- ➔ Accès direct à la partie mécanique en cas de blocage (corps étranger)
- ➔ Accès direct à la partie électrique pour remplacer les pièces d'usure



APPLICATIONS

Vitrine réfrigérée
Climatiseur
Chaudière
Déshumidificateur
Cassette climatiseur



NOUVEAUTÉ
2018

	Vitrine réfrigérée	Climatiseur	Chaudière	Déshumidificateur	Cassette climatiseur
SANICONDENS® Deco+			✓		
SANICONDENS® Pro	✓	✓	✓	✓	✓
SANICONDENS® Best			✓	✓	
SANINEUTRAL®			✓		
SANICONDENS® Clim mini		✓			
SANICONDENS® Clim pack		✓			

POMPES DE RELEVAGE DE CONDENSATS DE CHAUDIÈRES ET DE CLIMATISEURS

- Produits adaptés pour relever les condensats de chaudières au fioul ou au gaz
- Solutions dédiées pour neutraliser l'acidité des condensats avant rejet
- Une installation des systèmes de climatisation n'importe où et sans gros travaux !
- Des produits discrets





Silencieux grâce à une conception optimisée.



Compact.

Design.

APPLICATIONS



Chaudière

RELEVAGE



GARANTIES & EXTENSIONS p.6



NOUVEAUTÉ 2018

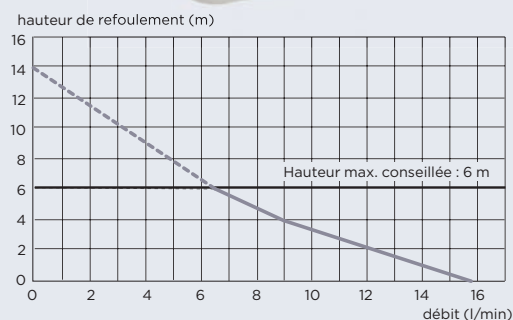
SANICONDENS® Deco+



• Idéal pour relever les condensats d'une chaudière installée dans une cuisine.

Nombre d'entrées disponibles	1
ø des entrées	22 mm
ø de refoulement	8-10 mm
Débit maximum	15 L/h
Volume du réservoir	175 ml
Alimentation	220-240 V / 50 Hz
Puissance max. absorbée	22 W
Température maximum des eaux entrantes	55 °C (S3 15%)
Indice de protection	IP20
Puissance max. de la chaudière gaz associée	25 kW
Fixation murale et cache vis	

Code : SKDECO | EAN 3308815075389



SANICONDENS

APPLICATIONS



Chaudière



Vitrine



Climatiseur



Cassette climatiseur



Déshumidificateur



Grand volume de cuve évitant les démarrages trop fréquents.

Silence.



RELEVAGE

4,5 m



50 m

GARANTIES & EXTENSIONS p.6



SANICONDENS® Pro

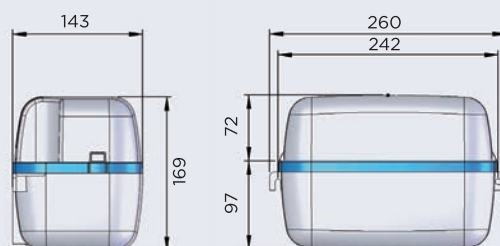
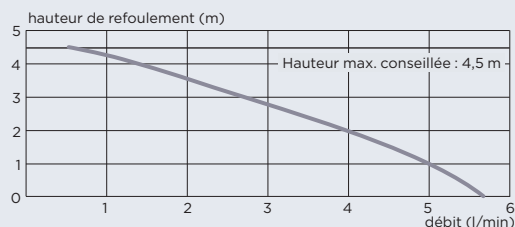


• **Flexibilité** : raccordements possibles avec chaudières gaz et fioul (en utilisant le SANINEUTRAL®), sol et murales, vitrines réfrigérées, climatiseurs, cassettes de clim et déshumidificateurs.

• **Installation facilitée** : Pré-raccordement alarme. Kit complet d'installation fourni avec clapet anti-retour.



Nombre d'entrées disponibles	2
Ø des entrées	28 mm
Ø de refoulement	8 mm
Débit maximum	342 L/h
Volume du réservoir	2 L
Alimentation	220-240 V / 50 Hz
Puissance max. absorbée	60 W
Intensité max. absorbée	0,52 A
Classe électrique	1
Niveau sonore	< 45 dB(A)
Température max. des eaux usées entrantes	80°C - S3 15 %
Poids net	2 kg
Indice de protection	IP20
Pré-raccordement alarme	câble 3 brins, 2 m
Puissance max. de la chaudière gaz associée	50 kW
Puissance max. de la chaudière fioul associée	35 kW
Fixation murale ou au sol - Clapet anti-retour fourni	
Livré avec kit complet d'installation : vis de fixation, 1 adaptateur d'entrée, 1 adaptateur de sortie (Ø 50 mm), 1 tuyau d'évacuation (6 m) et 1 câble d'alimentation de 2 m, 1 bouchon en caoutchouc, 1 câble de pré-raccordement alarme	
Adaptable aux chaudières murales et au sol	



Code : SK5 | EAN 3308815013121



APPLICATIONS



Chaudière Déshumidificateur

Système de neutralisation intégré pour préserver les tuyaux des attaques acides.

Système complet et compact.

Silence.



RELEVAGE



GARANTIES & EXTENSIONS p.6



SANICONDENS® Best



- **Flexibilité :** raccordements possibles avec chaudières gaz et fioul, sol et murales ou déshumidificateurs.
- **Installation facilitée :** Système de neutralisation intégré. Pré-raccordement alarme. Kit complet d'installation fourni avec clapet anti-retour.

Nombre d'entrées disponibles	4
Ø des entrées	4 entrées 28 mm
Débit maximum	342 L/h
pH min	2,5
Volume du réservoir	2 L
Alimentation	220-240 V/50 Hz
Puissance max. absorbée	60 W
Intensité max. absorbée	0,52 A
Classe électrique	1
Niveau sonore	< 45 dB(A)
Température max. des eaux usées entrantes	80°C - S3 15 %
Pré-raccordement alarme	câble 3 brins, 2 m
Poids net	2,6 kg
Indice de protection	IP20
Puissance max. de la chaudière gaz associée	50 kW
Puissance max. de la chaudière fioul associée	35 kW

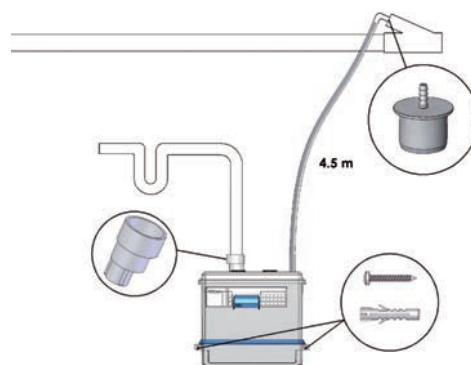
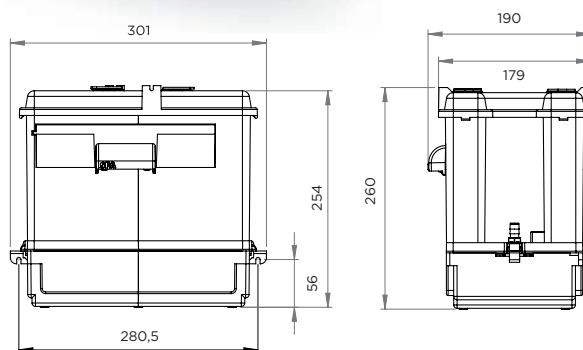
Fixation murale - Clapet anti-retour fourni

Livré avec kit complet d'installation : vis de fixation, 1 adaptateur d'entrée, 1 adaptateur de sortie (Ø 50 mm), 1 tuyau d'évacuation (6 m), 1 câble d'alimentation (2 m), 3 bouchons caoutchouc et 1 câble d'alimentation pré-raccordement alarme.

Adaptable aux chaudières murales et au sol

GRANULES DE NEUTRALISATION INCLUS - voir p.44 (Sanineutral®)

Code : SK3N | EAN 3308810000454



APPLICATIONS



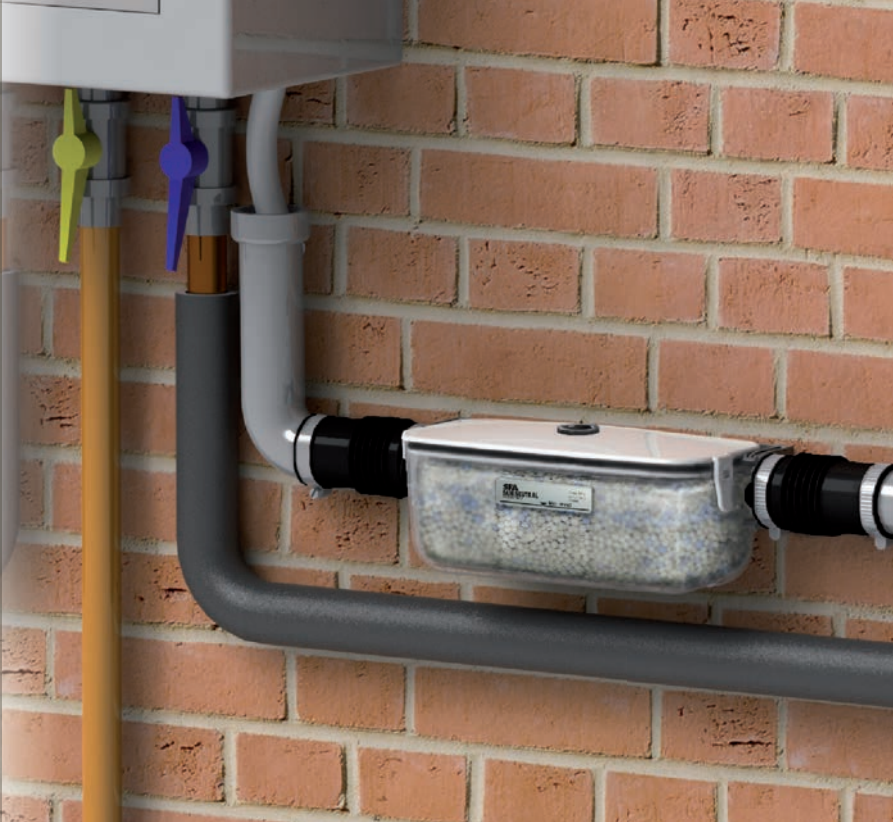
Chaudière

GARANTIES
& EXTENSIONS p.6

PARTICULIERS

Transparence :
permet de contrôler
aisément l'état des
granules.

**Préserve les tuyauteries
des attaques acides.**



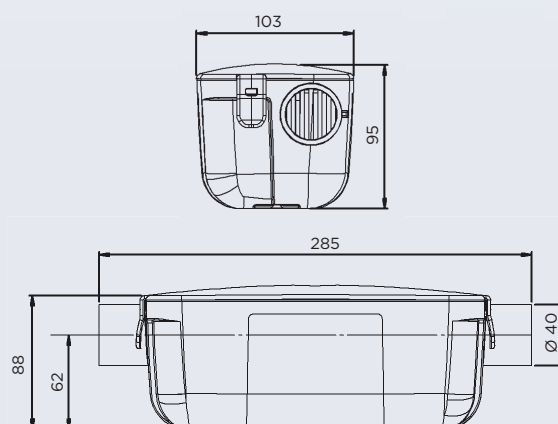
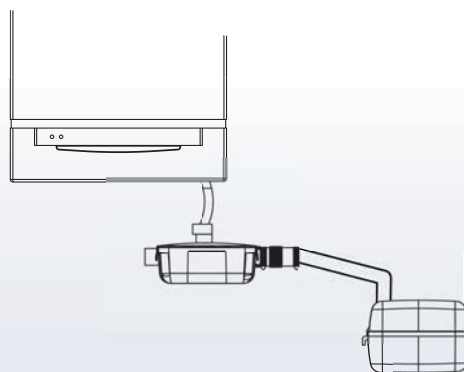
SANINEUTRAL®



PROFESSIONNELS

- **Installation facilitée :** Livré directement avec les granules. Adapté aux chaudières murales et sol. Fixation murale ou au sol possible.
- **Maintenance simplifiée :** Couvercle démontable sans avoir à déconnecter les tuyaux.

Nombre d'entrées disponibles	2
Ø de l'entrée sur le dessus (raccord fourni)	40/32/28 mm
Ø de l'entrée sur le côté (raccord fourni)	40 mm
pH min	2,5
Puissance max. de la chaudière gaz associée	50 kW
Puissance max. de la chaudière fioul associée	35 kW

Code: **NEUTRAL** | EAN 3308815060927

SACHET INCLUS

Sachet transparent pour contrôler le niveau des granules

Granules de neutralisation

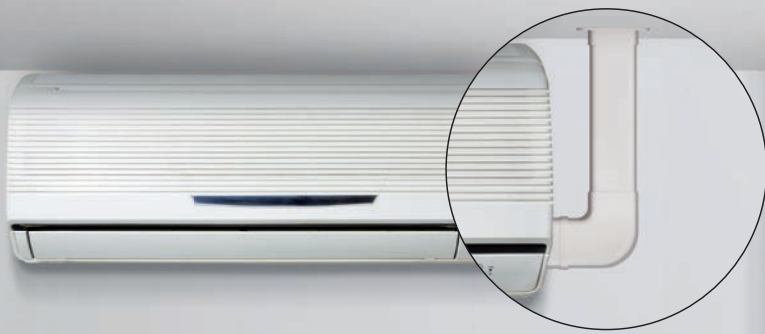
Les granules permettent de neutraliser l'acidité des condensats des chaudières.

À remplacer environ 1 fois par an.

Code :

SACHGRANULE | EAN 3308815011134





Silencieuse.



Clim mini

Une pompe miniature pour une installation en toute discrétion.

Clim pack

Une solution complète pour une installation esthétique.

APPLICATIONS



Climatiseur

RELEVAGE



GARANTIES & EXTENSIONS p.6



SANICONDENS® Clim pack = SANICONDENS® Clim mini + goulotte

SANICONDENS® Clim mini / pack



- **Système de sécurité** (protecteur thermique à réarmement automatique, contact alarme antidébordement, mise à la terre de la pompe).
- **Clim pack**
Montage facile (accessoires de fixation et de raccordement fournis)
Platine réversible (droite/gauche).

Raccordements possibles	Climatiseurs jusqu'à 10 kW
Ø de l'entrée	16 mm
Ø de refoulement	8-10 mm
Débit maximum	15 L/h
Alimentation	220-240 V / 50 Hz
Puissance max. absorbée	22 W
Température max. des eaux entrantes	35 °C
Aspiration max. (entre le bloc de détection et la pompe)	2 m
Indice de protection	IP20

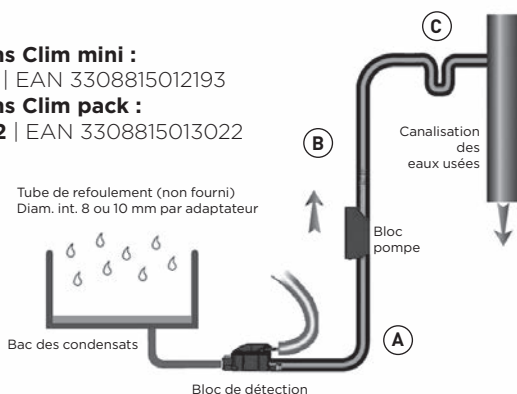
Pompe, bloc de détection, goulotte (uniquement sur SANICONDENS® Clim pack)

Livré avec : tuyau souple de 1,5 m, support de fixation, tube d'évent, câble d'alimentation

Codes :

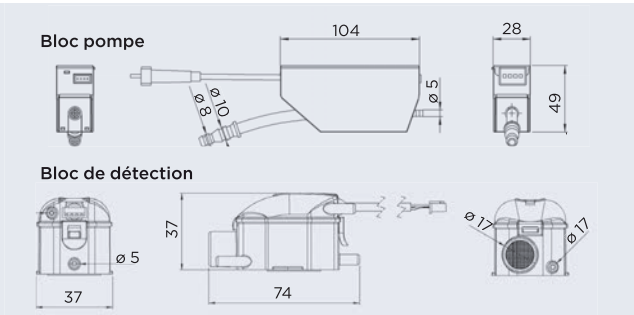
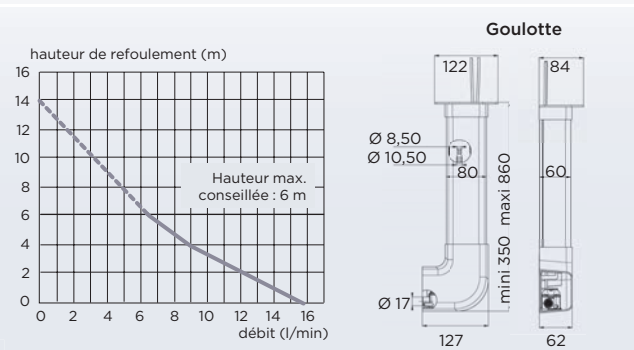
Sanicondens Clim mini :
CLIMMINI2 | EAN 3308815012193

Sanicondens Clim pack :
CLIMPACK2 | EAN 3308815013022



Sanicondens Clim mini
(livré avec une plaque de fixation)

Sanicondens Clim pack






SANICOM® ET SANICUBIC®

STATIONS DE RELEVAGE À POSER

POURQUOI SANICUBIC® ?

Parce qu'il n'est pas toujours possible d'enterrer une station de relevage, SFA offre les gammes SANICOM® et SANICUBIC® ! Ce sont des stations de relevage à poser simplement au sol pour une installation et des interventions de maintenance facilitées.

SANICOM® est dédiée au relevage des eaux grises tandis que SANICUBIC® assure le relevage des eaux grises et des eaux noires.

 <p>USAGE INDIVIDUEL PETITS PAVILLONS, MAISONS INDIVIDUELLES</p>	EAUX GRISES	SANICOM® 1
	EAUX GRISES ET EAUX NOIRES	SANICUBIC® 1 WP
 <p>USAGE COMMERCIAL COMMERCES, LIEUX PUBLICS</p>	EAUX GRISES	SANICOM® 1 SANICOM® 2 <small>ÉVOLUTION 2018</small>
	EAUX GRISES ET EAUX NOIRES	SANICUBIC® 2 CLASSIC
		SANICUBIC® 2 PRO <small>ÉVOLUTION 2018</small> SANICUBIC® 2 XL <small>ÉVOLUTION 2018</small>
 <p>USAGE COLLECTIF PETIT COLLECTIF, BÂTIMENTS PROFESSIONNELS</p>	EAUX GRISES ET EAUX NOIRES	SANICUBIC® 2 XL <small>ÉVOLUTION 2018</small>



- FONCTIONNEMENT HAUTE PERFORMANCE GRÂCE À LA DILACÉRATION SFA (SAUF SUR SANICUBIC® 2 XL ET SANICOM®)



- MOTEUR(S) ET CAPTEURS DE NIVEAU FACILEMENT EXTRACTIBLE(S)



- BOÎTIER DE COMMANDE INTERACTIF SMART LIVRÉ DE SÉRIE (SUR SANICUBIC® 2 PRO ET SANICUBIC® 2 XL)



- SÉCURITÉ DE FONCTIONNEMENT GRÂCE AU BOÎTIER D'ALARME SONORE ET VISUELLE

NOUVEAU

APPLICATIONS

	WC	WC suspendu	Cabine de douche	Lave-mains	Bidet	Baignoire	Lave-vaisselle	Lave-linge
								

STATIONS DE RELEVAGE DES EAUX GRISES (SANS WC)	SANICOM® 1			✓	✓	✓	✓	✓	
	SANICOM® 2			✓	✓	✓	✓	✓	
STATIONS DE RELEVAGE DES EAUX GRISES ET EAUX NOIRES (AVEC WC)	SANICUBIC® 1 WP	✓	✓	✓	✓	✓	✓	✓	
	SANICUBIC® 2 Classic	✓	✓	✓	✓	✓	✓	✓	
	SANICUBIC® 2 Pro	✓	✓	✓	✓	✓	✓	✓	
	SANICUBIC® 2 XL	✓	✓	✓	✓	✓	✓	✓	

STATIONS DE RELEVAGE COMPACTES POUR EAUX GRISES ET EAUX NOIRES

- De l'usage individuel à l'usage collectif : pour chaque besoin il existe le produit adapté!
- Une simple pose au sol suffit !



NOTRE GAMME DE STATIONS DE RELEVAGE SANICUBIC®

TOUJOURS PLUS D'INNOVATION, POUR FACILITER L'UTILISATION

SANICUBIC® 1 WP

SANICUBIC® 2 Classic

SANICUBIC® 2 Pro

SANICUBIC® 2 XL



PRINCIPE DE FONCTIONNEMENT

La cuve est munie de 3 tubes plongeurs dont deux qui commandent la marche du moteur pour une double sécurité, et le troisième le système d'alarme.

- **2 tubes plongeurs longs**

Lors d'un fonctionnement normal, dès que les effluents atteignent le niveau d'enclenchement du tube long dans la cuve, le système de pompage se met en marche.

- **Tube plongeur court**

Lors d'un fonctionnement anormal, si les effluents atteignent le niveau haut dans la cuve une alarme sonore et visuelle est enclenchée. Pour les modèles double pompe, les deux systèmes de pompage sont enclenchés.



LES AVANTAGES

Moteurs et capteurs de niveau démontables pour faciliter la maintenance :

- Sans modification de l'installation existante
- Démontage et remontage instinctifs

FIABILITÉ

- Cuve étanche : pas de risque de débordement ni d'odeur
- Alarme (filaire ou sans-fil) en cas de dysfonctionnement

PUISSANCE

- Moteurs puissants jusqu'à 1 500 W
- Système de dilacération haute performance
- Évacuation en Ø50 mm
- Débit important jusqu'à 12 m³/h

APPLICATIONS



Individuel Commercial



Compacité.

Possibilité de relever
les eaux grises (hors WC)
jusqu'à 90°C.

REFOULEMENT

11 m

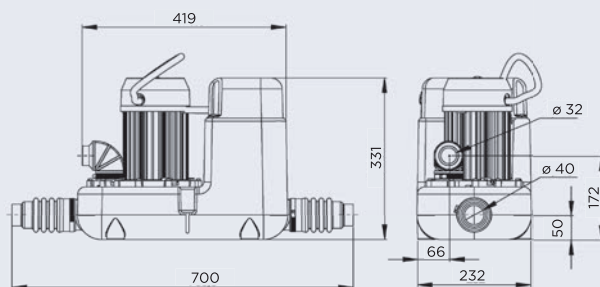
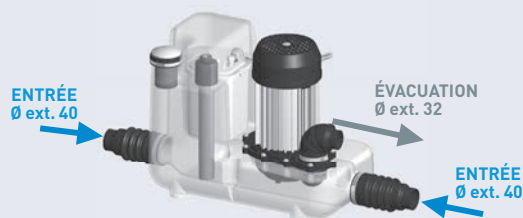
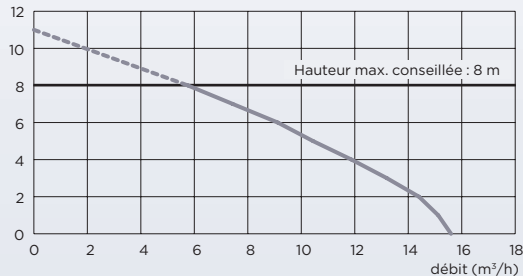
GARANTIES
& EXTENSIONS p.6SANICOM[®] 1

- Appareil posé pour une installation simple et rapide.
- Entrées de chaque côté de l'appareil pour plus de flexibilité.
- Station de relevage (1 pompe) pour le relevage des eaux grises.

Raccordements possibles	eaux grises de salle de bains (sans WC), cuisine, buanderie
Ø de refoulement	DN32 (Ø ext. 32 mm)
Ø des entrées	2 entrées DN40 (Ø ext. 40 mm)
Hauteur d'enclenchement	145 mm
Hauteur bac de douche	25 cm minimum
Ø de ventilation	40 mm
Granulométrie	8 mm
Volume de la cuve	10 L
Alimentation	220-240V/50 Hz
Consommation moteur	750 W
Intensité absorbée max.	3,3 A
Classe électrique	1
Indice de protection	IP44
Température maximum des eaux usées entrantes	90°C par intermittence (5 min max.)
Poids (accessoires inclus)	12 kg
Clapet anti-retour intégré	
Possibilité de brancher une alarme externe	

Code : COM1 | EAN 3308815012476

hauteur de refoulement (m)





APPLICATIONS



Individuel Commercial

Compacité.

Possibilité de relever les eaux grises jusqu'à 90°C.

Livré avec boîtier de commande déporté :

2 pompes fonctionnant alternativement pour une utilisation plus intense.

REFOULEMENT



GARANTIES & EXTENSIONS p.6



ÉVOLUTION 2018

SANICOM® 2



- Appareil posé pour une installation simple et rapide.
- Nouvelles entrées en Ø ext. 75 (raccordements possibles en Ø ext. 50 ou Ø ext. 40) de chaque côté de l'appareil.
- Station de relevage (2 pompes) pour le relevage des eaux grises.

Raccordements possibles	eaux grises de salle de bains (sans WC), cuisine, buanderie
Ø de refoulement	DN50 (Ø ext. 50mm)
Ø des entrées	Entrée arrière haute : Ø ext. 50 mm et Ø ext. 40 mm Entrées latérales basses: Ø ext. 75 mm, Ø ext. 50 mm et Ø ext. 40 mm
Hauteur d'enclenchement	145 mm
Hauteur bac de douche	25 cm minimum
Ø de ventilation	50 mm
Granulométrie	8 mm
Volume de la cuve	34,5 L
Ventilation	50 mm
Alimentation	220-240V/50 Hz
Consommation moteur	2 x 1500 W
Intensité absorbée max.	13 A
Classe électrique	1
Indice de protection	IP44
Température max. des eaux usées entrantes	90°C par intermittence (max 5 min)
Poids net	25,70 kg
2 clapets anti-retour intégrés	
Boîtier de commande déporté (4 m de câble)	

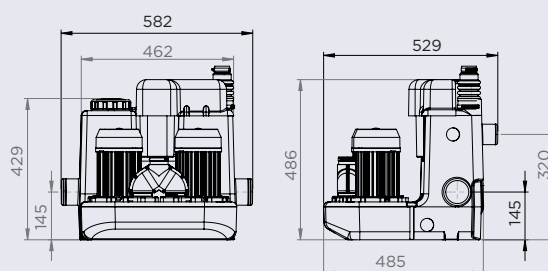
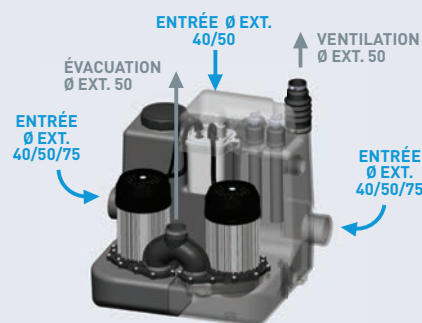
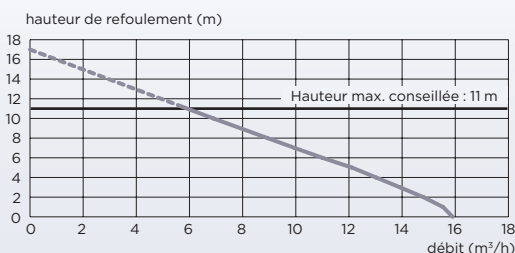
Code : COM2 | EAN 3308815012483



Boîtier de commande déporté (4 m de câble)



Boîtier déporté d'alarme filaire, sonore et visuelle (5 m de câble) (en option)



**1 MOTEUR
IP68**

Boîtier de commande déporté (4 m de câble)



Boîtier déporté d'alarme filaire, sonore et visuelle (5 m de câble)



SANICUBIC® 1 WP

Raccordements possibles	eaux vannes de plusieurs WC, eaux grises de salle de bains, cuisine, buanderie
Débit max.	13 m ³ /h
Hauteur max (Q=0 L/min)	13 m
Indice de protection	IP68
Indice de protection du boîtier de commande	IPX4
Volume de la cuve	32 L
Ø de refoulement	DN 40 (Ø ext. 50 mm)
Ø des entrées	<ul style="list-style-type: none"> • 1 entrée DN 40/50 (Ø ext. 40/50 mm) • 3 entrées DN 40/50/100/110 (Ø ext. 40/50/100/110 mm)
Ø de ventilation	DN 50 (Ø ext. 50 mm)
Alimentation	220-240 V/50 Hz
Consommation moteur	1500 W
Intensité absorbée max.	6 A
Classe électrique	1
Température max. des eaux usées entrantes	70°C par intermittence (max 5 min.)
Poids (accessoires inclus)	23 kg
	1 clapet anti-retour intégré
	Boîtier d'alarme
	Boîtier de commande déporté

Code : CUBIC1-IP68 | EAN 3308815012995

Couteau ProX K2

PROFESSIONNELS

- **Système de dilacération SFA :** moins de risque de colmatage grâce au couteau ProX K2.
- **Moteur et capteurs de niveau extractibles pour une maintenance plus simple.**
- **Sécurité de fonctionnement grâce au boîtier d'alarme sonore et visuelle.**
- **Étanchéité renforcée IP68 et commande déportée.**



APPLICATIONS



Individuel

Compacité.

Plusieurs entrées disponibles pour une plus grande flexibilité d'installation.

Installation discrète grâce à une évacuation en DN 40 (ext. 50 mm).

REFOULEMENT

13 m

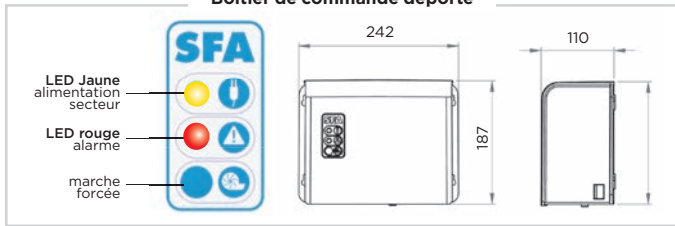


GARANTIES & EXTENSIONS p.6

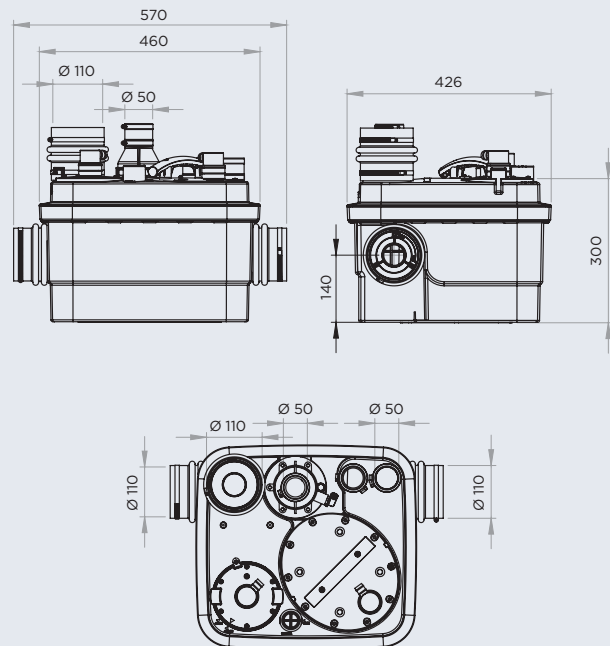
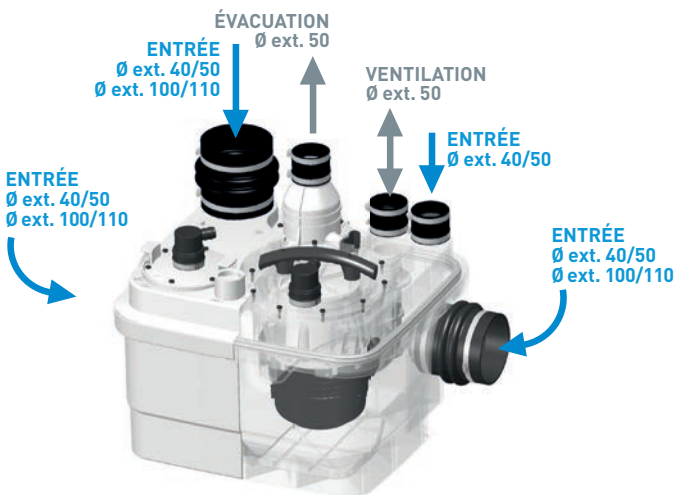
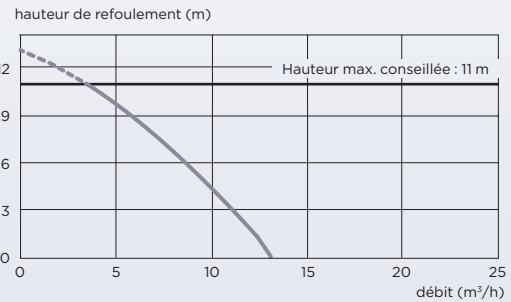


Possibilité d'installer le **SANICUBIC® 1 WP** à même le sol ou dans un puits.

Boîtier de commande déporté



Boîtier déporté d'alarme filaire



2 MOTEURS IP68



Boîtier de commande déporté
(4 m de câble)



Boîtier déporté d'alarme filaire,
sonore et visuelle
(5 m de câble)



SANICUBIC® 2 Classic

SANICUBIC® 2 Classic- 2 Pro

Raccordements possibles	eaux vannes de plusieurs WC, eaux grises de salle de bains, cuisine, buanderie
Débit max.	13 m ³ /h
Hauteur max (Q=0 L/min)	13 m
Indice de protection	IP68
Indice de protection du boîtier de commande	IPX4
Connectique GTB	contact sec pour alarme
Volume de la cuve	45 L
Ø de refoulement	DN 40 (Ø ext. 50 mm)
Ø des entrées	• 1 entrée DN 40/50 (Ø ext. 40/50 mm) • 4 entrées DN 40/50/100/110 (Ø ext. 40/50/100/110 mm)
Ø de ventilation	DN 50 (Ø ext. 50 mm)
Alimentation	220-240 V/50 Hz
Consommation moteur	2 moteurs x 1500 W
Intensité absorbée max.	13 A
Classe électrique	1
Température max. des eaux usées entrantes	70°C par intermittence (max 5 min.)
Poids (accessoires inclus)	35 kg
2 clapets anti-retour intégrés	
Boîtier d'alarme	
Boîtier de commande déporté (SANICUBIC® 2 Classic)	
Boîtier de commande interactif SMART (SANICUBIC® 2 Pro)	

Codes :

Sanicubic 2 Classic :

R4LC | EAN 3308815012186

Sanicubic 2 Pro :

R4 | EAN 33308810032219

Couteau ProX K2

PROFessionNELS

- **Système de dilacération SFA :** moins de risque de colmatage grâce au couteau ProX K2.
- **2 moteurs pour une utilisation plus intense (fonctionnement alternatif et simultané en cas d'alarme), idéal pour les petits immeubles, commerces et lieux publics.**
- **Moteurs et capteurs de niveau extractibles pour une maintenance plus simple.**
- **Sécurité de fonctionnement grâce aux boîtiers de commande et d'alarme.**
- **Étanchéité renforcée IP68.**

2 MOTEURS IP68



Boîtier de commande interactif SMART



Boîtier déporté d'alarme sans fil (HF)

SANICUBIC® 2 Pro

**ÉVOLUTION
2018**



Compacité.

Plusieurs entrées disponibles pour une plus grande flexibilité d'installation.

Installation discrète grâce à une évacuation en DN 40 (ext. 50 mm).

APPLICATIONS



Commercial

REFOULEMENT

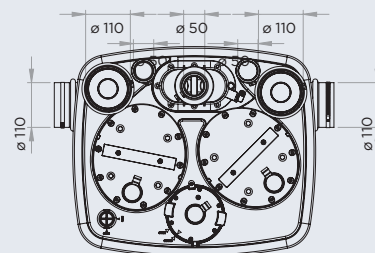
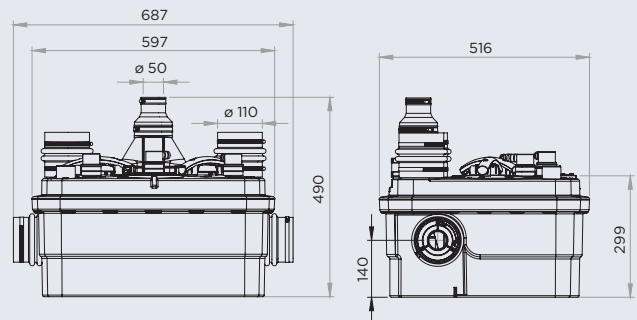
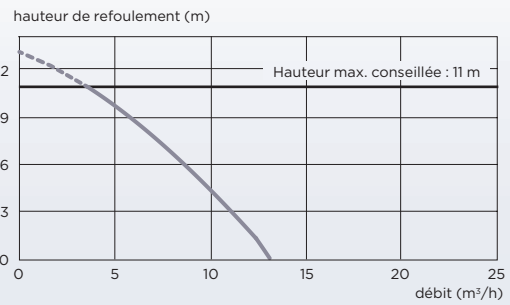
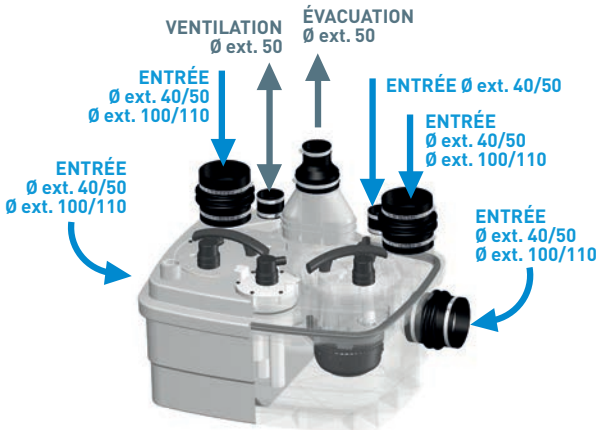
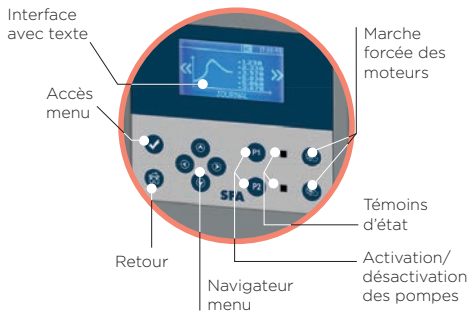
13 m



GARANTIES & EXTENSIONS p.6

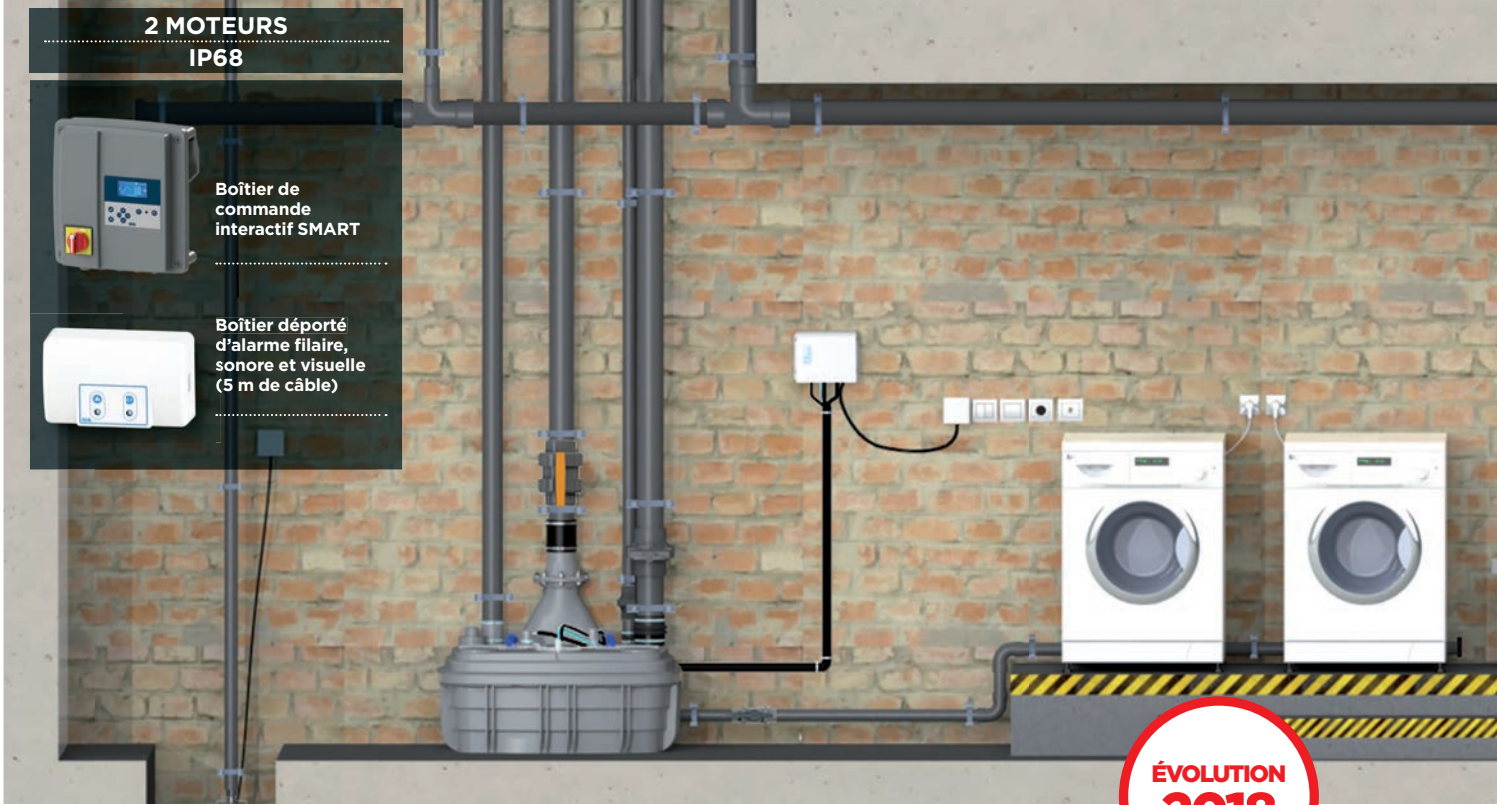


Système SMART 2 moteurs (SANICUBIC® 2 Pro)



**2 MOTEURS
IP68**

**Boîtier de
commande
interactif SMART**

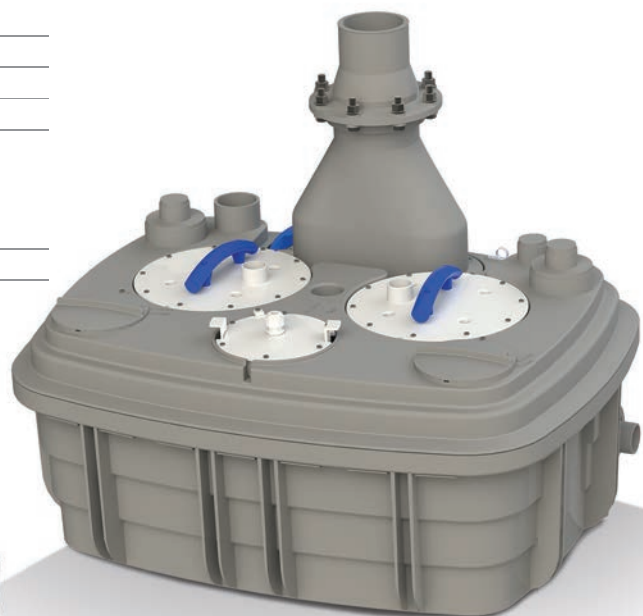
**Boîtier déporté
d'alarme filaire,
sonore et visuelle
(5 m de câble)**

**ÉVOLUTION
2018**

SANICUBIC® 2 XL Monophasée / Triphasée

Raccordements possibles	eaux vannes de plusieurs WC, eaux grises de salle de bains, cuisine, buanderie
Débit max.	• Monophasée : 40 m ³ /h • Triphasée : 55 m ³ /h
Hauteur max (Q=0 L/min)	• Monophasée : 13 m • Triphasée : 17 m
Hauteur max. conseillée	• Monophasée : 6 m (DN100) et 10 m (DN80) • Triphasée : 11 m (DN100) et 11 m (DN80)
Passage libre	50 mm
Indice de protection	IP68
Indice de protection du boîtier de commande	IPX4
Volume de cuve	120 L
Connectique GTB	contact sec pour alarme
Ø de refoulement	DN 100 (Ø ext. 110 mm)
Ø des entrées	• 1 entrée DN 40/50 (Ø ext. 40/50 mm) • 4 entrées DN 40/50/100/110 (Ø ext. 40/50/100/110 mm)
Ø de ventilation	75 mm



- **Système roue Vortex (passage libre : 50 mm).**
- **Disponible en version monophasée et triphasée.**
- **Accès direct et sécurisé aux moteurs et capteurs de niveau.**
- **Appareil posé au sol pour une installation et une maintenance facilitées.**



Système roue Vortex KX v6





APPLICATIONS



Commercial Collectif

2 moteurs pour une utilisation plus intense : idéal pour les immeubles, bâtiments professionnels, restaurants, écoles, hôtels, centres commerciaux.

Plusieurs entrées disponibles pour s'adapter à toutes les configurations.

Boîtiers de commande et d'alarme déportés livrés de série pour un fonctionnement en toute fiabilité.

REFOULEMENT

13 m / 17 m



GARANTIES & EXTENSIONS p.6



Alimentation :	<ul style="list-style-type: none"> • Monophasée : 220-240 V / 50 Hz • Triphasée : 230-400 V / 50 Hz
Consommation moteur	<ul style="list-style-type: none"> • Monophasée : 2 x 2000 W • Triphasée : 2 x 3500 W
Intensité absorbée max.	<ul style="list-style-type: none"> • Monophasée : 16 A • Triphasée : 12 A
Classe électrique	1
Température max. des eaux usées entrantes	70°C par intermittence (max. 5 min.)
Poids (accessoires inclus)	<ul style="list-style-type: none"> • Monophasée : 59 kg • Triphasée : 60 kg

2 clapets anti-retour intégrés

Boîtier d'alarme

Boîtier de commande interactif SMART

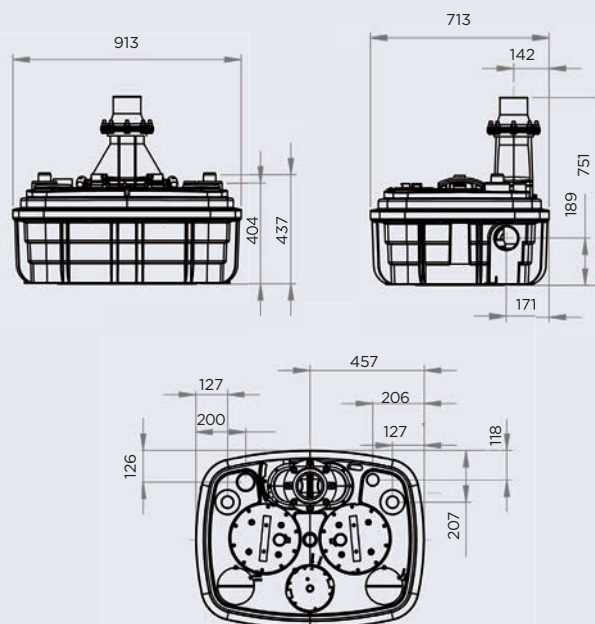
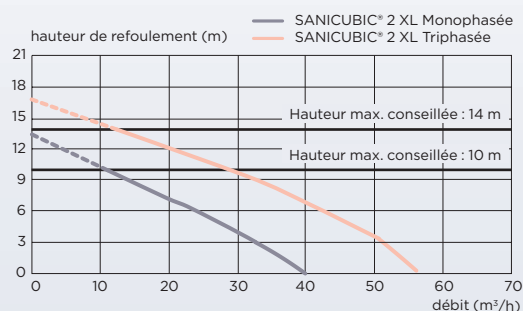
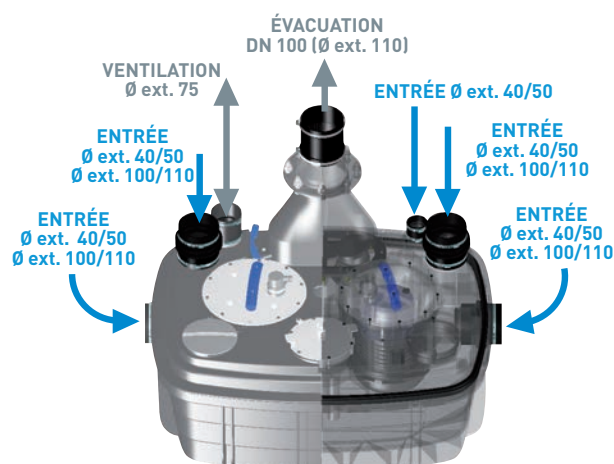
Codes :

Sanicubic 2 XL monophasée :

CUBIC2XL | EAN 3308815063140

Sanicubic 2 XL triphasée :

CUBIC2XLTRISMA | EAN 3308815076188



AIDE AU CHOIX DE LA STATION DE RELEVAGE SANICUBIC®

➤ Pour déterminer le choix de la station de relevage **SANICUBIC®**, deux éléments sont à prendre en compte :

1 - LE DÉBIT

Il s'agit de la **quantité d'eau à évacuer en fonction du type et du nombre d'appareils connectés** à la station de relevage. Le débit permet de mesurer un volume par unité de temps. Il s'exprime en mètre-cube par heure (m³/h) ou en litre par seconde (L/s).

ESTIMATION DU DÉBIT



Sur la base d'1 logement comprenant :
1 WC, 1 baignoire, 1 douche, 1 lavabo, 1 évier,
1 lave-linge, 1 lave-vaisselle

Nombre de logements	Débit
1 logement (de 1 à 3 habitants)	2,5 m³/h
Jusqu'à 2 logements (de 4 à 6 habitants)	5 m³/h
Jusqu'à 4 logements (de 7 à 9 habitants)	10 m³/h
Jusqu'à 6 logements (de 10 à 12 habitants)	15 m³/h

2- LA HAUTEUR MANOMÉTRIQUE TOTALE (HMT)

La HMT **correspond à la pression que devra fournir la pompe** entre le point d'aspiration et le point de refoulement.

Les pertes de charges :

La valeur obtenue dans ce tableau est à multiplier par la longueur totale de la conduite d'évacuation pour obtenir la perte de charges totale (exprimée en mètre de colonne d'eau)

DÉTERMINER LA HAUTEUR MANOMÉTRIQUE TOTALE (HMT)

$$HMT = H_{geo} + H_v$$

H geo = Hauteur géométrique

Il s'agit de la hauteur de refoulement exprimée en mètre.

H v = Somme des pertes de charge dans la conduite de refoulement exprimée en mètre de colonne d'eau.

Les pertes de charges résultent :

- ➔ du frottement du fluide contre les parois de la conduite de refoulement
- ➔ des accidents de canalisation (coude / clapet anti-retour etc...)

Les pertes de charge sont exprimées en mètre de colonne d'eau. Elles devront donc être additionnées à la hauteur géométrique pour déterminer la hauteur manométrique totale.

Débit en m ³ /h	Diamètre des tuyauteries PVC pression			
	Ø INT / Ø EXT 40/49	Ø INT / Ø EXT 50/60	Ø INT / Ø EXT 80/90	Ø INT / Ø EXT 102/114
2,5	0,011	-	-	-
5	0,038	0,009	0,001	-
6	0,055	0,013	0,002	-
7	0,067	0,017	0,003	-
8	0,078	0,020	0,003	0,001
9	0,099	0,025	0,004	0,002
10	0,120	0,030	0,005	0,002
12	0,160	0,045	0,006	0,002
15	0,250	0,065	0,009	0,003
20	-	0,100	0,014	0,005
25	-	0,160	0,020	0,008
30	-	0,23	0,030	0,010
40	-	0,35	0,045	0,017

Ces valeurs ont été majorées pour tenir compte des clapets anti-retour, coudes...

CAS PRATIQUE

2 logements sont connectés à une station de relevage. La station doit refouler les eaux usées à 4 m de hauteur sur une longueur de 10 m en PVC 50 mm extérieur.

- **Hauteur géométrique** : 4 m.

- **Pertes de charge** :

La longueur de la conduite est de 10 m.

Pour 2 logements, on estime le débit de pointe à 5 m³/h.

D'après le tableau des pertes de charges, la hauteur est de : 0,038 x 10 = **0,38 m**

➔ **La hauteur manométrique totale sera donc de : 4 m + 0,38 m = 4,38 m**

La station a donc les critères suivants :

HMT = 4,38 m et Débit = 5 m³/h

C'est le SANICUBIC® 2 Classic ou le SANICUBIC® 2 Pro qui répond aux besoins

ILLUSTRATIONS DE PERFORMANCES DES SANICUBIC®

SANICUBIC® 1 WP pour 1 logement (1 à 3 habitants)

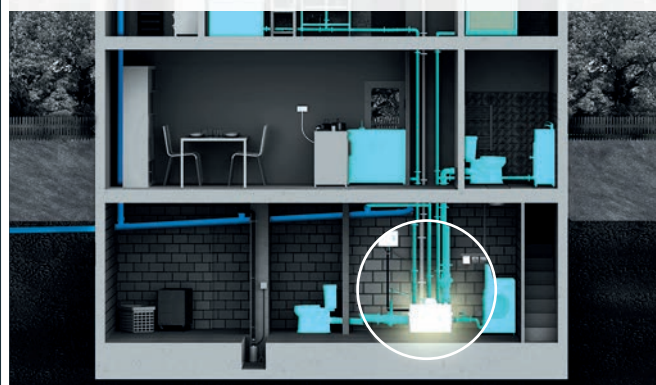
Débit estimé = 2.5 m³/h
Diamètre de refoulement 50 mm extérieur



	Longueur de refoulement en mètre de tuyauterie PVC											
	10	15	20	25	30	35	40	45	50	55	60	
1												
2												
3												
4												
5												
6												
7												
8												
9												
10												

SANICUBIC® 2 Classic et SANICUBIC® 2 Pro pour 2 logements (4 à 6 habitants)

Débit estimé = 5 m³/h
Diamètre de refoulement 50 mm extérieur



	Longueur de refoulement en mètre de tuyauterie PVC											
	10	15	20	25	30	35	40	45	50	55	60	
1												
2												
3												
4												
5												
6												
7												
8												
9												
10												

SANICUBIC® 2 XL pour 6 logements (10 à 12 habitants)

Débit estimé = 15 m³/h
Diamètre de refoulement 80 mm intérieur



	Longueur de refoulement en mètre de tuyauterie PVC														
	10	20	30	40	50	60	70	80	90	100	110	120	130	140	150
1															
2															
3															
4															
5															
6															
7															

SANIFOS®

POUR RELEVER EN TOUTE FIABILITÉ

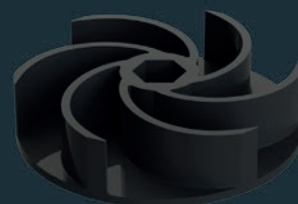
En complément de ses stations de relevage à poser SANICUBIC®, SFA propose également une large gamme de stations de relevage enterrables SANIFOS® :

- VERSIONS 1 POMPE ET 2 POMPES
- VERSIONS MONOPHASÉE ET TRIPHASÉE
- VERSIONS DILACÉRATION ET VORTEX

Ces stations répondent à des applications diverses telles qu'un usage individuel, commercial ou petit collectif.



COUPEAU DILACÉRATEUR ProX K2
(Turbine non-représentée)



VORTEX KX V6



Avantages des stations de relevage SANIFOS®

Fiabilité

- Cuve en polyéthylène rotomoulée haute densité avec forte résistance mécanique, anti-odeur, résistant aux attaques chimiques et aux UV.
- Protection thermique du moteur

Flexibilité

- Plusieurs entrées de diamètres différents disponibles.
- 2 orifices de ventilation

Facilité d'installation & de maintenance

- Station livrée équipée (raccords hydrauliques prémontés avec vannes d'arrêt et clapet anti-retour)
- Presse-étoupe pour le passage des câbles
- Chaîne livrée de série pour la sortie des pompes

SANIFOS®

STATIONS DE RELEVAGE ENTERABLES

POURQUOI SANIFOS® ?

Afin de gagner de la place dans l'habitation et pour un fonctionnement en toute discrétion, SFA propose toute une gamme de stations de relevage enterrables : SANIFOS®.

En version dilacération ou Vortex, avec 1 ou 2 pompes, des moteurs monophasés ou triphasés, la gamme répond à l'ensemble des besoins.

 USAGE INDIVIDUEL PETITS PAVILLONS, MAISONS INDIVIDUELLES	EAUX GRISES ET EAUX NOIRES	SANIFOS® 110  SANIFOS® 250 
 USAGE COMMERCIAL COMMERCES, LIEUX PUBLICS	EAUX GRISES ET EAUX NOIRES	SANIFOS® 110  SANIFOS® 250  SANIFOS® 500 
 USAGE COLLECTIF PETIT COLLECTIF, BÂTIMENTS PROFESSIONNELS	EAUX GRISES ET EAUX NOIRES	SANIFOS® 500  VERSIONS MONOPHASÉE OU TRIPHASÉE



- VERSION DILACÉRATION OU VORTEX (SAUF SANIFOS® 110)



- STATION LIVRÉE ÉQUIPÉE POUR UNE INSTALLATION FACILITÉE



- PLUSIEURS ENTRÉES DE DIAMÈTRES DIFFÉRENTS POUR UNE PLUS GRANDE FLEXIBILITÉ D'INSTALLATION



- BORNIERES ÉTANCHES LIVRÉS DE SÉRIE POUR DES INTERVENTIONS FACILITÉES

APPLICATIONS



Individuel

REFOULEMENT

14 m



GARANTIES & EXTENSIONS p.6



PARTICULIERS

Fonctionnement autonome de la pompe.

Performances SANIPUMP® version dilacération :

Débit jusqu'à 11 m³/h.
Hauteur de refoulement (Q = 0 m³/h) : 14 m.

Performances SANIPUMP® version Vortex :

Débit jusqu'à 27 m³/h.
Hauteur de refoulement (Q = 0 m³/h) : 13 m.



SANIPUMP® Vortex installée dans un puisard.

NOUVEAUTÉ 2018

SANIPUMP®



PROFESSIONNELS

- Facilité d'installation : Légèreté : seulement 13 kg. Compacité. Stabilité.

Pompe de relevage sur pieds

Eaux grises et noires

Applications WC, salle de bains, cuisine et buanderie

Hauteur max. conseillée • Dilacération : 11 m (DN40)
• Vortex : 11 m (DN50)

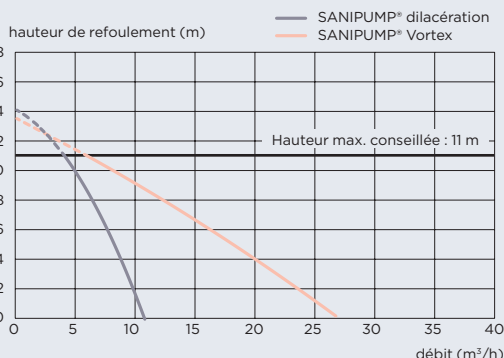
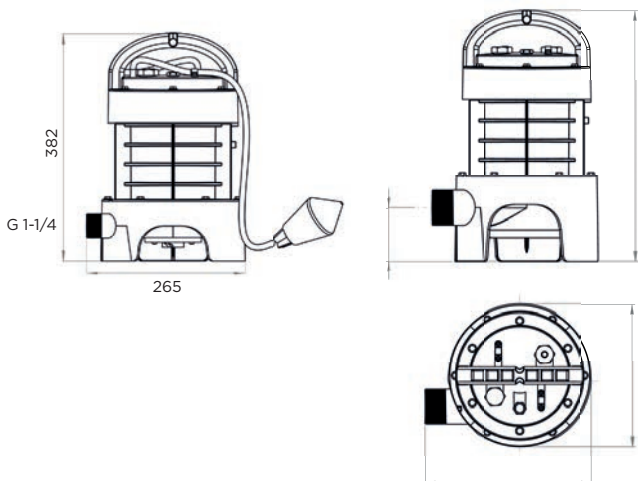
Codes :

Sanipump monophasée dilacération : **POMPIMMERGE** | EAN 3308815074610

Sanipump monophasée Vortex : **POMPIMMERGEVORTEX** | EAN 3308815076201

SANIPUMP® dilacératrice

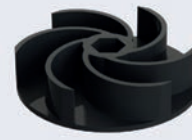
SANIPUMP® Vortex



Version dilacération ou Vortex



Couteau ProX K2



Système roue Vortex KX v6



APPLICATIONS



Individuel Commercial

Fonctionnement automatique de la pompe.

REFOULEMENT

14 m



GARANTIES & EXTENSIONS p.6



NOUVEAUTÉ 2018

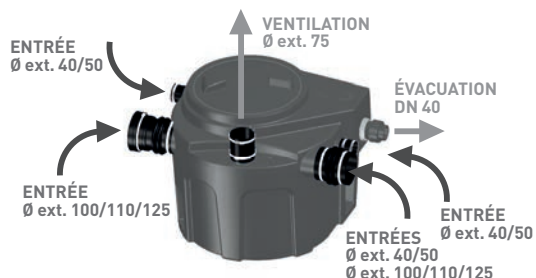
SANIFOS® 110



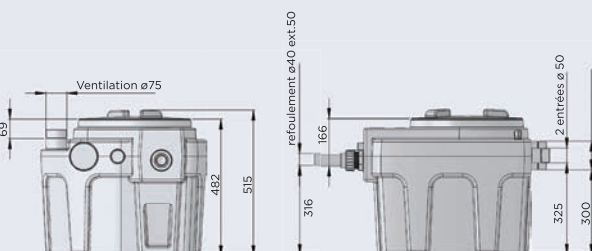
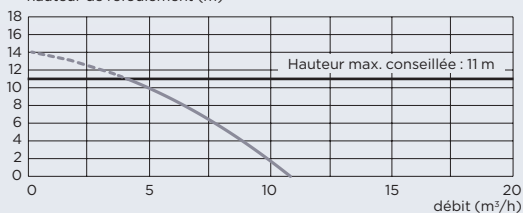
- Station de relevage pour eaux usées, version monophasée.
- Système de dilacération SFA : moins de risque de colmatage.
- Manutention aisée grâce au couvercle vissé.

Volume de la cuve	110 L
Matériau	Polyéthylène
Ø des entrées	2 entrées Ø ext. 100/110 ; 2 x Ø ext. 40/50
Ø de refoulement	DN 40 (ext. 50 mm)
Ø de ventilation	1 x Ø ext. 75
Température max. des eaux usées entrantes	70°C par intermittence (max. 5 min)
Fil d'eau d'arrivée (FEA)	182 mm
Débit max.	11 m ³ /h
Hauteur max. (Q = 0 m³/h)	14 m
Hauteur max. conseillée	11 m
Système d'activation	Flotteur
Niveau ON/OFF	320/120 mm
Alimentation	220-240 / 50 Hz
Consommation	1500 W
Intensité max. absorbée thermique	6 A
Protection de surcharge thermique	Oui
Poids de la station	23 kg

Code : SANIFOS110 / EAN 3308815074993



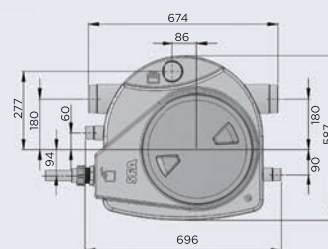
hauteur de refoulement (m)



Version dilacération



Couteau ProX K2



Pour plus d'informations techniques rendez-vous sur WWW.SANIBROYEUR.INFO



**NOUVEAUTÉ
2018**

SANIFOS® 250

Volume de la cuve	250 L
Matériau	Polyéthylène
Ø des entrées	6 entrées; Ø ext. 50/40/100/110/125
Ø de refoulement	• Sanifos® 250 dilacération : DN 40 (ext. 50 mm) • Sanifos® 250 Vortex : DN 50 (ext. 63)
Ø de ventilation	2 x Ø ext. 75
Température max. des eaux usées entrantes	70°C par intermittence (max. 5 min)
Fil d'eau d'arrivée (FEA)	311 mm (avec réhausse : 611 mm)
Débit max.	• Sanifos® 250 dilacération : 11 m ³ /h • Sanifos® 250 Vortex : 27 m ³ /h
Hauteur max. (Q = 0 m³/h)	• Sanifos® 250 dilacération : 14 m • Sanifos® 250 Vortex : 13 m
Hauteur max. conseillée	• Sanifos® 250 dilacération : 11 m • Sanifos® 250 Vortex : 11 m (DN 50)
Système d'activation	Flotteur
Niveau ON/OFF	400/100 mm
Alimentation	220-240 / 50 Hz
Consommation	1500 W
Intensité max. absorbée	6 A
Protection de surcharge thermique	Oui
Poids de la station	38 kg

Codes :

Sanifos 250 dilacération :

SANIFOS250 | EAN 3308815074627

Sanifos 250 Vortex :

SANIFOS250VORTEX | EAN 3308815076157



- Station de relevage enterrable pour eaux usées, version monophasée, pompe dilacératrice ou Vortex, livrée équipée.
- Réhausse disponible en accessoire pour une plus grande flexibilité d'installation.
- Bornier étanche IP68 livré de série.





APPLICATIONS



Individuel Commercial

Fonctionnement automatique de la pompe.

Fond de cuve auto-nettoyant.

Fonctionnement en toute sécurité grâce au système d'alarme.

REFOULEMENT

14 m



GARANTIES & EXTENSIONS p.6



Boîtier déporté d'alarme sans fil (HF) et flotteur à fixer dans la cuve

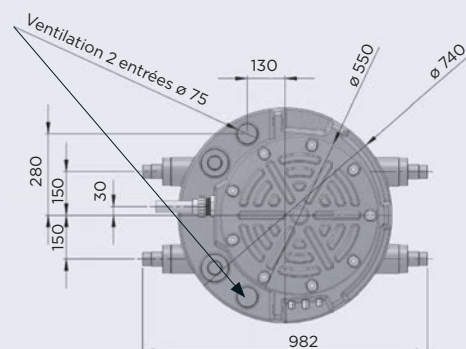
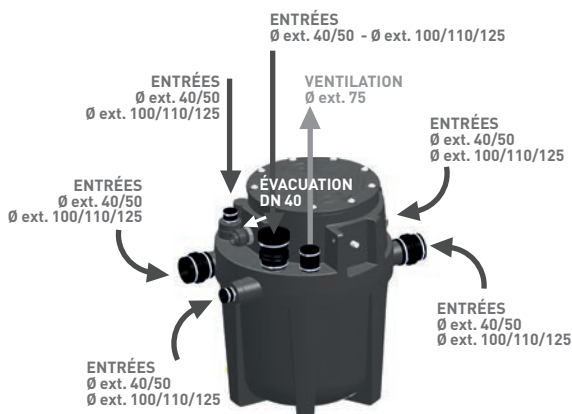
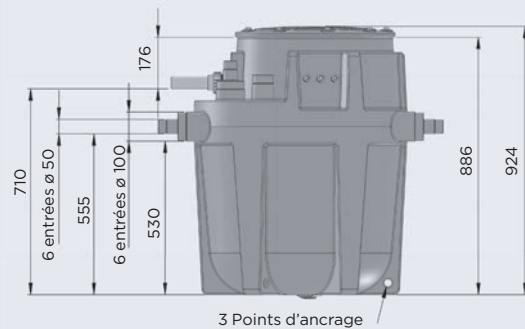
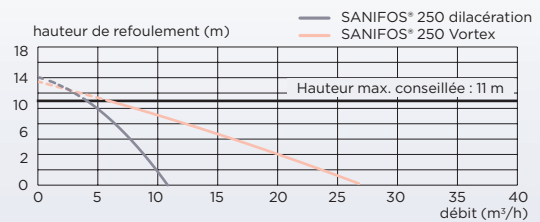
Version dilacération ou Vortex



Couteau ProX K2



Système roue Vortex KX V6

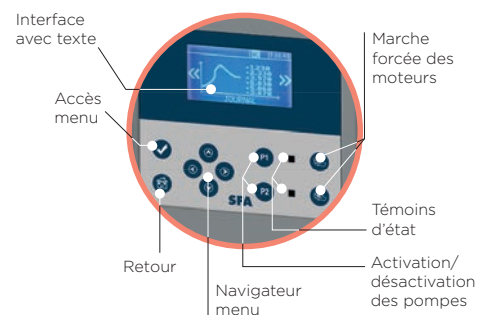




SANIFOS® 500 Monophasée / Triphasée



- Station de relevage 2 pompes pour eaux usées, version monophasée ou triphasée, pompe dilacératrice ou Vortex, livrée équipée.
- Réhausse disponible en accessoire pour une plus grande flexibilité d'installation.
- Économie d'énergie et limitation de l'usure des moteurs grâce à un important volume utile.
- Borniers étanches IP 68 livrés de série.



	SANIFOS® 500 dilacération monophasée	SANIFOS® 500 Vortex monophasée	SANIFOS® 500 Vortex triphasée
Volume de la cuve	500 L		
Matériau	Polyéthylène		
Ø des entrées	6 entrées Ø ext. 50/40/100/110/125		
Ø de refoulement	DN 40 (ext. 50)	DN 50 (ext. 63)	
Ventilation	2 x Ø ext. 75		
Température max. des eaux usées entrantes	70°C par intermittence (max. 5 min)		
Débit	11 m³/h	27 m³/h	36 m³/h
Hauteur max. (Q = 0 m³/h)	14 m	13 m	16 m
Hauteur max. conseillée	11 m	11 m (DN50)	15 m (DN50)
Niveau ON/OFF	500/135 mm		
Fil d'eau d'arrivée (FEA)	311 mm (FEA avec réhausse : 611 mm)		
Alimentation	220-240 V/50 Hz		230-380 V/50 Hz
Consommation	2 x 1500 W		2 x 2 600 W
Protection de surcharge thermique	Oui		
Système d'activation	Flotteur		
Clapet anti-retour	2		
Intensité max. absorbée	2 x 6 A		2 x 4,75 A
Poids de la station	89 k		

Codes :

Sanifos 500 Monophasée dilacération : **SANIFOS500** | EAN 3308815074634

Sanifos 500 Monophasée Vortex : **SANIFOS500VORTEX** | EAN 3308815076218

66 Sanifos 500 Triphasée Vortex : **SANIFOS500TRI** | EAN 3308815076225



APPLICATIONS



Individual



Commercial



Collectif

2 pompes fonctionnant
alternativement pour une
utilisation plus intense.

Fond de cuve
auto-nettoyant.

Livrée avec son
boîtier SMART :
système interactif et
intelligent de surveillance
de la station.

REFOULEMENT

14 m / 16 m



GARANTIES
& EXTENSIONS p.6



**NOUVEAUTÉ
2018**



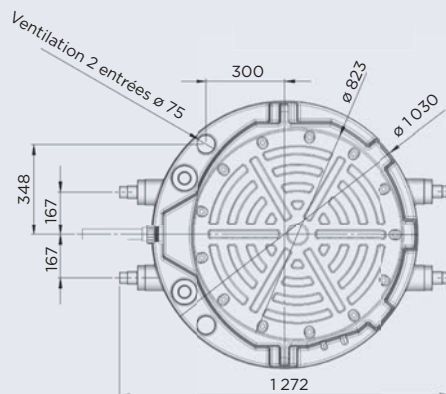
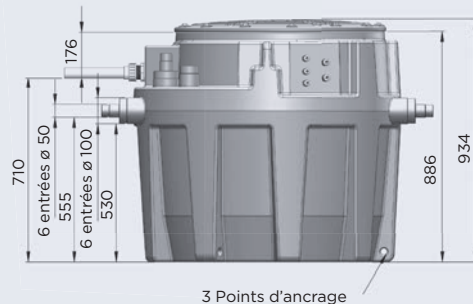
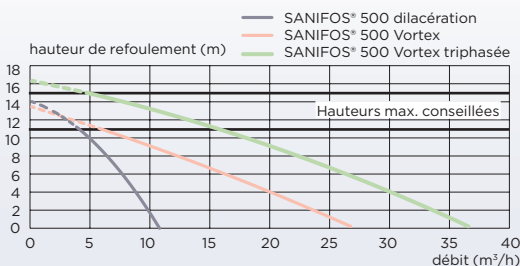
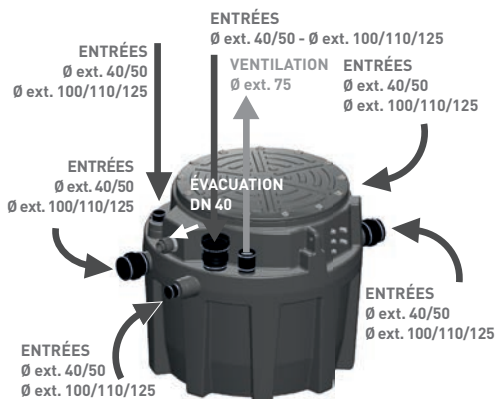
Version dilacération ou Vortex

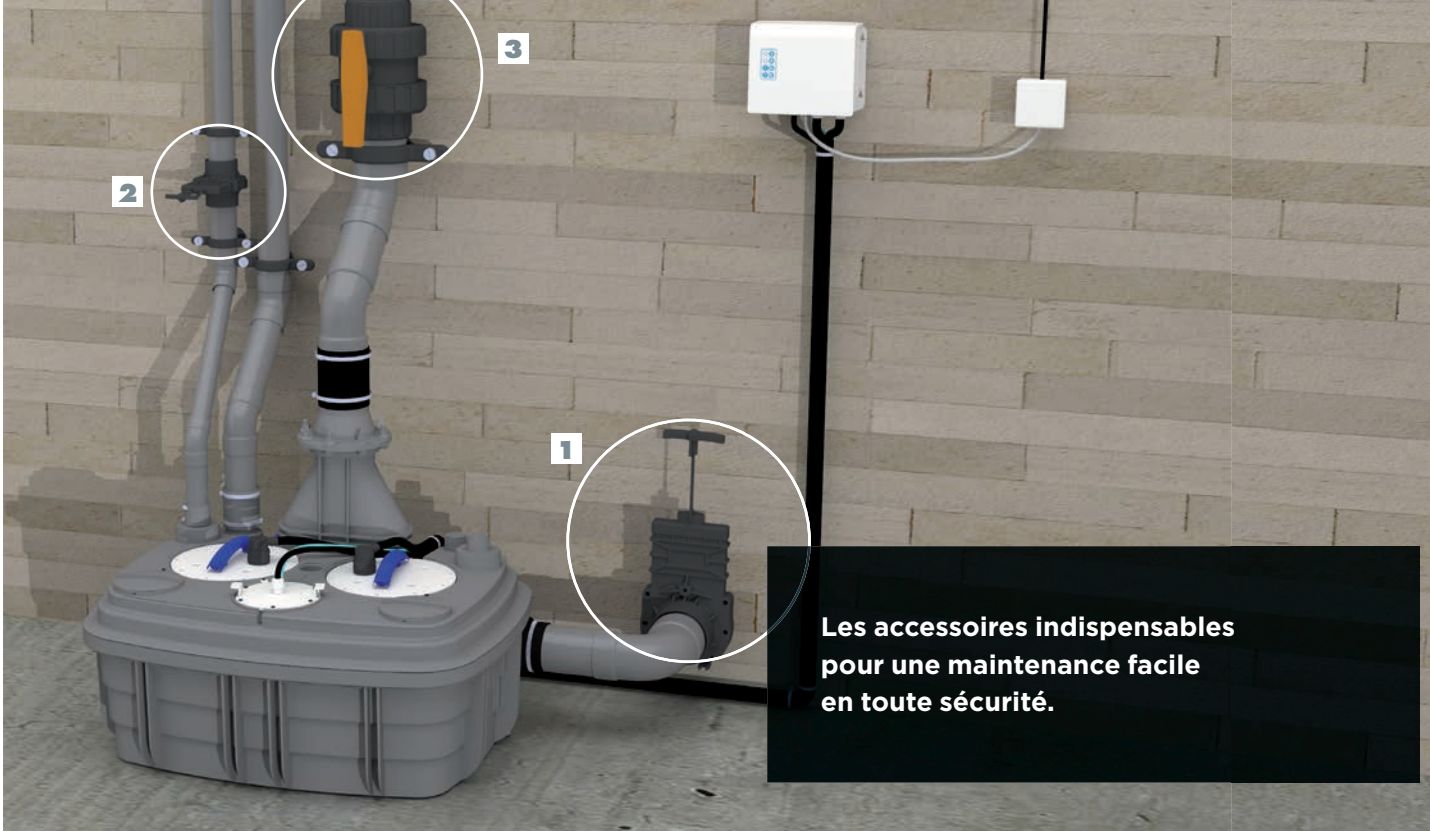


Couteau ProX K2



Système roue
Vortex KX V6





VANNES D'ARRÊT

Pour respecter la réglementation et faciliter la maintenance de l'appareil, des vannes d'arrêt doivent être installées sur les entrées d'effluents ainsi que sur la conduite d'évacuation.

Trouvez désormais les vannes d'arrêt adaptées pour toutes les stations de relevage **SANICUBIC®**.

L'installation de vannes d'arrêt permet d'effectuer les services de travaux d'entretien sur la station de relevage :

- À tout moment
- Facilement et rapidement
- Sans contrainte

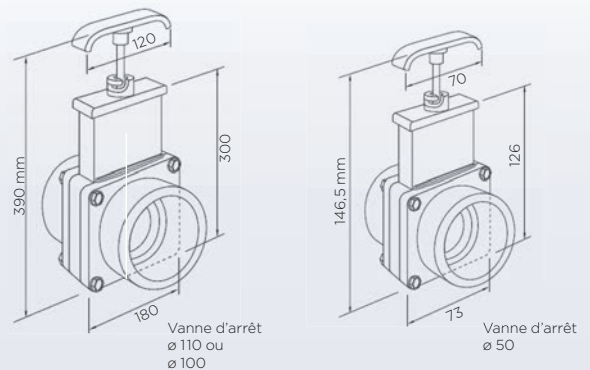
Vannes guillotine pour les tuyaux d'arrivée DN50 et DN100



Codes :

- 1 : Vanne d'arrêt guillotine D110 : **VANNEDN110**
EAN 3308815061023 (DN100)
- 2 : Vanne d'arrêt guillotine D50 : **DN50**
EAN 3308815061030 (DN50)
- 3 : Vanne à bille D100 : **VANNEDN100**
EAN 3308815066820 (DN100)

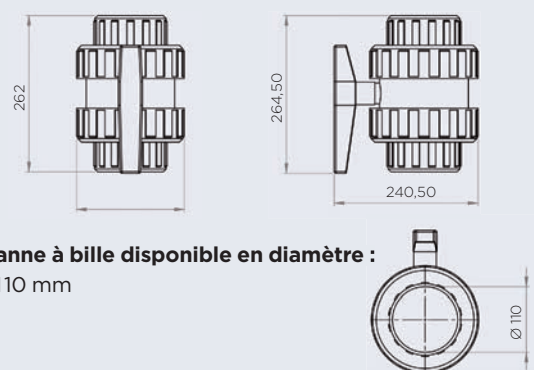
Vanne tuyaux d'arrivées



Vannes guillotine disponibles en diamètre :

- 110 mm
- 100 mm (avec réducteur)
- 50 mm

Vanne tuyau de refoulement



DÉTARTRANT

Pour une meilleure longévité de votre appareil, il vous est conseillé de détartrer et nettoyer régulièrement le broyeur et la cuvette.

Le détartrant nettoyant spécial **SANIBROYEUR®** est parfaitement conçu pour détartrer le cœur de votre appareil et le nettoyer en respectant ses composants internes.

LES 4 SPÉCIFICITÉS DU DÉTARTRANT

- Spécialement conçu pour respecter le caoutchouc des composants
- Une formule parfaitement adaptée aux conduits d'évacuation de petit diamètre
- Produit adapté aux fosses septiques
- Formule et dosage testés en laboratoire



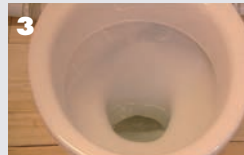
COMMENT UTILISER LE DÉTARTRANT ?



1 Débrancher la prise électrique du broyeur.



2 Mettre dans la cuvette une dose de détartrant.



3 Laisser agir au minimum 2h.



4 Rebrancher la prise électrique du broyeur.



5 Rincer en actionnant 2 fois la chasse d'eau.

SANIALARM®

Sécurité, tranquillité, confort...

UN CONCEPT ORIGINAL

Les coupures de courant occasionnelles, l'entartrage d'appareils anciens mal entretenus ou encore les problèmes de canalisations bouchées, sont autant de facteurs de variation importante du niveau de l'eau contenue en permanence dans un broyeur ou une pompe **SANIBROYEUR®**.

Pour faire face à ce genre d'imprévis, **SANIBROYEUR®** propose une solution efficace qui alerte instantanément pour éviter une utilisation inappropriée et procéder à une intervention immédiate.

COMMENT ÇA MARCHE ?

Le **SANIALARM®** se fixe sur le couvercle de l'appareil **SANIBROYEUR®**. Il se compose d'un pressostat de niveau qui déclenche automatiquement l'avertisseur sonore lorsque le volume d'eau dépasse le niveau maximum autorisé. L'alarme produit alors un son discontinu jusqu'à ce qu'elle soit coupée et le problème résolu.



*S'adapte sur tous les modèles de la gamme de broyeurs adaptables **SANIBROYEUR®** (anciens et actuels), ainsi que sur la pompe **SANISPEED® +**.*

*Le **SANIALARM®** fonctionne avec 2 piles de 1.5V (non fournies)*

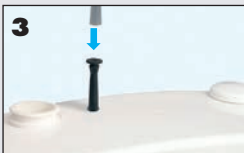
INSTALLEZ FACILEMENT LE **SANIALARM®**



1 Insérez 2 piles 1,5 V standards (non fournies) dans le boîtier.



2 Percez un trou de 10 mm de diamètre à l'endroit indiqué sur le capot de l'appareil.



3 Enduisez de graisse siliconnée avant d'insérer le tube de pressostat du **SANIALARM®**.



4 Fixez le **SANIALARM®** dans l'ouverture du tube.



5 Mettez en marche sur la position ON.

AVANT TOUTE MANIPULATION :
DÉBRANCHER LA PRISE ÉLECTRIQUE DU BROUYEUR.

RÉCAPITULATIF DES PRODUITS



WC



WC suspendu



Lave-mains



Bidet



Douche



Lave-vaisselle /
lave-linge

SANIBROYEUR® X2 UP	✓				
SANITOP® UP	✓		✓		
SANISLIM®	✓		✓	✓	✓
SANIPRO® XR UP	✓		✓	✓	✓
SANIPLUS® UP	✓		✓	✓	✓
SANIBEST® Pro	✓		✓	✓	✓
SANIWALL® Pro UP		✓	✓	✓	✓
SANIPACK® Pro UP		✓	✓	✓	✓
SANIAACCESS® 1	✓				
SANIAACCESS® 2	✓		✓		
SANIAACCESS® 3	✓		✓	✓	✓
SANICOMPACT® Comfort		✓	✓		
SANICOMPACT® Star		✓	✓		
SANICOMPACT® C48	✓		✓ En option		
SANICOMPACT® Luxe	✓		✓ En option		
SANICOMPACT® C43	✓				
SANICOMPACT® Elite	✓				
SANIFLOOR®+				✓	
SANIFLOOR®+ Tray				✓	
SANIDOUCHE® Flat			✓	✓	
SANIDOUCHE®+			✓	✓	✓
SANISPEED®+			✓	✓	✓
SANIVITE®+			✓	✓	✓
SANIAACCESS® Pump			✓	✓	✓
SANICONDENS® Deco+					
SANICONDENS® Pro					
SANICONDENS® Best					
SANINEUTRAL					
SANICONDENS® Clim mini/pack					
SANICOM® 1			✓	✓	✓
SANICOM® 2			✓	✓	✓
SANICUBIC® 1 WP	✓	✓	✓	✓	✓
SANICUBIC® 2 Classic / Pro	✓	✓	✓	✓	✓
SANICUBIC® 2 XL	✓	✓	✓	✓	✓
SANIPUMP® Dilacération / Vortex	✓	✓	✓	✓	✓
SANIFOS® 110	✓	✓	✓	✓	✓
SANIFOS® 250 Dilacération / Vortex	✓	✓	✓	✓	✓
SANIFOS® 500 Dilacération / Vortex	✓	✓	✓	✓	✓

2018 - 2019 ●

SFA
B E N E L U X

SFA BENELUX BV - Industrieweg 1 c-d
6101 WS Echt (NL)

+31 (0)475 487 100

www.sanibroyeur.info