

SFR

BUSINESS

Libérons l'énergie d'entreprendre

GUIDE D'INSTALLATION

**PACK BUSINESS
ENTREPRISES**

VERSION PRO

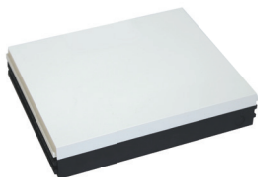
PACK BUSINESS ENTREPRISES

VERSION PRO

Le contenu de votre pack sera personnalisé en fonction de votre commande.

Ci-dessous un exemple d'éléments fournis pour 3 utilisateurs (ligne fixe/gestion accueil/DECT) et 1 ligne Fax

1 box



3 téléphones

SNOM ou VVX310/
VVX410/W52P
(selon usage)



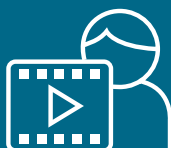
1 boîtier ATA

(connecteur fax)



4 adaptateurs CPL

1 pour la box
et 1 par poste
(si raccordement
à votre réseau électrique)



Retrouvez notre vidéo démo
sur le site sfrbusiness.fr

PACK BUSINESS ENTREPRISES

VERSION PRO

Merci d'avoir souscrit au Pack Business Entreprises version Pro.

Ce guide vous accompagnera dans chacune des étapes d'installation de votre matériel.

Bonne installation !

1

PAGE 4

Choisissez votre raccordement **adaptateur CPL** ou **ethernet**

2

PAGE 7

Branchez **votre box**

3

PAGE 8

Installez **vos postes**

4

PAGE 9

Connectez vos **équipements en WiFi**



PACK BUSINESS ENTREPRISES

VERSION PRO

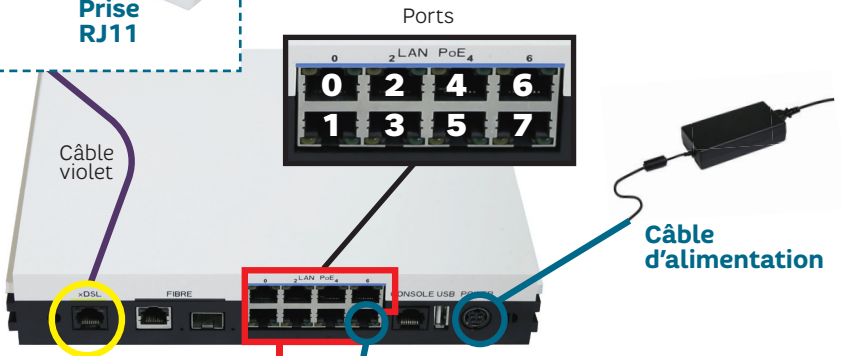
Raccordement de vos adaptateurs CPL sur votre réseau électrique

L'un de ces deux éléments doit être indiqué ou installé par Orange

Prise T



Prise RJ11



Câble violet

Câble d'alimentation

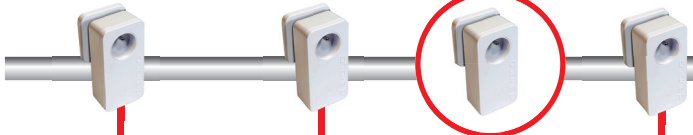
Boîtier ATA



Branchez votre fax au boîtier ATA

Adaptateurs CPL

branchés sur les prises de votre réseau électrique



SNOM ou VVX310



VVX410



W52P



PACK BUSINESS ENTREPRISES

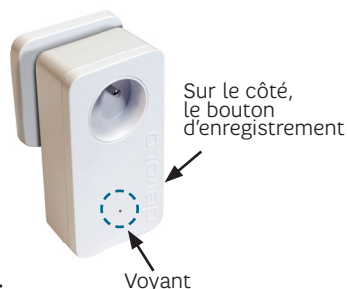
VERSION PRO

Installation des adaptateurs CPL

ENREGISTREMENT DES ADAPTATEURS CPL

1 Branchez le premier adaptateur sur une prise murale et appuyez sur son bouton d'enregistrement, le voyant clignote blanc.

2 Branchez le deuxième adaptateur et appuyez sur son bouton d'enregistrement. Les voyants clignotent puis passent en blanc.



Pour les adaptateurs suivants, répétez l'opération.



Ne pas brancher sur une multiprise.

Ne pas raccorder la box et les téléphones à ce stade.

DYSFONCTIONNEMENTS

Le voyant clignote rapidement en rouge

L'adaptateur est bien branché mais ne détecte pas d'autres adaptateurs sur le réseau : **vérifiez le bon raccordement des adaptateurs et effectuez un nouvel enregistrement, si nécessaire.**

Le voyant clignote lentement en rouge

L'adaptateur est enregistré mais fonctionne à un débit réduit : **vérifiez le bon raccordement des adaptateurs.**



PACK BUSINESS ENTREPRISES

VERSION PRO

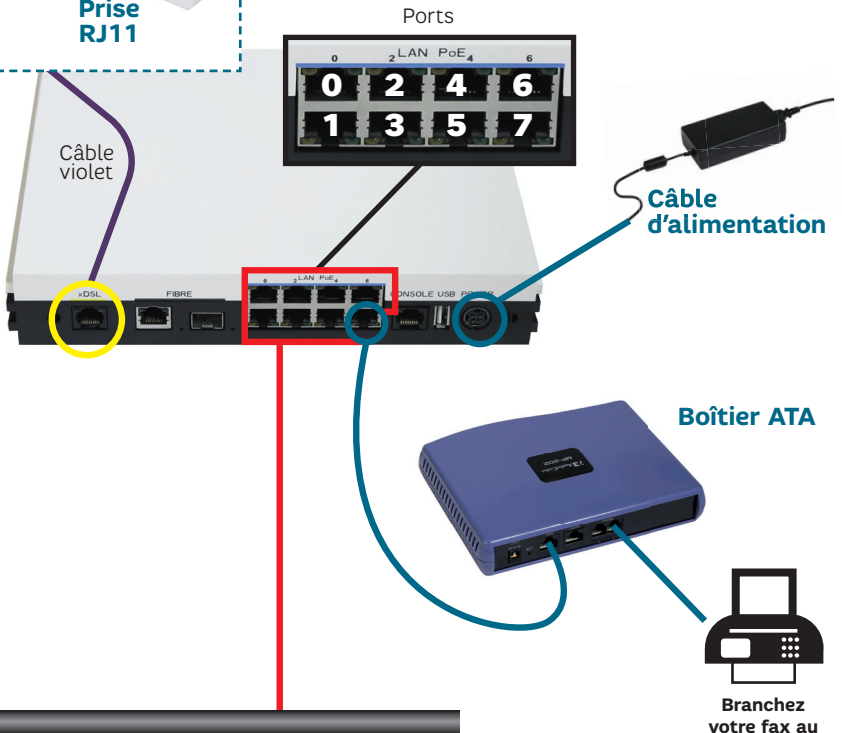
Raccordement ethernet sur votre LAN

L'un de ces deux éléments doit être indiqué ou installé par Orange

Prise T



Prise RJ11



Votre LAN



SNOM ou VVX310



VVX410



W52P



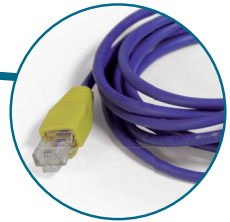
PACK BUSINESS ENTREPRISES

VERSION PRO

Branchement de la box

CONNECTEZ

le câble violet sur le port jaune de la box et à la prise téléphonique.

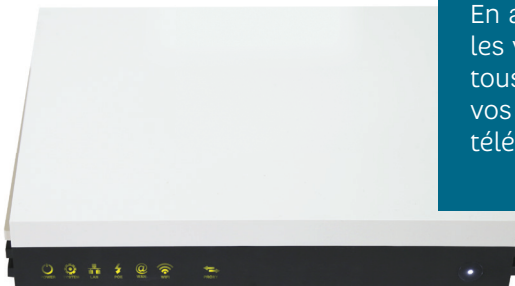


BRANCHEZ

l'alimentation électrique de la box.

PATIENTEZ

l'ensemble des voyants de la face avant de la box vont passer au vert (l'opération prend une vingtaine de minutes).



En attendant que les voyants soient tous verts, installez vos postes téléphoniques.



PACK BUSINESS ENTREPRISES

VERSION PRO

Installation des postes

UTILISATEUR FIXE

Poste SNOM ou VVX310

Assemblez le combiné et le pied.

Il est possible de connecter un ordinateur sur le port LAN du poste ou directement sur la box.



UTILISATEUR ACCUEIL

Poste VVX410

Assemblez le combiné et le pied.

Il est possible de connecter un ordinateur sur le port LAN du poste ou directement sur la box.



UTILISATEUR DECT

W52P

Insérez les piles dans le combiné.
Clip ceinture fourni.



BOÎTIER ATA

- 1 Branchez le câble : d'un côté dans le port Wan du boîtier ATA et de l'autre côté dans le port 7 de la box.
- 2 Branchez votre fax au port phone du boîtier ATA.





PACK BUSINESS ENTREPRISES

VERSION PRO

Connexion en WiFi

Le WiFi de la box est activé par défaut.

Où trouver votre code WiFi ?

Le nom de votre réseau et la clé de sécurité WiFi (mot de passe) sont indiqués sur l'étiquette au dos de votre box.

Nom de votre réseau WiFi

Votre clé de sécurité WiFi

S/N EF160100-000200010011-1451-0032
WiFi: private_18FO
Clé: 7q6mg5xn4cv8upt38kzf

LINK
MAC
00:1D:16:80:18:F0

Notices

S/N - MAC

Connecteur xDSL

1. SHDSL 3P
2. SHDSL 3N
3. SHDSL 2P
4. SHDSL 1P ADSL VDSL
5. SHDSL 1N ADSL VDSL
6. SHDSL 2N
7. SHDSL 4P
8. SHDSL 4N

Console 115200,8,n,1

Alimentation
+12/+48V 3.75A

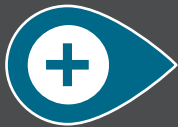
ROHS

Depuis votre ordinateur, comment trouver votre réseau WiFi ?

Sélectionnez le nom de votre réseau WiFi dans la liste des réseaux sans fil.

Saisissez la clé de sécurité WiFi en respectant les minuscules et les majuscules.

Votre Pack Business Entreprises version Pro est installé.



PACK BUSINESS ENTREPRISES

VERSION PRO

Dépannage et diagnostics

En cas de perte du service Voix

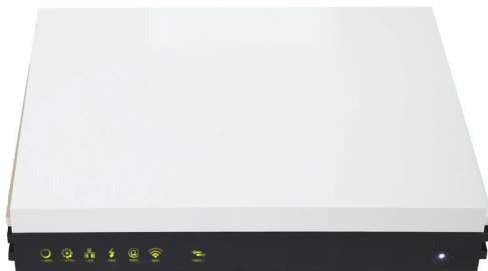
- 1 Vérifiez chaque connexion de câble
- 2 Vérifiez les voyants de votre box, ils doivent être allumés
- 3 Vérifiez les branchements en vous référant aux schémas
- 4 Débranchez la prise de votre box (côté prise électrique) et patientez quelques secondes avant de la rebrancher.

Vos adaptateurs CPL subissent des perturbations

Si vous constatez des perturbations sur votre réseau CPL lorsqu'un de vos équipements de type micro-ondes, bouilloire électrique,... est en fonctionnement, branchez un filtre isolateur sur la prise de l'appareil concerné.

Vous n'avez pas de tonalité sur les téléphones reliés à la box

- 1 Vérifiez sur la façade de votre box que les voyants Accès et Téléphone sont allumés en vert.
- 2 Contrôlez le raccordement de votre téléphone à votre box.



Votre connexion WiFi ne fonctionne pas

Si vous vous connectez depuis un ordinateur portable, assurez-vous que la fonction WiFi soit bien activée (consultez le manuel d'utilisation de votre ordinateur).

Vérifiez que vous vous connectez au réseau WiFi de votre box (ssid) et que la clé de sécurité WiFi saisie correspond bien à celle indiquée sur l'étiquette au dos de votre box.



ASSISTANCE

- [sfrbusiness.fr/Espace Client/rubrique Assistance](https://sfrbusiness.fr/Espace_Client/rubrique_Assistance)

QUESTIONS ADMINISTRATIVES/CONTRACTUELLES

- **0811 907 907*** choix 1

INCIDENT TECHNIQUE

- [sfrbusiness.fr/Espace Client/rubrique Incident](https://sfrbusiness.fr/Espace_Client/rubrique_Incident)
- **0811 907 907*** choix 2, puis 3

GUIDES D'UTILISATION EXTRANET ET TERMINAUX

- [sfrbusiness.fr/Espace Client/rubrique Assistance](https://sfrbusiness.fr/Espace_Client/rubrique_Assistance)

* Du lundi au vendredi de 9 h à 18 h, hors jours fériés.
Depuis un poste fixe : 0,05 €/appel + prix d'un appel local.
Depuis un mobile : 0,05 €/appel + tarif selon les conditions de l'abonnement de téléphonie mobile.



SFR Business, marque de la société SFR

SFR - 1 Square Béla Bartók - 75015 Paris - SA au capital de 3 423 265 598,40 € - RCS Paris 343 059 564 - N° TVA FR 71 343 059 564

Visuels non contractuels.