

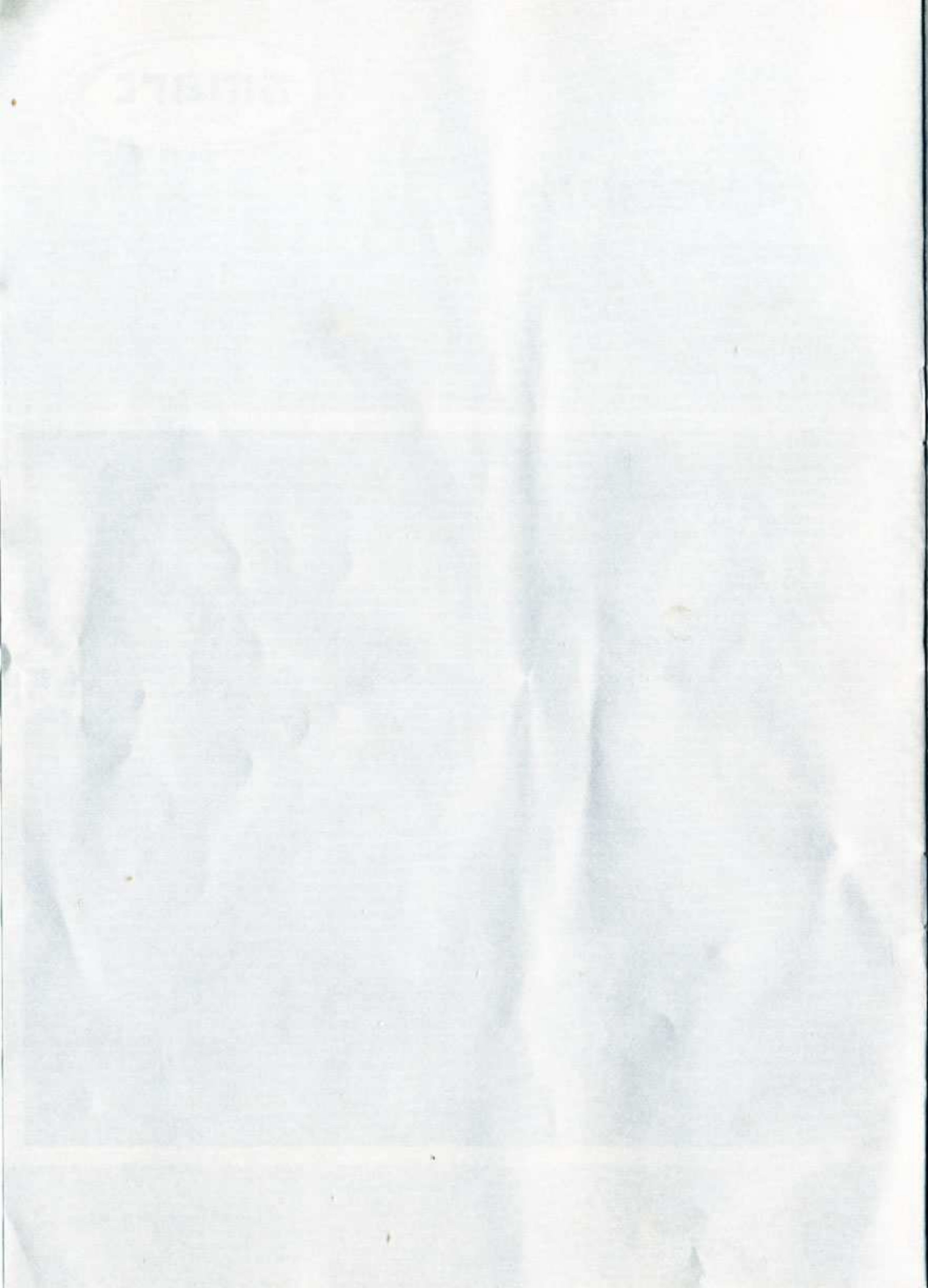


pond island

instructions



model numbers: SS245



CONTENU

1. Introduction	page 3
2. Instructions en matière de sécurité	page 3
3. Vue d'ensemble	page 4
4. Pièces	page 4
5. Assemblage et utilisation du produit	page 5
6. Nettoyage et entretien	page 5
7. Problèmes de fonctionnement	page 6
8. Spécifications techniques	page 6
9. Pièces de rechange	page 6
10. Garantie complète de 2 ans	page 7

Ces instructions concernent SEULEMENT le Solar Pond Island et contiennent des informations importantes pour la première utilisation du produit. Veuillez conserver ces instructions pour référence ultérieure. Elles doivent toujours être conservées avec le produit pour que l'acquéreur suivant puisse en faire usage.

1. INTRODUCTION

Nous vous remercions d'avoir acheté le Solar Pond Island. Vous avez acheté un produit conforme à la technologie solaire la plus à jour qui soit disponible. Ce produit est conforme aux normes nationales et européennes. Les certificats de conformité sont détenus par Solar Trend. Pour assurer la conformité à ces normes et pour votre sécurité, vous devez suivre les instructions d'utilisation présentées dans ce manuel.

2. INSTRUCTIONS EN MATIÈRE DE SÉCURITÉ

Si des problèmes ou des dommages sont occasionnés par un abus, la garantie du fabricant est invalidée. Le fabricant n'est pas responsable des réclamations ou dommages pouvant survenir de l'abus de ce produit. Pour des raisons de sécurité et afin de respecter les normes (CE) il est interdit de modifier ou de changer toute pièce du Solar Fountain.

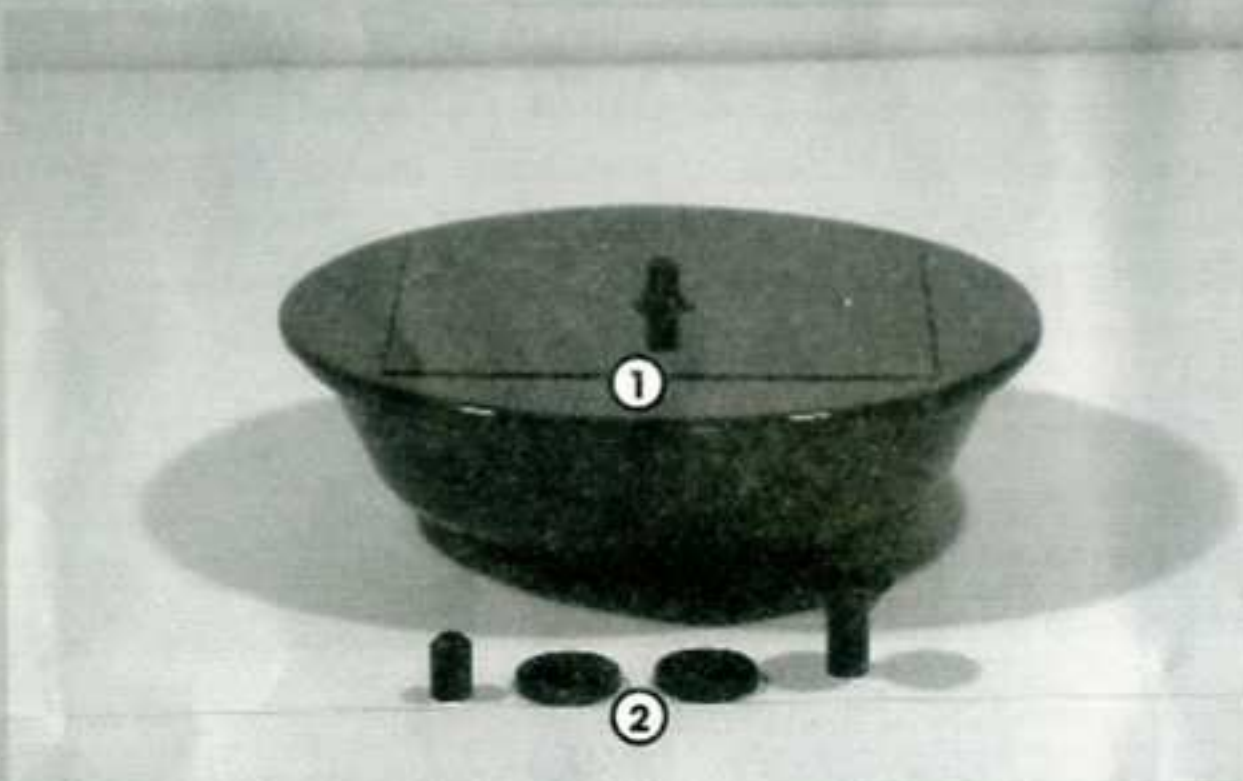
Veuillez suivre attentivement ces instructions.

Pour les usages commerciaux, vous devez respecter soigneusement les normes de santé et sécurité en vigueur dans votre territoire.

3. VUE D'ENSEMBLE

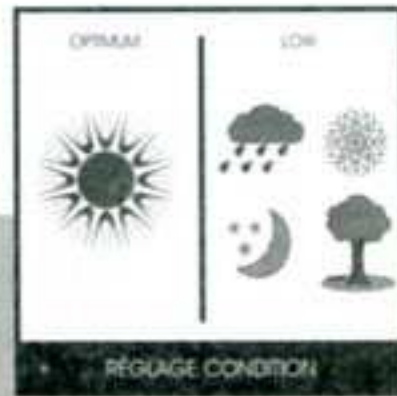
Le Solar Pond Island a été conçu pour un usage extérieur. Un module solaire active la pompe. Pour que la pompe puisse fonctionner, le module solaire doit être placé directement sous la lumière solaire. L'efficacité de la pompe dépend de la saison et de la position du module solaire par rapport au soleil.

4. PIÈCES



1 structure flottante avec modules solaires, pompe et filtre

2 Becs de fontaine



5. ASSEMBLAGE ET UTILISATION DU PRODUIT

Déballer soigneusement toutes les pièces.

Placez le Solar Pond Island dans votre étang.

Remarque: lors de la première utilisation, il peut y avoir de l'air dans la pompe. Il faut attendre jusqu'à cinq minutes pour que l'air s'en échappe. Vous pouvez enfoncer le Solar Island sous la surface de l'eau pour aider l'échappement de l'air. Choisissez le bec de fontaine qui vous convient et insérez-le dans le Solar Pond Island.



Bec de fontaine



Structure flottante avec le bec de fontaine inséré



Retirez le filtre de la pompe



Retirez la base de la pompe



Nettoyez la turbine

6. NETTOYAGE ET ENTRETIEN

Si après quelque temps la pompe commence à perdre de l'énergie ou cesse de fonctionner, vérifiez s'il n'y a pas une accumulation de saleté ou de tartre dans le fond de la pompe et nettoyez cette dernière. Retirez le filtre dans le fond et nettoyez-le. Ouvrez le logement de la pompe à la base. Retirez la turbine. Enlevez la saleté ou le tartre accumulé et refermez le boîtier.

Le module solaire ne doit être nettoyé qu'avec un tissu doux et une solution nettoyante spéciale.

7. PROBLÈMES DE FONCTIONNEMENT

La pompe ne fonctionne pas même si le module solaire est directement sous le soleil.

La turbine est bloquée – Nettoyez la pompe.

La pompe fonctionne, mais l'eau ne circule pas dans la pompe.

Vérifiez l'accumulation de saleté ou de tartre dans le boyau ou le filtre – Nettoyez le boyau ou le filtre.

8. SPÉCIFICATIONS TECHNIQUES

Voltage:	6,0 V
Module solaire:	7,5 V / 1,2 W
Performance de la pompe:	max. 210 l/h
Hauteur de la fontaine:	45 cm

Important: En hiver le Solar Pond Island doit être entreposé dans un environnement sec à l'abri du gel. La pompe ne doit jamais être utilisée sèche (à l'extérieur de l'eau), car un fonctionnement à sec risque de détruire la pompe.

9. PIÈCES DE RECHANGE

Bec de fontaine: Article No. 1500-01

10. GARANTIE COMPLÈTE DE 2 ANS

Si, au plus tard 24 mois après la date d'achat, ce produit cesse de fonctionner à cause d'un défaut des matériaux ou de fabrication, Solar Trend le remplacera ou le réparera sans frais.

La garantie n'est pas valide dans les cas suivants:

Dommmages causés par un accident; abus; mauvais traitement; gelure ou usure naturelle; les produits qui ont fait l'objet d'une réparation non autorisée; d'une modification ou de l'utilisation de batteries avec ce produit.

Pour de plus amples renseignements, veuillez contacter le centre de réparations le plus près dont les coordonnées se trouvent à la dernière page de ce manuel d'instructions.

Solar Pond Island: Modèle No. 1500



**POUR plus d'informations, contactez le service
clientèle smart solar à:**

tél (GB uniquement):

08456 441 833

e-mail:

services@smartsolar.co.uk

site web:

www.smartsolar.co.uk