

Nom : STOKYS~City

Période : 1953 – 1961...

Pays : Suisse

Type : Meccanoïde compatible avec MECCANO

Pièces standard STOKYS + pièces spécifiques pour la construction d'immeubles

Fabriqué par : Gebr. Stockmann AG. (Luzerne)

Diamètre des axes : 4 mm

Espacement des trous : 12,7 mm & variable

Boîtes disponibles : City 1 & City 2

Différentes pièces : 32

Couleurs : aluminium & métal anodisé

Moteurs : non nécessaires

STOKYS - City



No. 1008

Modellbuch für Häuserbaukasten

Carnet de modèles pour les boîtes de construction de bâtiments

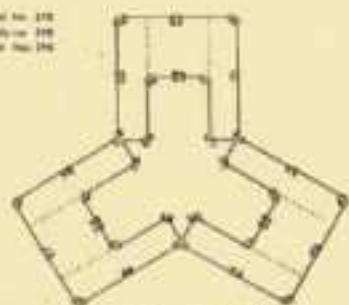
Book of models for construction sets for buildings

City
1+2

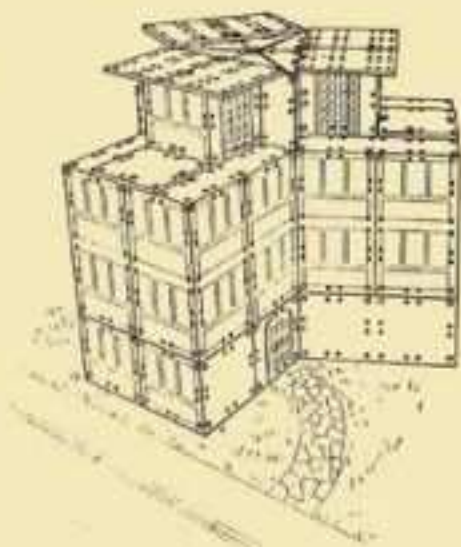
Modell aus Karton City 1 - Modèle avec la boîte City 1 - Model with building set City 1

3flügeliger Wohnblock mit Dachaufbauten
Bloc d'habitation à 3 ailes avec constructions
attendant au toit
3-aisle housing-block with roof-constructions

Modell No. 1008
Modell No. 1008
Modell No. 1008



Grundriss des Gebäudes und der Dachaufbauten
Plan du bâtiment et des constructions attendant au toit
Plan of building and of roof-constructions



Die Stokys-City-Teile - Les pièces de Stokys-City - The parts of Stokys-City

